



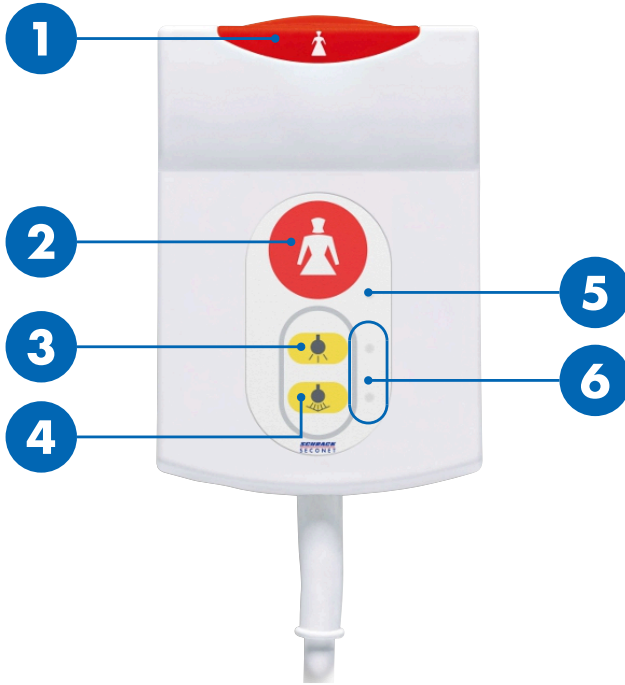
# Birntaster BT-B

## Bedienungsanleitung

HEALTH CARE

**SCHRACK**  
SECONET

# Übersicht



<b>1 / 2</b>	<b>Ruftasten</b>
<b>3</b>	<b>Raumlicht</b>
<b>4</b>	<b>Leselicht</b>
<b>5</b>	<b>LED der Ruftaste (Beruhigungslicht)</b>
<b>6</b>	<b>LED der Lichttasten (Findelicht)</b>




### **VORSICHT**

#### **Nicht als Aufrichthilfe verwenden**

Kabel und Gerät sind keine Aufrichthilfe. Ziehen Sie sich nicht an dem Gerät hoch, um sich aufzurichten.

## **Pflegepersonalruf**

Die Ruftaste  **1** und die LED **5** glimmen ständig, damit die Tasten in der Dunkelheit leichter aufzufinden sind.

### **Pflegepersonal rufen**

Ruftaste  **1** oder **2** drücken.

► Ruftaste  **1** und LED **5** leuchten auf.

## **Licht ein- und ausschalten**

Die LED der Lichttasten **6** glimmen ständig, damit die Tasten in der Dunkelheit leichter aufzufinden sind.

### **Raumlicht (optional)**

Raumlichttaste  **3** kurz drücken.

► Das Raumlicht wird ein- beziehungsweise ausgeschaltet.

### **Leselicht (optional)**

Leselichttaste  **4** kurz drücken.

► Das Leselicht wird ein- beziehungsweise ausgeschaltet.



SCHRACK SECONET AG

Eibesbrunnnergasse 18

A-1120 Wien

Tel. +43 1 81157

[office@schrack-seconet.com](mailto:office@schrack-seconet.com)

[www.schrack-seconet.com](http://www.schrack-seconet.com)

DE

HEALTH CARE

**SCHRACK**  
SECONET