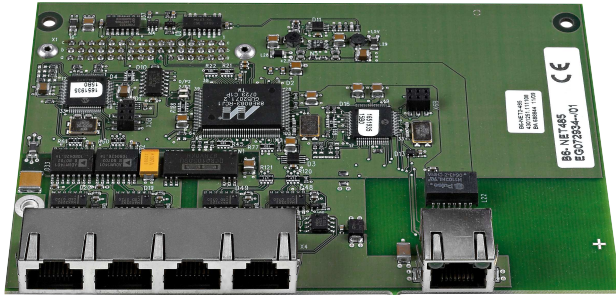


Netzwerkbaugruppe B6-NET2-485

B6-NET2-485 network module

- Baugruppe für Integral EvoxX CF-Zentrale
- leitungsredundante Vernetzung
- zwei RS-485-Schnittstellen (Leitungsredundanz)
- 10/100Base-TX-Schnittstelle



- module for Integral EvoxX CF control panel
- line redundant networking
- two RS-485 interfaces (wiring redundancy)
- 10/100Base-TX interface

Beschreibung

Zur redundanten Vernetzung von Integral EvoxX CF-Zentralen, bzw. zur Anbindung von PC-Anwendungen.

Die Baugruppe verfügt über zwei Netzwerkanschlüsse (auf Basis RS-485) und über eine Ethernet 10/100Base-TX-Schnittstelle.

Die Baugruppe wird auf die Hauptrechnereinheit B9-BCU-X2 aufgesteckt.

Für die Projektierung gelten die landesspezifischen Richtlinien für Planung und Einbau von automatischen Brandmeldeanlagen.

Description

For redundant networking of Integral EvoxX CF control panels or for redundant connection of PC applications.

The module has two network connections (based on RS-485) and a Ethernet 10/100Base-TX interfaces.

The module is plugged into the B9-BCU-X2 master control unit.

The country-specific regulations for the planning and installation of automatic fire alarm systems apply for planning the system.

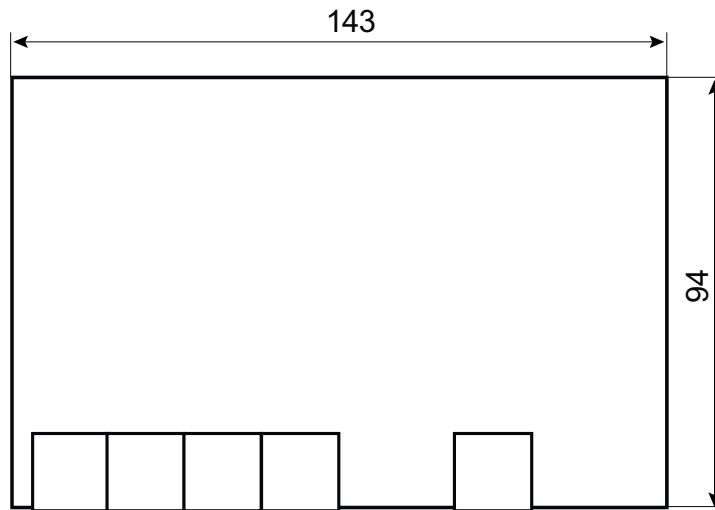
FIRE ALARM

SCHRACK
S E C O N E T

Netzwerkbaugruppe B6-NET2-485

B6-NET2-485 network module

Abmessungen Dimensions



Alle Maße in mm
All dimensions in mm

Technische Daten

Spannungsversorgung:	intern über B9-BCU-X2
LAN-Schnittstelle:	1 × Ethernet 10/100Base-TX
Mechanisch:	RJ-45 Buchse, 8-polig
Geschwindigkeit:	max. 100 Mbit/s
Entfernung:	max. 100 m
RS-485-Schnittstelle:	2 × RS-485 mit Leitungsredundanz,
Mechanisch:	davon 1 galvanisch getrennt
Richtung:	RJ-45 Buchse, 8-polig
Geschwindigkeit:	bidirektional, halbduplex
Entfernung:	max. 1,25 Mbit/s max. 1200 m
Umgebungstemperatur:	-5 °C bis +50 °C

Technical data

Power supply:	internally over the B9-BCU-X2
LAN interface:	1 × Ethernet 10/100Base-TX
Mechanical:	RJ-45 socket, 8-pin
Speed:	max. 100 Mbit/s
Range:	max. 100 m
RS-485 interface:	2 × RS-485 with line redundancy, of which 1 is galvanically isolated
Mechanical:	RJ-45 socket, 8-pin
Direction:	bidirectional, half-duplex
Speed:	max. 1.25 Mbit/s
Range:	max. 1200 m
Ambient temperature:	-5 °C to +50 °C

Weitere Informationen sind der Technischen Dokumentation zu entnehmen
Further information can be obtained from the technical documentation

Technische Änderungen vorbehalten · Subject to technical changes
© Schrack Productions · B-DB-0189DE-EN · V 2.0 · 05.2021