



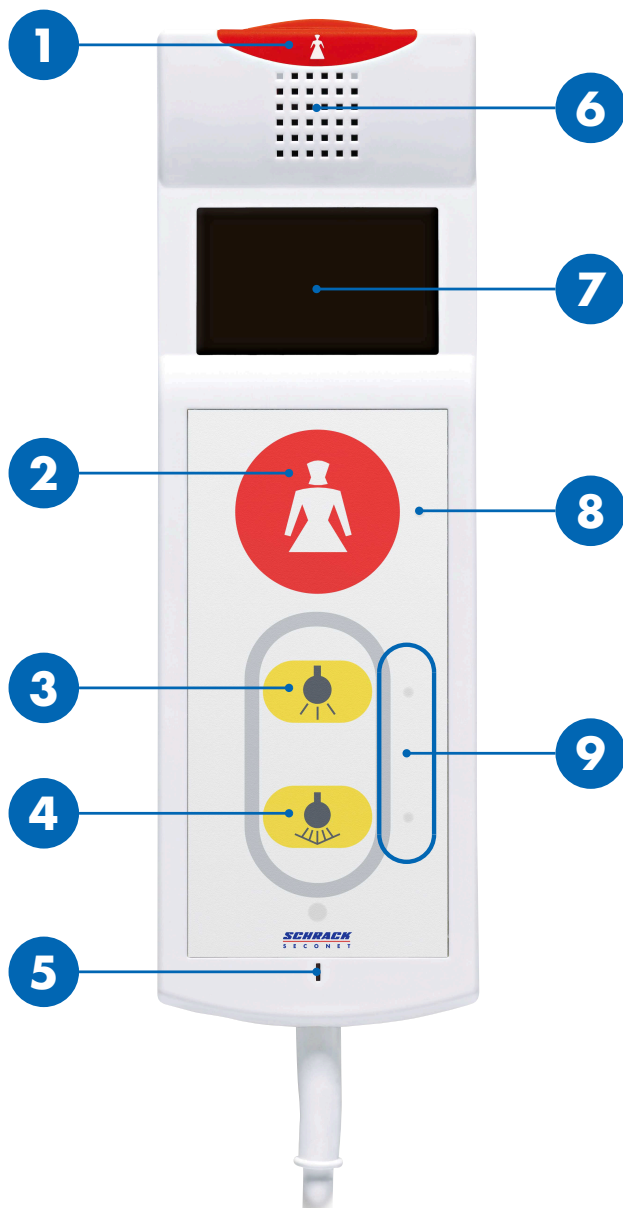
Pacienta termināls PAT-L

Lietotāja rokasgrāmata

HEALTH CARE

SCHRACK
S E C O N E T

Pārskats



1 / 2	Izsaukuma pogas
3	Telpas apgaismojums
4	Lasišanas gaisma
5	Mikrofons
6	Skaļrunis
7	Displejs
8	Izsaukuma pogas gaismas diode (atbalsta gaisma)
9	Gaismas pogas LED (meklēšanas gaisma)



UZMANĪBU

Neizmantot kā piecelšanās palīgīdzekļi

Kabelis un ierīce nav piecelšanās palīgīdzekļi. Nepievelciat sevi, izmantojot ierīci.

Aprūpes personāla izsaukšana

Izsaukuma poga  **1** un LED **8** ir pastāvīgi iedegti, lai pogas varētu vieglāk atrast pat tumsā.

Kā izsaukt aprūpes personālu

Nospiediet izsaukuma pogu  **1** vai **2**.

- Izsaukuma poga  **1** un LED **8** iedegas.


Atbildēšana aprūpes personālam

1. Skaļrunī **6** dzirdams skaņas signāls un mirgo izsaukuma poga / LED.
2. Pacienta terminālu izmantojiet kā tālruni, lai runātu ar aprūpes personālu.
3. Sarunas beigās aprūpes personāls izbeigs vianu.

Gaismas ieslēgšana un izslēgšana

Gaismas poga **9** LED ir pastāvīgi iedegtas, lai pogas varētu vieglāk atrast pat tumsā.

Telpas apgaismojums (papildaprīkojums)

Uz īsu brīdi nospiediet telpas apgaismojuma pogu  **3**.

- Telpas apgaismojums tiek ieslēgts vai izslēgts.

Lasišanas gaisma (papildaprīkojums)

Uz īsu brīdi nospiediet lasišanas gaismas pogu  **4**.

- Lasišanas gaisma tiek ieslēgta vai izslēgta.



LV

HEALTH CARE

SCHRACK
S E C O N E T