



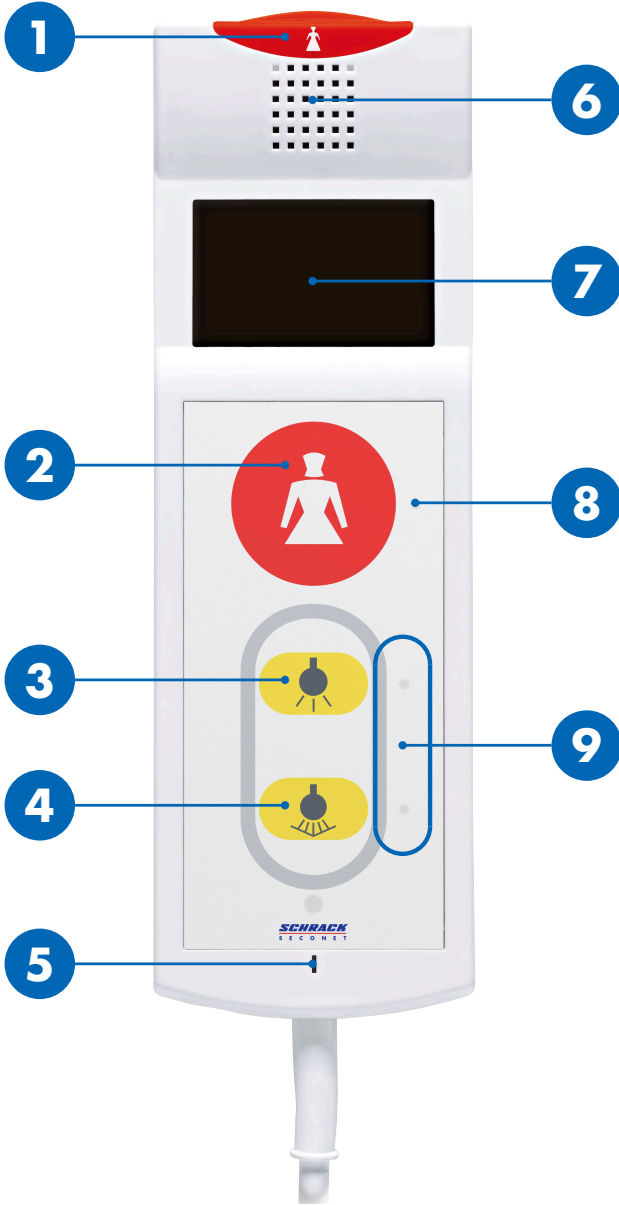
Hasta El Seti PAT-L

Kullanım kılavuzu

HEALTH CARE

SCHRACK
S E C O N E T

Genel bakış



| | |
|-------|---------------------|
| 1 / 2 | Çağrı butonları |
| 3 | Oda lambası |
| 4 | Okuma lambası |
| 5 | Mikrofon |
| 6 | Hoparlör |
| 7 | Ekran |
| 8 | LED'li çağrı butonu |
| 9 | LED'li lamba butonu |



DİKKAT

Kalkmaya yardım için kullanmayın

Kablo ve cihaz kalkmaya yardımcı değildir. Cihazı kullanarak kendinizi yukarı kaldırmayın.

Bakım personeli çağırışı


Çağrı butonu  1 ve LED  8 sürekli yanar, böylece karanlıkta butonlar daha kolay bulunur.

Bakım personeli arama


Çağrı butonuna  1 veya  2 basılır.

► Çağrı butonu  1 ve LED  8 yanar.


Bakım personel çağrı cevabı

1. Hoparlörden gong sesi duyulur  6 ve çağrı butonu/LED yanıp söner.
2. Hasta el seti bakım personeli ile konuşmak için telefon gibi kullanılır.
3. Bakım personeli görüşmenin sonunda aramayı sonlandırır.

Aydınlatma açma ve kapatma


Aydınlatma butonlarının LED'i  9 sürekli yanar, böylece karanlıkta butonlar daha kolay bulunur.

Oda lambası (opsiyonel)

Oda lambası butonuna  3 kısa basılır.

► Oda lambası açılır veya kapanır.

Okuma lambası (opsiyonel)

Okuma lambası butonuna  4 kısa basılır.

► Okuma lambası açılır veya kapanır.



TR

HEALTH CARE

SCHRACK
S E C O N E T