



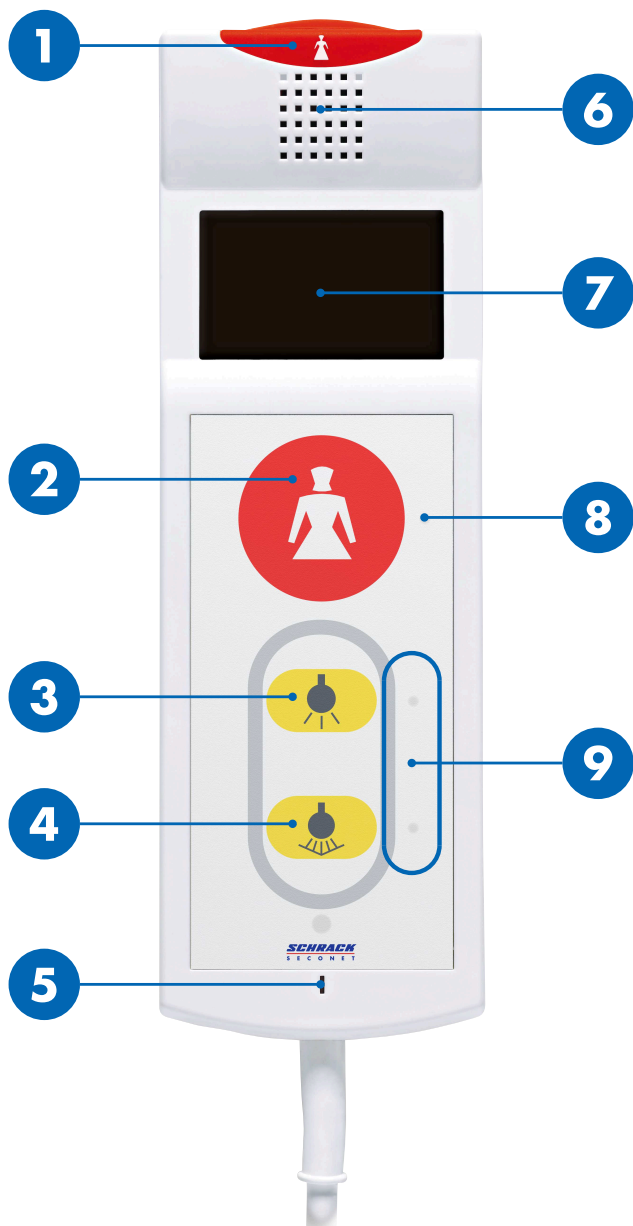
Terminale paziente PAT-L

Manuale d'uso

HEALTH CARE

SCHRACK
S E C O N E T

Panoramica



1 / 2	Pulsante di chiamata
3	Luce di stanza
4	Luce di lettura
5	Microfono
6	Altoparlante
7	Display
8	LED del tasto di chiamata (luce di conferma)
9	LED (di individuazione) del tasto luce



ATTENZIONE


Non utilizzare come ausilio per sollevarsi

Il cavo e il terminale non sono dispositivi per il sollevamento. Non utilizzare per cercare di sollevarsi.

Chiamata per il personale di assistenza

Il pulsante di chiamata  **1** e il LED **8** sono costantemente accesi, in modo che sia più facile individuarli anche al buio.

Chiamata per il personale di assistenza

Premere il pulsante di chiamata  **1** o **2**.

- Il pulsante di chiamata  **1** e il LED **8** si illuminano.


Il personale di assistenza risponde

1. Il gong suona attraverso l'altoparlante **6** e il pulsante di chiamata/LED lampeggia.
2. Utilizzare il terminale paziente come un telefono per parlare con il personale di assistenza.
3. Il personale termina la chiamata alla fine della conversazione.

Accendere e spegnere la luce


Il LED dei tasti luce **9** resta costantemente acceso, in modo che sia più facile individuarli anche al buio.

Luce di stanza (opzionale)

Premere il tasto luce di stanza  **3** brevemente.

- La luce della stanza si accenderà o spegnerà.

Luce di lettura (opzionale)

Premere il tasto luce di lettura  **4** brevemente.

- La luce di lettura si accenderà o spegnerà.



SCHRACK SECONET AG
Eibesbrunnnergasse 18
A-1120 Vienna
Tel. +43 1 81157
office@schrack-seconet.com
www.schrack-seconet.com

IT

HEALTH CARE

SCHRACK
SECONET