
Köcher K-PAT

Cradle K-PAT



- Geeignet zur Aufnahme von allen Visocall IP Patientenbediengeräten • Einfache Montage • Integrierter Magnet zur automatischen Lautstärkeanpassung

- Suitable for all Visocall IP patient handsets • Easy mounting • Integrated magnet for automatic volume adjustment

Beschreibung

Köcher zur senkrechten Aufbewahrung eines Patiententerminals oder Birntasters. Durch den integrierten Magneten wird die Lautstärke des eingesteckten Patientenbediengerätes angehoben. Zur Anbringung werden zwei Schrauben (Ø 4 mm) mit Senkkopf benötigt. Zur Montage auf einer Normschiene kann der Alusockel für PAT-Köcher verwendet werden.

Description

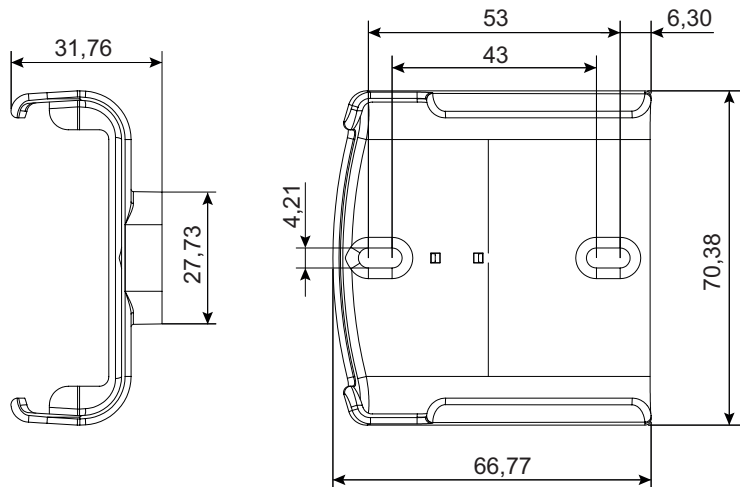
Cradle for the upright storage of a patient terminal or pear pushbutton. The integrated magnet turns up the volume of the connected patient handset. Two countersunk head screws (Ø 4 mm) are needed to attach the device. The aluminium base for PAT cradles can be used for mounting the device on a standard rail.

Köcher K-PAT

Cradle K-PAT

Abmessungen

Dimensions



Alle Maße in mm
All dimensions in mm

Technische Daten

Systemkompatibilität:	Visocall IP
Gehäuse:	Kunststoff ASA, weiß RAL 9016
Abmessungen:	67 × 70 × 32 mm (H×B×T)
Gewicht:	22 g

Technical data

System compatibility:	Visocall IP
Case:	plastic ASA, white RAL 9016
Dimensions:	67 × 70 × 32 mm (H×W×D)
Weight:	22 g