

Szoftver



Visocall Mobile

Visocall Mobile a hívások okostelefonon keresztül történő lekérdezésére és feldolgozására szolgál. Lehetővé teszi az ápolószemélyzet számára a betegekkel és a személyzet többi tagjával való kommunikációt bárhol és bármikor.



Vezérlőpult

Az osztályon lévő vezérlőpult biztosítja a Visocall IP rendszer tiszta és egyszerű megjelenítését, valamint működését. A grafikus kezelőfelület áttekinthető környezetet, interaktív szobagombokat, eseménylistákat és a környezethez kapcsolódó vezérlőgombokat biztosít. Így könnyen érthető áttekinthetést biztosít a környezetben lejárolt eseményekről.



Esemény adatbázis

Az esemény adatbázis az ellátás dokumentációját támogatja. Rögzít minden hívást, a személyzet jelenlétét és a rendszerben megjelenő eseményeket, időponttal, dátummal ellátva, a kórtérre és a szoba nevére vonatkozó információkkal együtt. Az adatbázisban időtartam és/vagy helyszín szerint kereshetők az események, a szerveroldalon tárolt adatok kijelzése és értékelése a webböngészőn keresztül történik.



Rendszermonitor

A Rendszermonitort az épület szervizszélege használja a rendszervizualizációk és hibamemóriák értékelésére, illetve a rendszerhibák megjelenítésére. Jelszóval védett hozzáféréssel rendelkezik és számos Visocall IP rendszer kezelésére képes.



Audio Manager

Az Audio Manager célzott értesítéseket, hangutasításokat, vagy hívásokat tesz lehetővé a betegek és a személyzet számára. A bemenetek hozzárendelésével a hanganyag elküldhető az előre meghatározott osztályoknak, valamint az általános közlemények külső rendszerekkel vezérelhetők.



Páciens menedzsment

A Páciens menedzsment a betegek fontos adatainak gyűjtésére, megjelenítésére és kinyomtatására szolgál, amelyeknek azonnal meg kell jelennie a képernyőn, amikor egy hívás beérkezik. A beteg adatai az események adatbázisában lévő bejegyzésekhez szükségesek, de használhatók például a díjak rögzítésére és számlázására, vagy a riasztások részletes megjelenítésére az RTLS rendszerből.



SCHRACK
SECONET

Visocall IP

Rendszeráttekintés

HU

HEALTH CARE

Beszerezési magasság



A rendszer határai

A kommunikációs rendszerek konfigurációja, valamint a termékek (és a velük együtt beépített rendszerek) beszerzése, üzembe helyezése és karbantartása speciális szakértelmet igényelnek, ezért ezeket csak képzett szakemberek végezhetik el.

Általános információk:

- max. 75 osztály
- max. 130 szoba osztályonként
- max. 16 ágy szobánként
- max. 6 rendszer switch soros kapcsolatonként
- max. 8 IP elem rendszerswitchenként
- max. 2000 IP elem Menedzsment Centerenként
- max. 1000 IP elem logikai kézbesítési pontonként

IP elemek:

- max. 100 m kábel a csatlakozástól
- max. 100 m kábel a kommunikációs terminálhoz
- max. 60 m kábel a csatlakozómodulhoz / személyzeti terminálhoz
- max. 60 m a csatlakozómodulhoz / betegkészülékhez
- max. 7 betegkészülék rendszerswitchenként

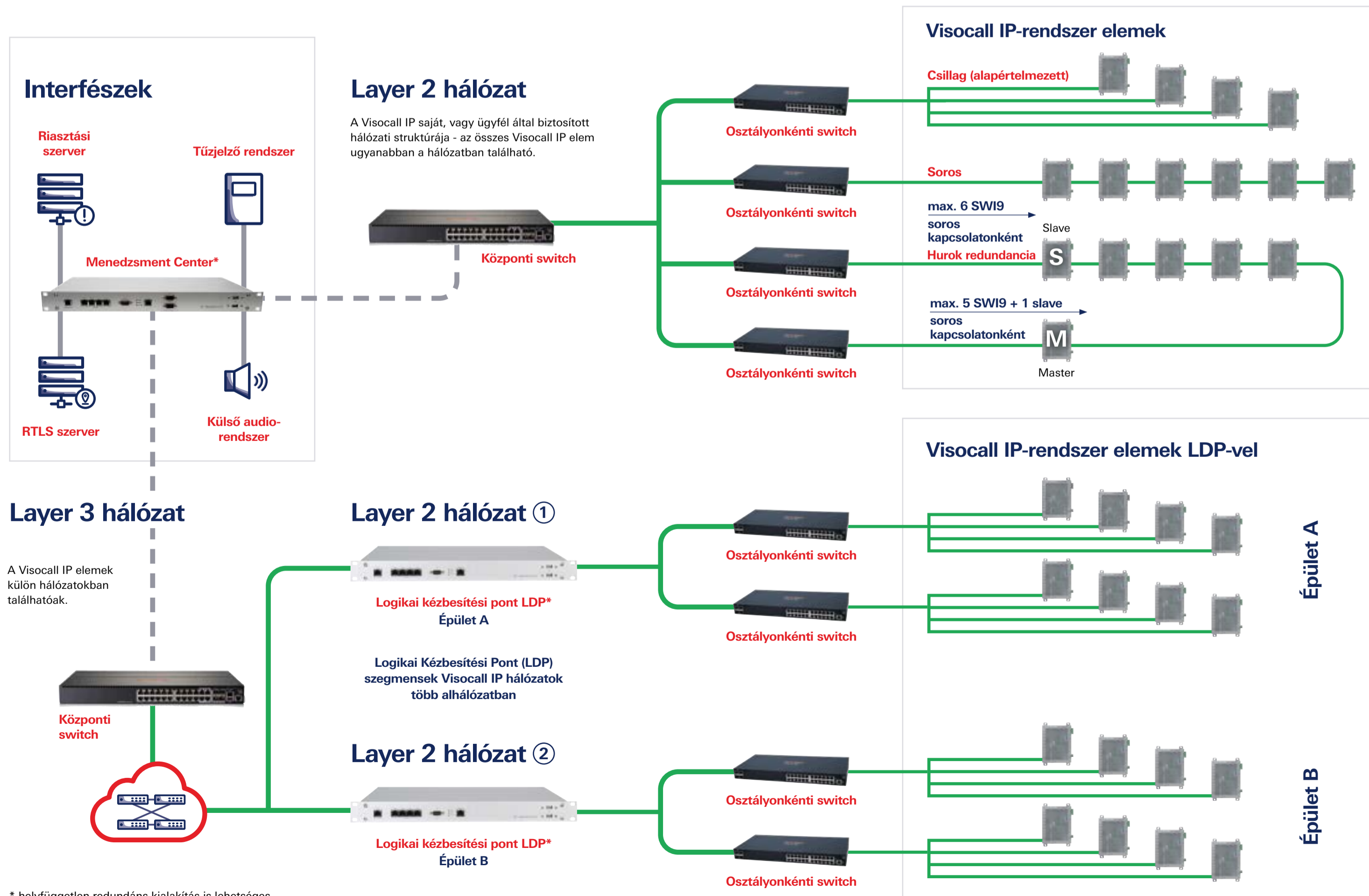
IO-bus:

- max. 20 szoba beszédkapcsolat nélkül rendszerswitchenként
- max. 1200 m kábelhosszúság
- max. 127 eszköz
- max. 500 mA IO-buszonként

Basic elemek:

- max. 50 m kábelhosszúság a basic elemekhez

Hálózat



A jövőben is helytálló az IP technológiának köszönhetően

Egy modern kórház növekvő igényei intelligens megoldásokat követelnek a tervezés, a megvalósítás és a jövőbeni bővítés tekintetében. A hagyományos rendszerek funkcionalitás, életciklus, és az árak szempontjából már nem felelnek meg ezeknek a követelményeknek. A kiforrott IP-technológiával új lehetőségek tárulnak fel a rendszer integrációjával:

- A széleskörű szolgáltatások és funkciók hatékony integrációja csökkenti a beépítendő eszközök számát, a kábelezéssel járó kiadásokat és a beruházási költségeket.
- A rendszerintegráció nagyobb rendelkezésre állást és csökkentett karbantartási és működési költségeket biztosít a rendszer teljes élettartama során.
- Az internetes protokollt használó egységes adatcsere leküzdí a hagyományos akadályokat, és lehetővé teszi a különböző szakterületek gördülékeny összekapcsolását.

- Személyzeti hívás
- Telefon funkció
- Beteg és személyzet közötti beszédkapcsolat
- Közlemények
- Médiatartalmak biztosítása (rádió, TV, videó streaming, internet, intranet)
- Világítás, redőnyök, TV vezérlése
- Gondozási adatok rögzítése
- Költségelszámolás
- Külső rendszerekhez való csatlakozás (riasztási szerver, RTLS szerver, tűzjelző rendszer, DECT telefon, külső audiorendszer)
- Információ külső eszközökről (orvosi eszközök, érzékelőmatracok stb.)



Költséghatékony telepítés és kezelés

- A biztonságos, moduláris és bővíthető rendszerstruktúra szabadságot biztosít a tervezés során, igazodva az ápolási szektor minden funkciójához és szolgáltatásához
- A plug-and-play modulok csökkentik az üzembe helyezési és karbantartási költségeket
- Tartós és kevés karbantartást igénylő termékek

Minden típusú egészségügyi intézményhez

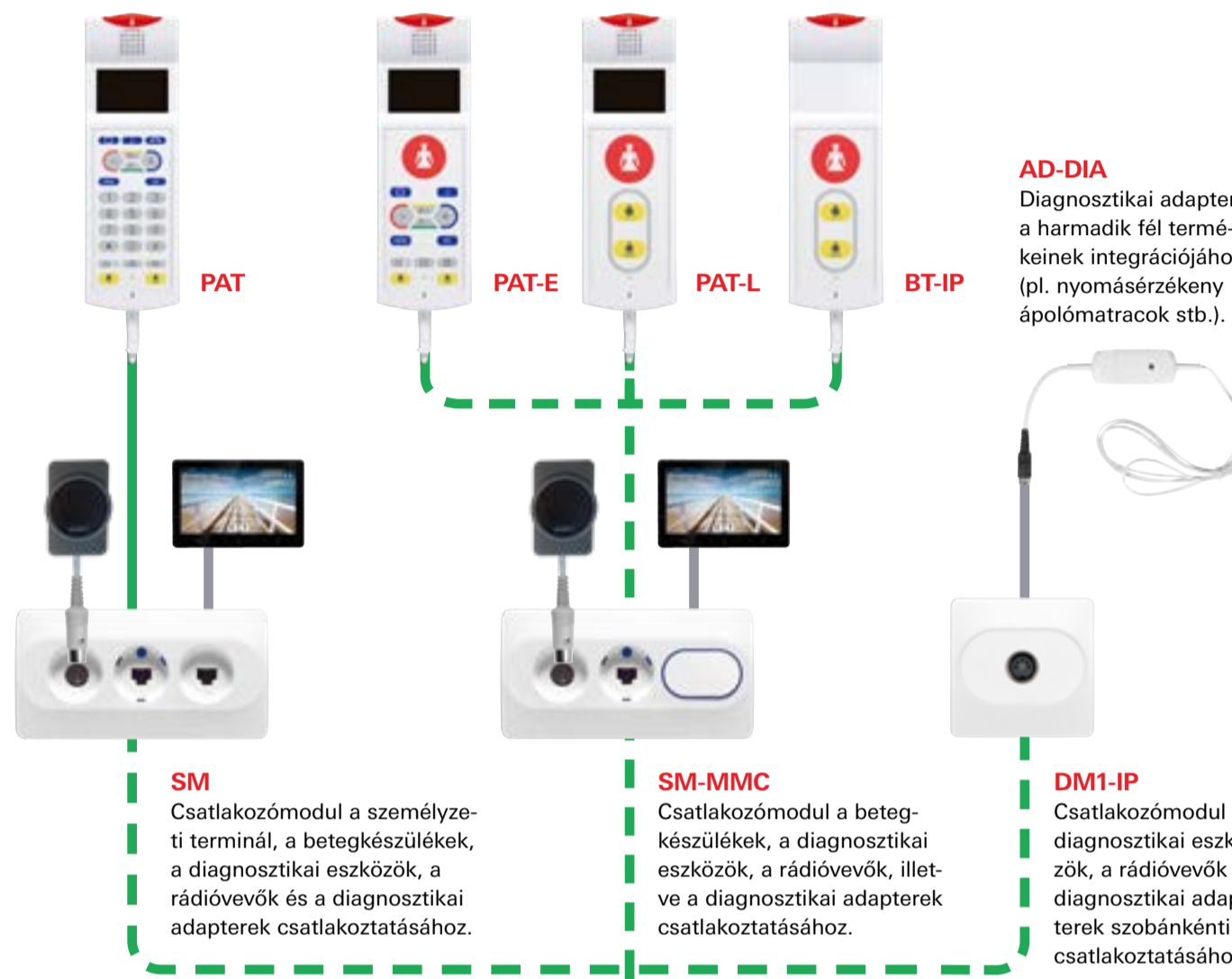
- Centralizált, decentralizált és vegyes szervezeti formáknál is alkalmazható
- Ellátás megszervezése a korhási osztály határaitól is
- Hívások rangsorolása a gyors és célzott válaszokért (sürgősségi hívások, szivriaszások stb.)
- Eszközök széles választéka az ellátási szükségletekhez igazodva
- A személyzet és a betegek számára is könnyen kezelhető eszközök

Megbízható, a szabványoknak megfelelő és biztonságos

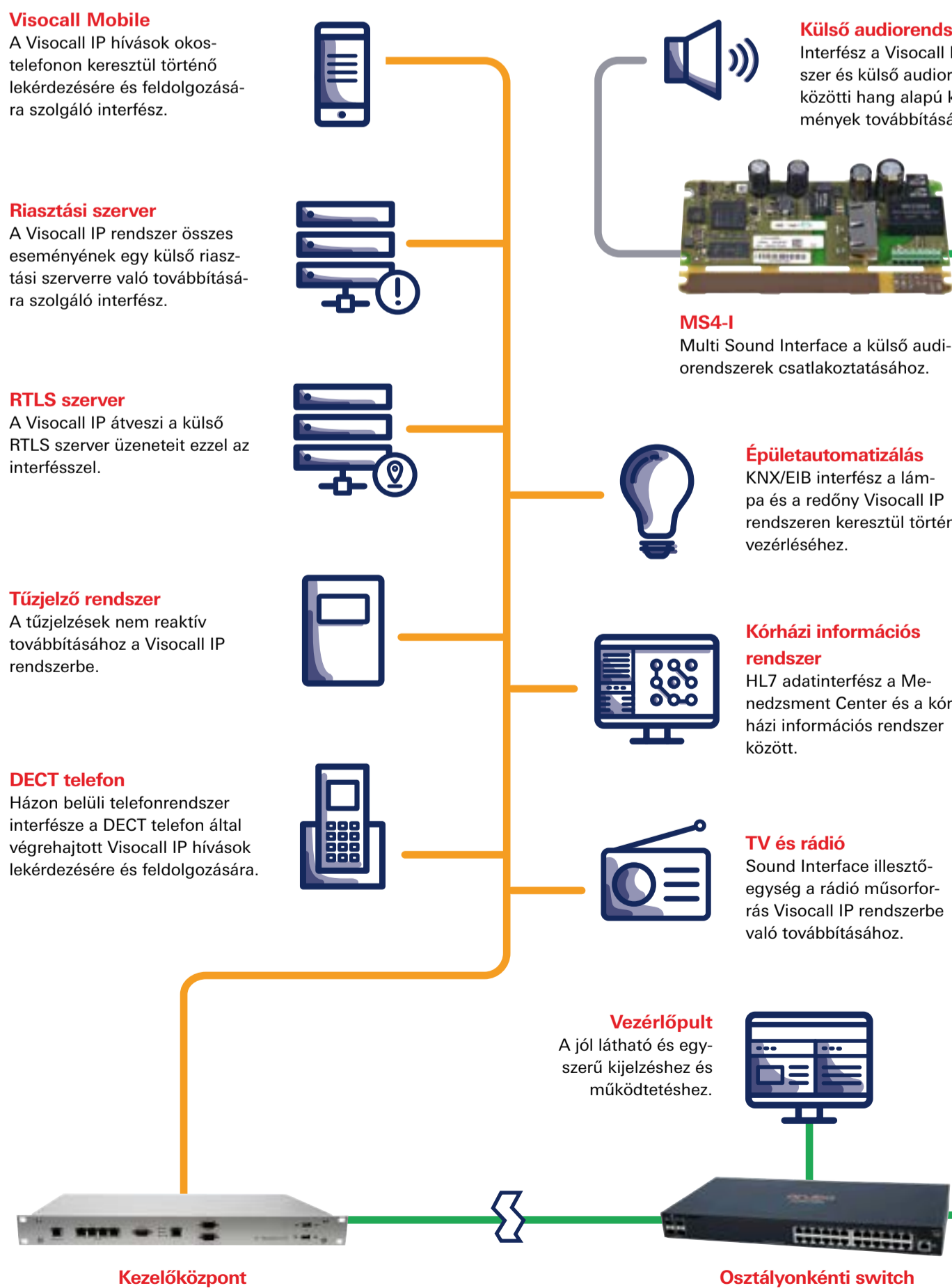
- Nagyobb megbízhatóság a decentralizált, intelligens moduloknak köszönhetően
- Redundáns kiépítés a megszakítás nélküli rendelkezésre állás érdekében
- A hálózati szolgáltatások egyértelmű prioritizálása a szolgáltatás minőségéért
- Állandó és automatikus funkcióvezérlés
- A Visocall IP a VDE 0834 szerinti tanúsítvánnyal rendelkezik, és ezért a legmagasabb szintű biztonsági és megbízhatósági követelményeknek is megfelel.

Betegkészülékek

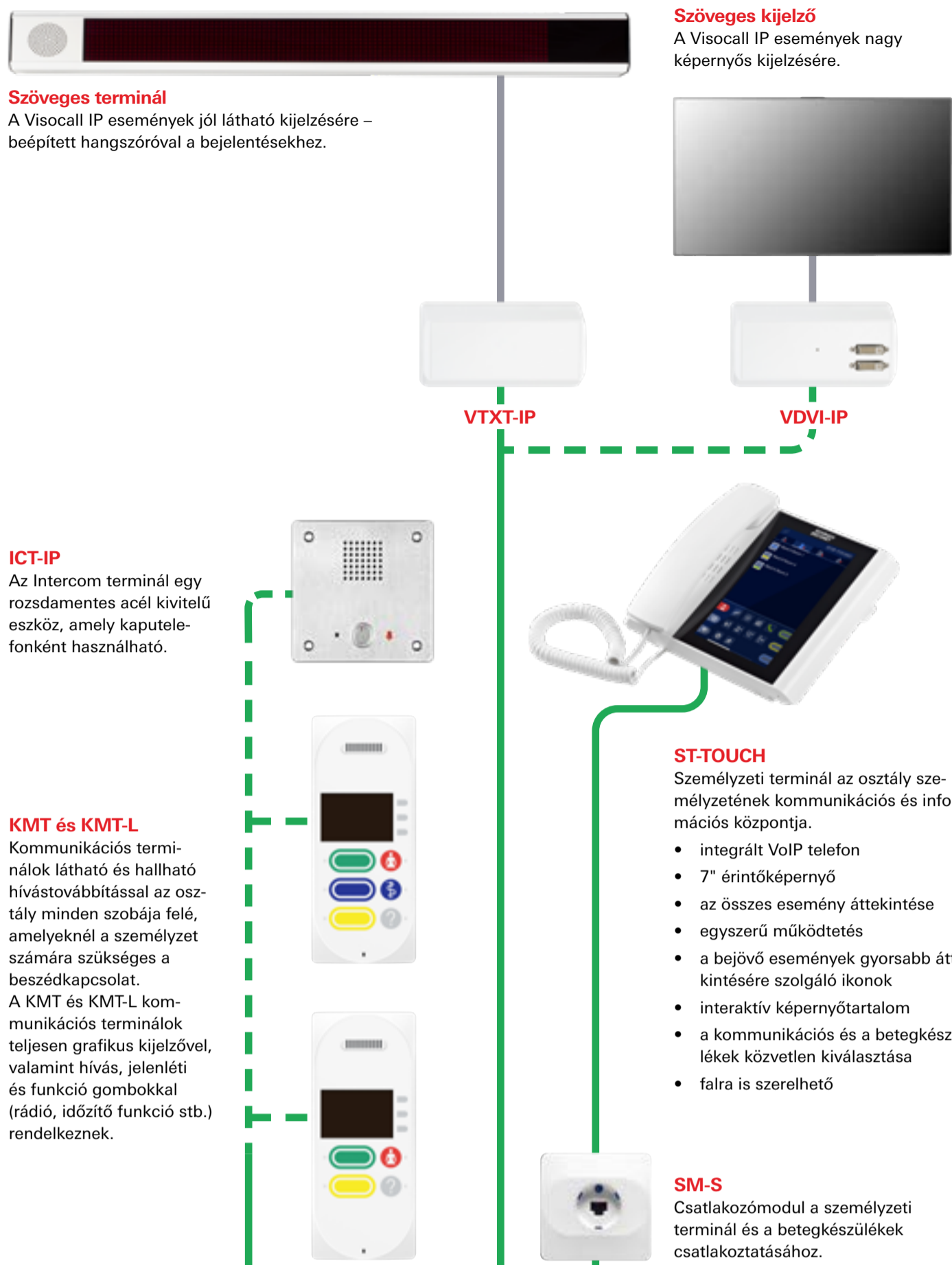
	PAT	PAT-E	PAT-L	BT-IP	BT-B
Hívó gomb (piros) kereső és visszajelző fénnyel
Szobavilágítás és olvasólámpa vezérlés (opcionális KNX)
Antibakteriális kivitelű burkolat és billentyűzet
Intellifix önkidőző csatlakozók
Hívás funkció beszédkapcsolattal
LC kijelző állítható pozícióval és automatikus fényerő-szabályozással
Fejhallgató csatlakozójalzat
Szervizhívás beszédkapcsolattal
Rádió funkció használata
Castomválasztás és hangerőszabályzás a rendszer TV-hez
Beépített IP-telefon
Secocare adatok
Secocare Assiát
Vezérlőrendszer a redőnyök számára
Otthoni automatizálási eszközök beépítésére szolgáló IR-vétel
Automatikus hangerő szabályzás
Menüvezérelt működtetés
Numerikus billentyűzet
IP csatlakozódok csatlakozása
IO-BUS csatlakozódokhoz vagy alap csatlakozódokhoz való csatlakozás



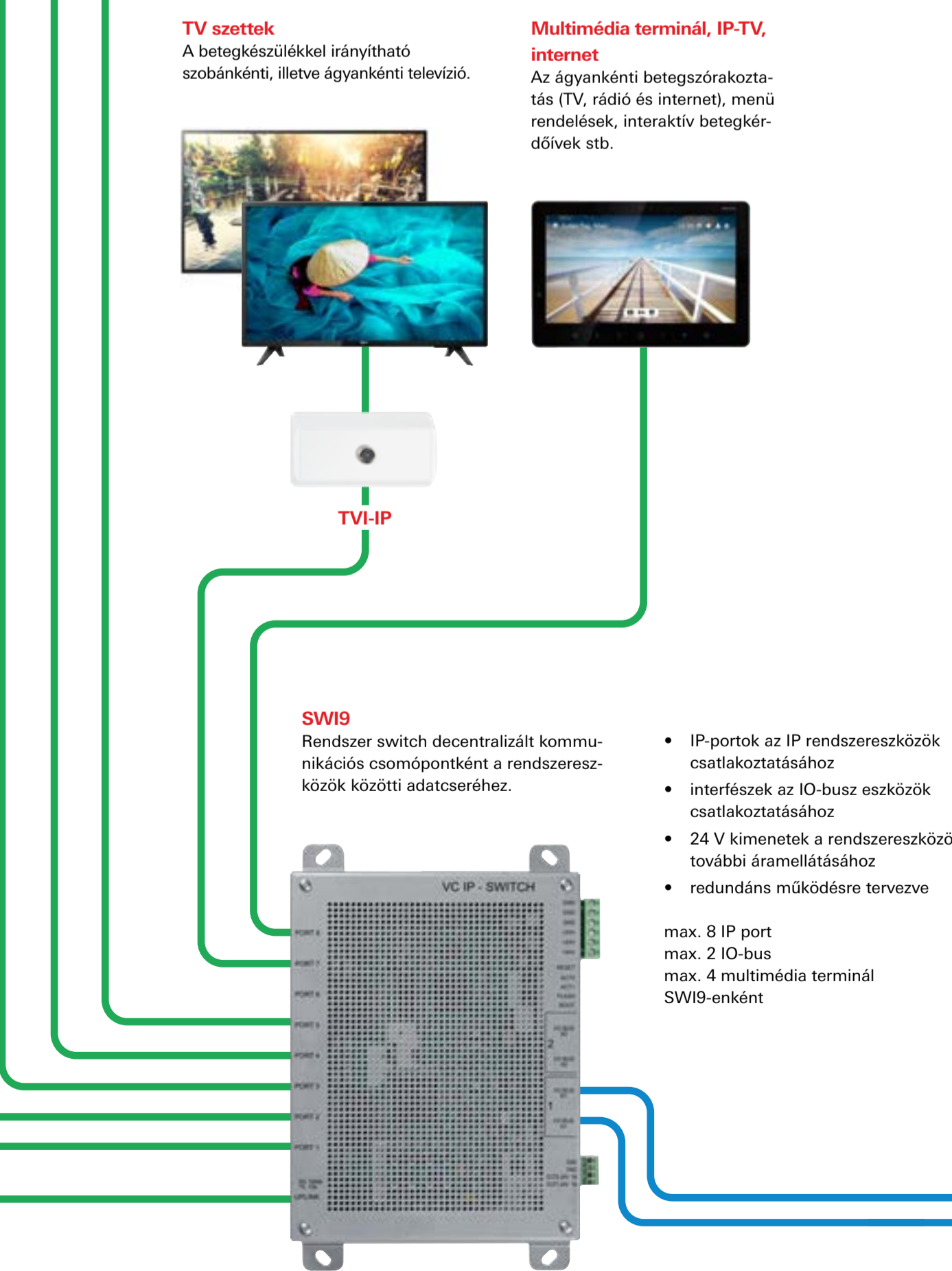
Alegységek és interfészek



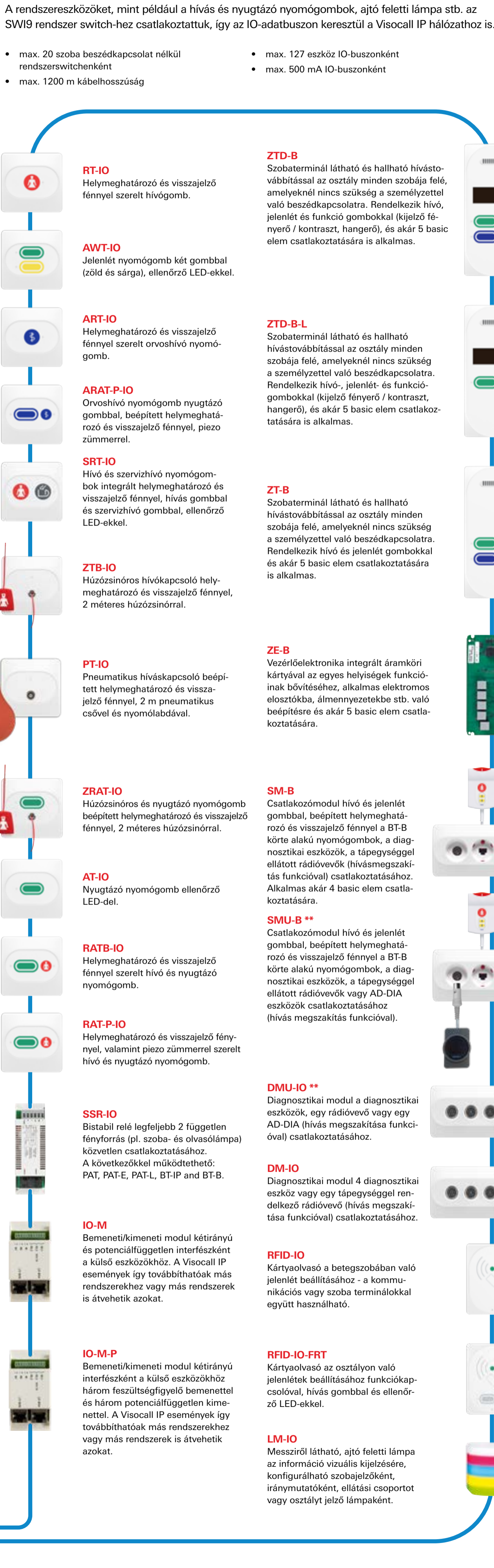
Kezelő- és kijelzőegységek



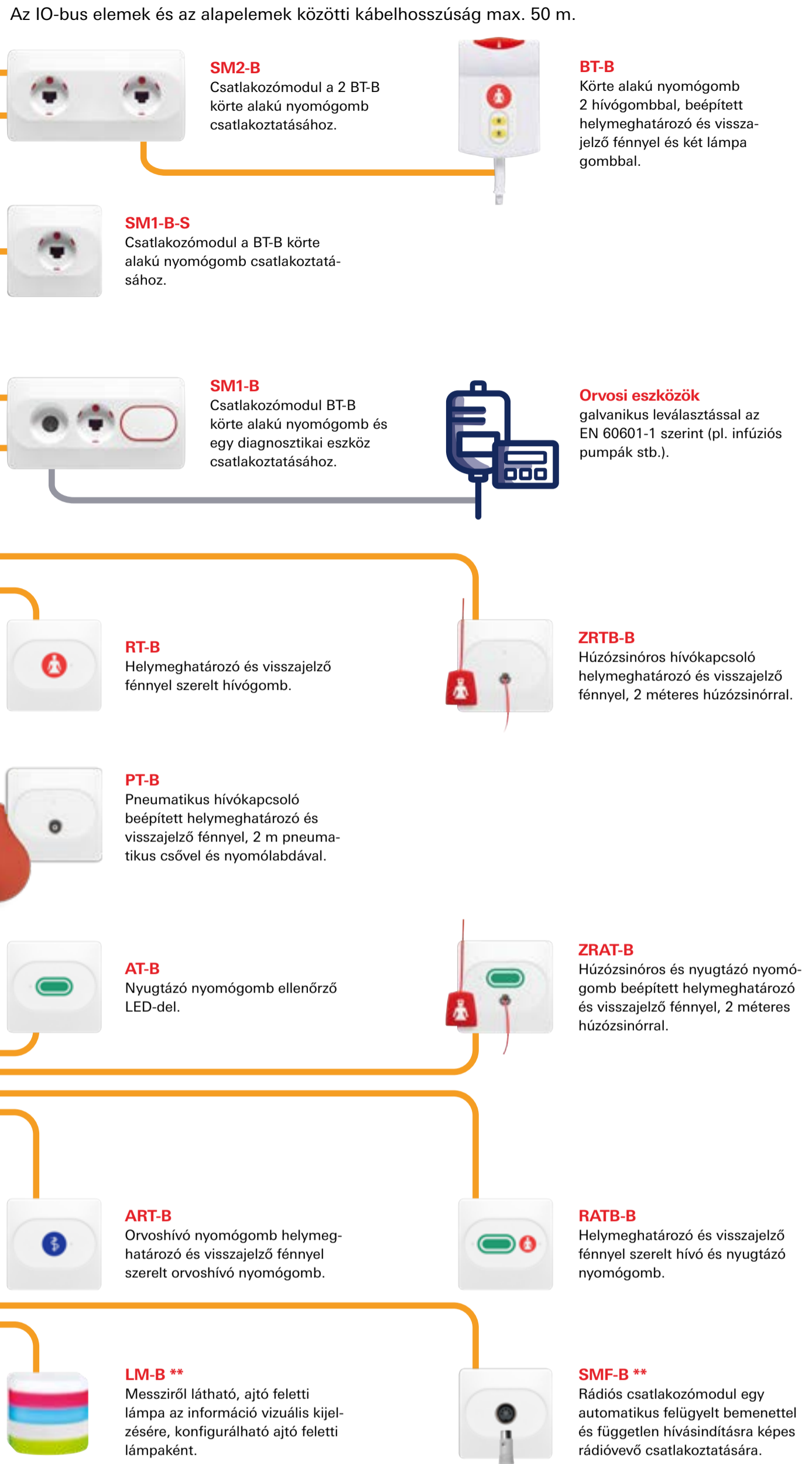
TV és multimédia



IO-BUS elemek



Alapelemek



Rádiós elemek



** ezek az elemek további áramellátást igényelnek az SWI9 rendszer switch-től, illetve a rendszer tápegységétől