

Softvér



Visocall Mobile

Visocall Mobile sa používa na sledovanie a spracovanie volaní prostredníctvom smartfónu. Umožňuje personálu komunikovať s pacientmi kdekoľvek a kedykoľvek.



Ovládací panel

Ovládací panel zabezpečuje prehľadné a jednoduché zobrazenie a obsluhu systému Visocall IP. Grafické rozhranie poskytuje prehľadné plány oddelení, interaktívne tlačidlá miestností, zoznamy udalostí a kontextové ovládacie tlačidlá. Poskytuje tak v každom okamihu jasný prehľad o dianí na príslušnom oddelení.



Databáza udalostí

Databáza udalostí poskytuje dokumentáciu o starostlivosti. Všetky volania, prítomnosť personálu a systémové udalosti sa zaznamenávajú s časom, dátumom a zodpovedajúcimi informáciami o oddelení a názve miestnosti. V databáze je možné vyhľadávať udalosti v závislosti od časového obdobia a/alebo miesta, pričom zobrazenie a vyhodnotenie uložených údajov zo servera prebieha prostredníctvom webového prehliadača.



System Monitor

System Monitor sa používa na budovanie servisných oddelení na vyhodnocovanie systémových zmien a pamätí porúch alebo na zobrazenie systémových porúch. Má prístup chránený heslom a dokáže spravovať niekoľko systémov Visocall IP.



Audio Manager

Audio Manager umožňuje cielelné oznámenia, hlasové výzvy alebo volania pacientov a personálu. Priradením vstupov je možné posilať audio obsah do preddefinovaných oddelení a všeobecné oznámenia je možné ovládať externými systémami.



Patient Management

Patient Management sa používa na zhromažďovanie, zobrazenie a tlač dôležitých údajov o pacientovi, ktoré by sa mali okamžite zobraziť na obrazovke pri prijatí volania. Údaje o pacientovi sú potrebné pre záznamy v databáze udalostí, ale možno ich použiť aj voľiteľne, napr. pre záznam a účtovanie poplatkov alebo pre podrobné zobrazenie volaní z RTLS.



SCHRACK
SECONET

Visocall IP

Prehľad systému

SK

HEALTH CARE

Výška inštalácie



Systémové limity

Konfigurácia komunikačných systémov, ako aj inštalácia, uvedenie do prevádzky a údržba produktov (a s nimi zabudovaných systémov) si vyžaduje špeciálne odborné znalosti, a preto ich môže vykonávať len odborné vyskolený personál.

Všeobecné:

- max. 75 oddelení
- max. 130 izieb na oddelení
- max. 16 postelí na izbe
- max. 6 systémových switch-ov SWI9 v kaskáde
- max. 8 sumačných kritérií na SWI9
- max. 2000 IP komponentov na Management Center
- max. 1000 IP komponentov na Logical Delivery Point

IP komponenty:

- max. 100 m kábel medzi SWI9
- max. 100 m kábel ku KMT
- max. 60 m kábel ku ST-TOUCH
- max. 60 m kábel ku PAT
- max. 7 PAT na SWI9

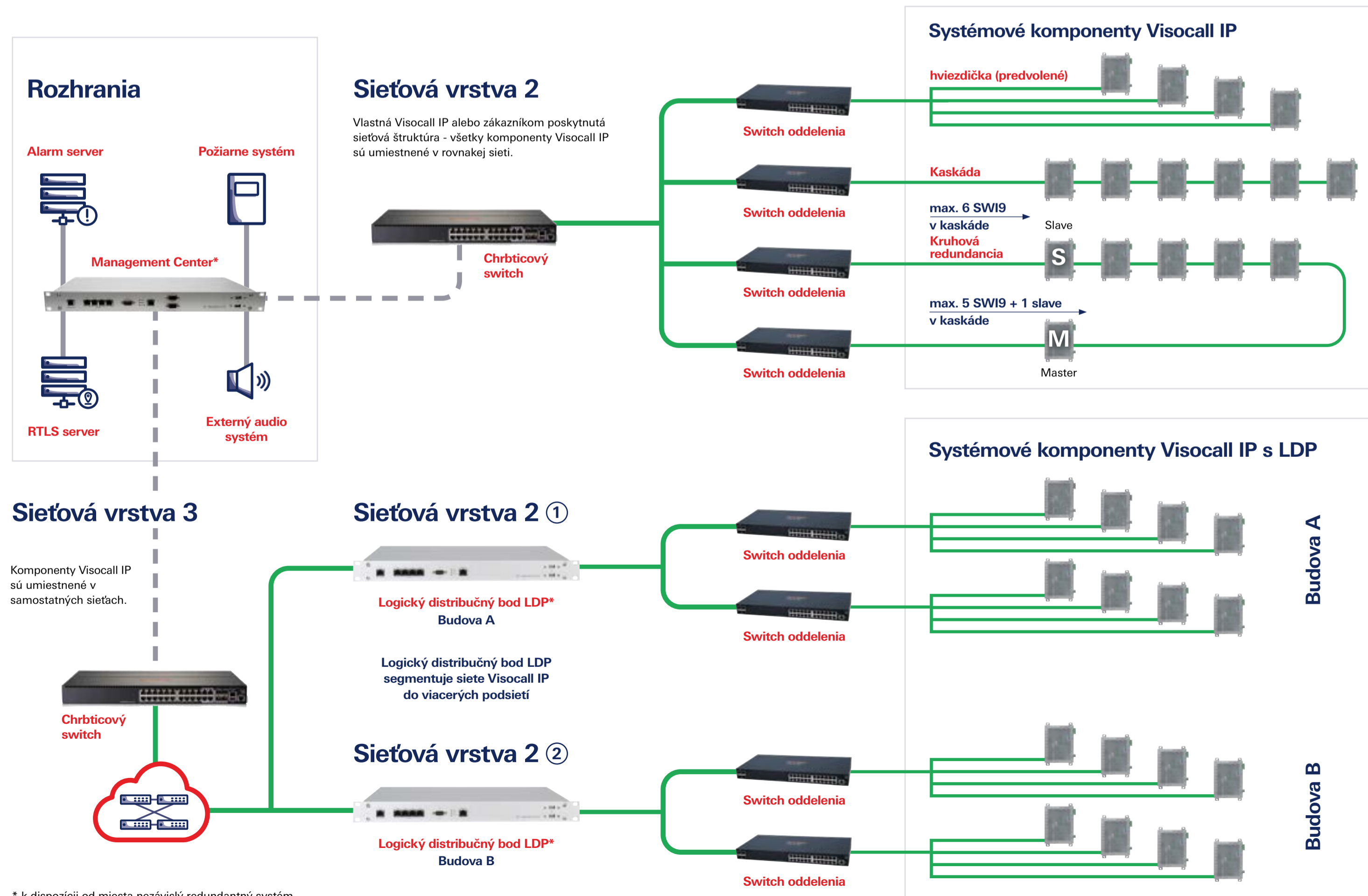
IO-bus:

- max. 20 izieb bez hlasovej komunikácie na SWI9
- max. 1200 m dĺžka IO-bus kábľa
- max. 127 prvkov
- max. 500 mA na IO-bus

Základné prvky:

- max. 50 m dĺžka kábľa k BASIC prvkom

Sieťovateľnosť



* k dispozícii od miesta nezávislý redundantný systém

Pripravenosť pre budúcnosť vďaka IP technológii

Zvyšujúce sa nároky moderných nemocníc si vyžadujú inteligentné riešenia pre návrh, realizáciu a budúce rozšírenie systému. Konvenčné systémy už tieto požiadavky z hľadiska funkčnosti a nákladov počas životného cyklu nespĺňajú. Systémová integrácia s vyspelou IP technológiou vytvára nové možnosti:

- Výkonná sieť pre širokú škálu služieb a funkcií. Redukuje potrebu viacerých samostatných systémov, znižuje investičné náklady a náklady na kabeľáž.
- Systémová integrácia ponúka vyššiu dostupnosť a znížené náklady na údržbu a prevádzku počas celého životného cyklu systému.
- Jednoduchá výmena dát pomocou internetového protokolu prekonáva konvenčné bariéry a umožňuje hladké prepojenie rôznych systémov.



- Volanie pomocného personálu
- Telefón
- Hlasová komunikácia medzi pacientom a personálom
- Hlásenia
- Poskytovanie mediálneho obsahu (rádio, TV, video streaming, Internet, Intranet)
- Ovládanie svetla, žalúzií, TV
- Zaznamenávanie údajov o starostlivosti
- Účtovanie nákladov za služby
- Pripojenie externých systémov (Alarm server, RTLS server, požiarne signalizácia, DECT telefón, externý audio systém)
- Informácie z externých zariadení (medicínske prístroje, senzorové podložky atď.)



- **Nákladovo efektívne na inštaláciu a prevádzku**
- Bezpečná, modulárna a rozšíriteľná sieťová štruktúra ponúka slobodu pri návrhu pre všetky funkcie a služby v sektore zdravotnej starostlivosti
- Veľký výber modulov pre presné prispôbenie potrebám zariadenia zdravotnej starostlivosti
- Intuitívne ovládanie prvkov systému pre personál a pacientov



Pre všetky typy zariadení zdravotnej starostlivosti

- Vhodné pre centralizované, decentralizované a zmiešané organizačné štruktúry.
- Organizácia starostlivosti o pacientov naprieč oddeleniami
- Volania s rozdielnou prioritou pre rýchlu a cielelnú reakciu (tiesňové volania, zlyhanie srdca atď.)
- Veľký výber modulov pre presné prispôbenie potrebám zariadenia zdravotnej starostlivosti
- Intuitívne ovládanie prvkov systému pre personál a pacientov

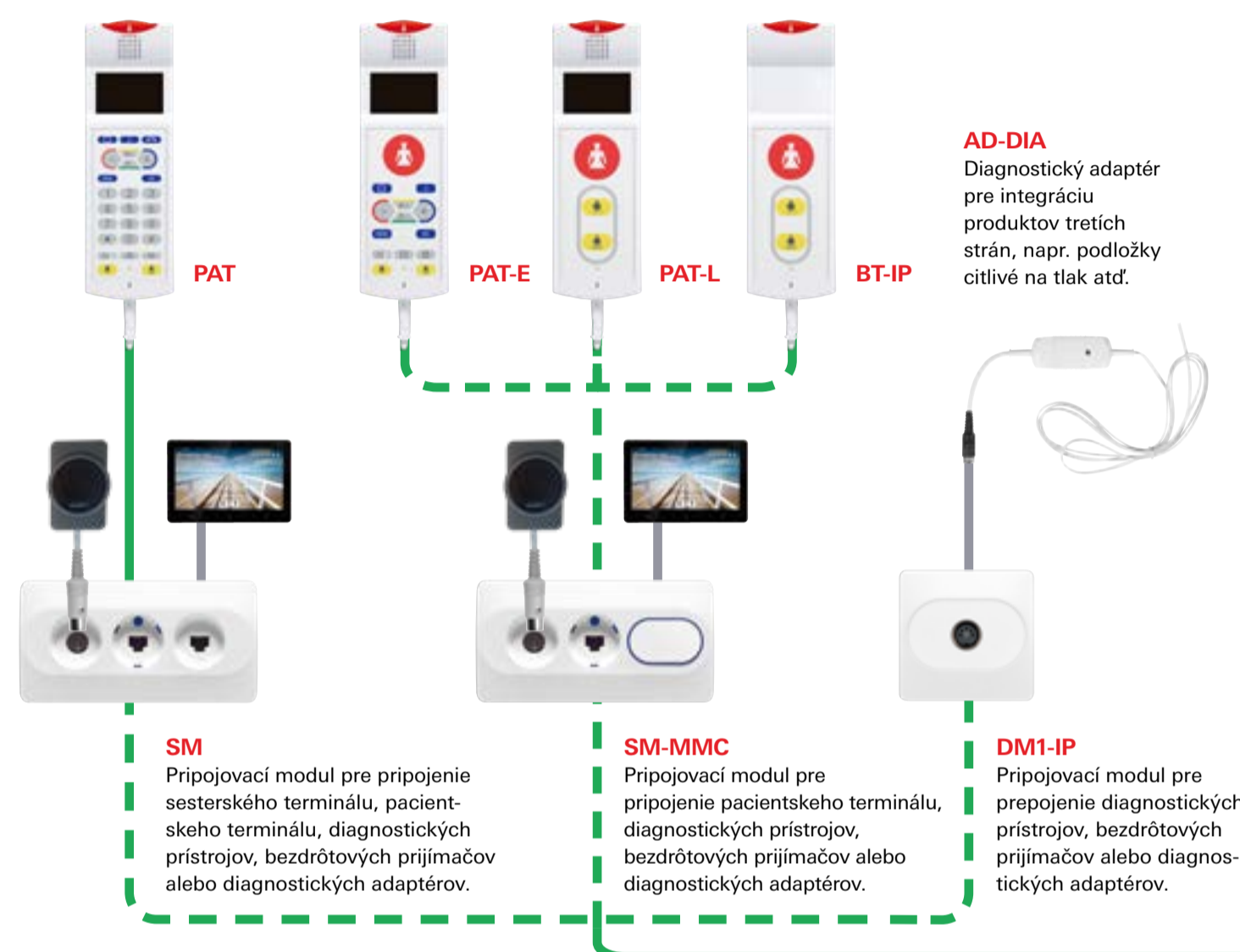


Spoľahlivý, v súlade s normami a bezpečný

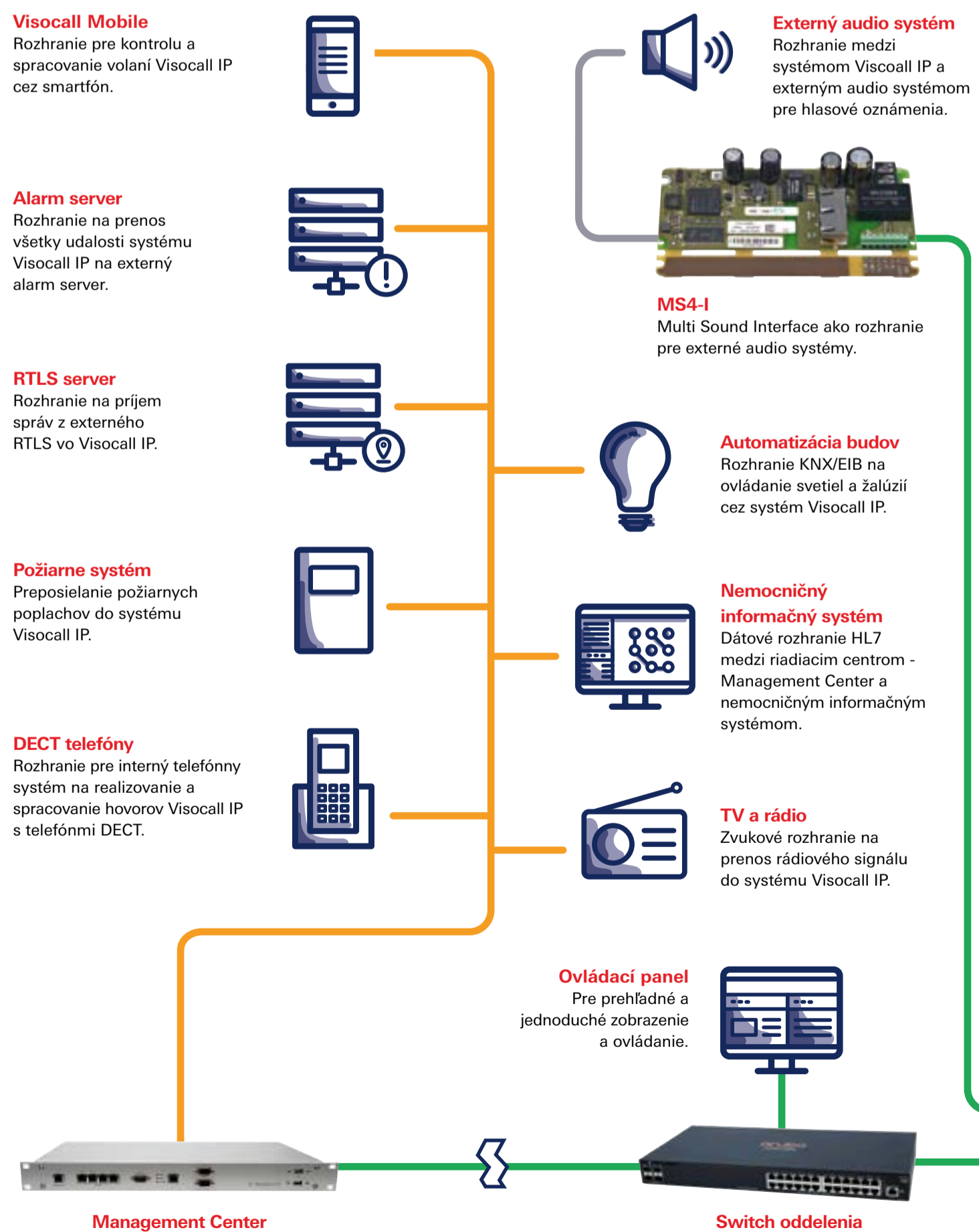
- Najvyššia spoľahlivosť vďaka decentralizovaným, inteligentným modulom
- Redundantné štruktúry pre nepretržitú dostupnosť systému
- Jasná prioritizácia sieťových služieb pomocou QoS
- Nepretržitá a automatická kontrola funkčnosti
- Visocall IP je certifikovaný podľa podľa VDE 0834 a teda spĺňa najvyššie požiadavky na bezpečnosť a spoľahlivosť

Pacientsky terminál

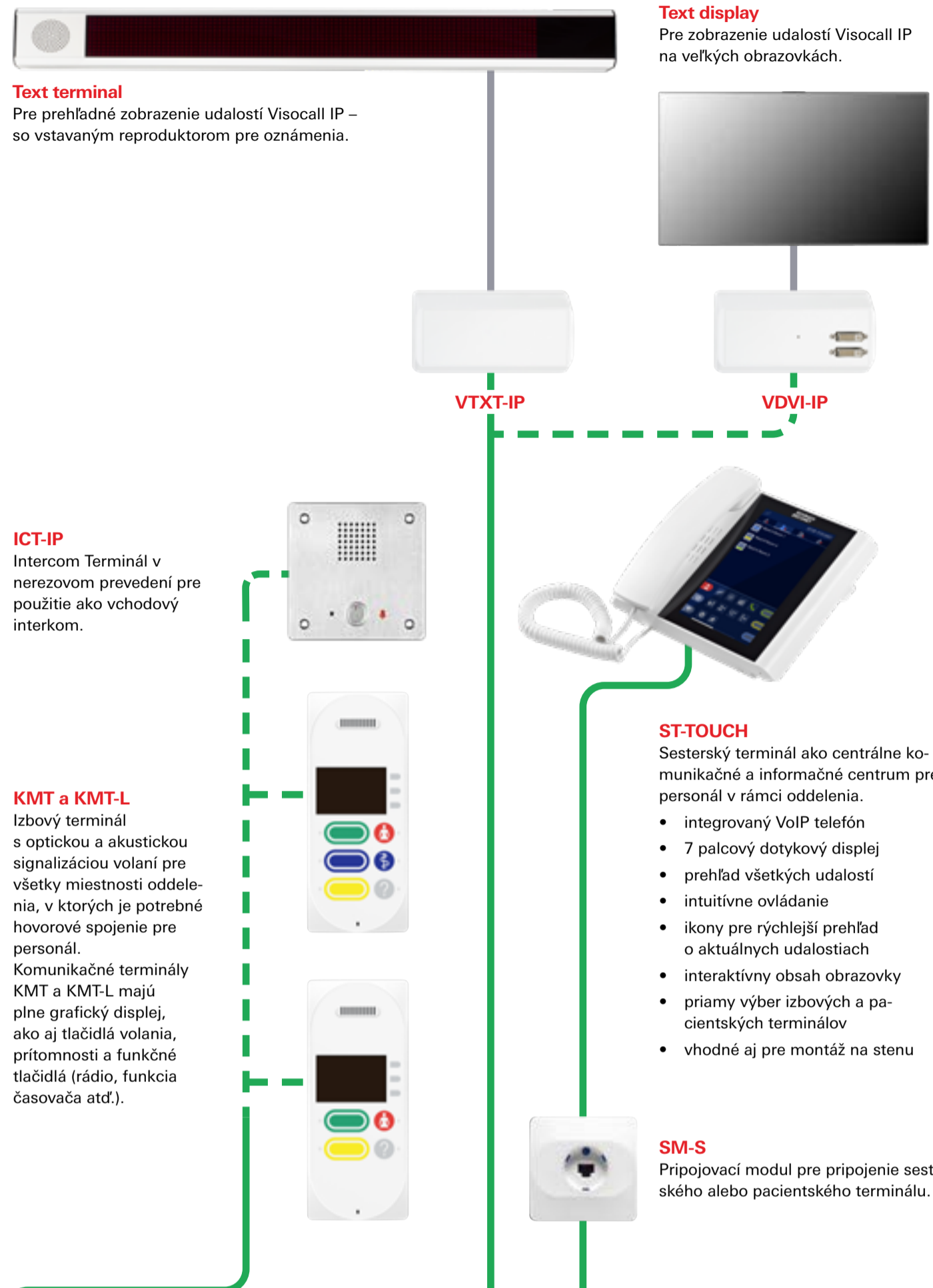
	PAT	PAT-E	PAT-L	BT-IP	BT-B
Volacie tlačidlo (červené) s orientačnou a kontrolnou LED indikáciou	•	•	•	•	•
Ovládanie osvetlenia izby a svetla na čítanie (voliteľné KNX)	•	•	•	•	•
Kryt a klávesnica v antibakteriálnom prevedení	•	•	•	•	•
Intelliflex konektor s nedeštruktívnym odpojením pri vytrhnutí	•	•	•	•	•
Volanie s možnosťou hlasovej komunikácie	•	•	•	•	•
LCD s automatickou reguláciou jas a otáčaním obrazu	•	•	•	•	•
Konektor pre pripojenie slúchadiel	•	•	•	•	•
Volanie pomocného personálu s možnosťou hlasovej komunikácie	•	•	•	•	•
Prehrávanie a ovládanie rádia	•	•	•	•	•
Výber kanálov a nastavenie hlasitosti pre systémové TV	•	•	•	•	•
Integrovaný IP telefón	•	•	•	•	•
Secocare Data	•	•	•	•	•
Secocare Assist	•	•	•	•	•
Ovládanie žaluzií	•	•	•	•	•
IR senzor pre integráciu zariadení domácej automatizácie	•	•	•	•	•
Automatická úroveň hlasitosti	•	•	•	•	•
Menu doplnkových funkcií	•	•	•	•	•
Numerická klávesnica	•	•	•	•	•
Pripojenie k IP pripojovacím modulom	•	•	•	•	•
Pripojenie k IO-Bus alebo BASIC pripojovacím modulom	•	•	•	•	•



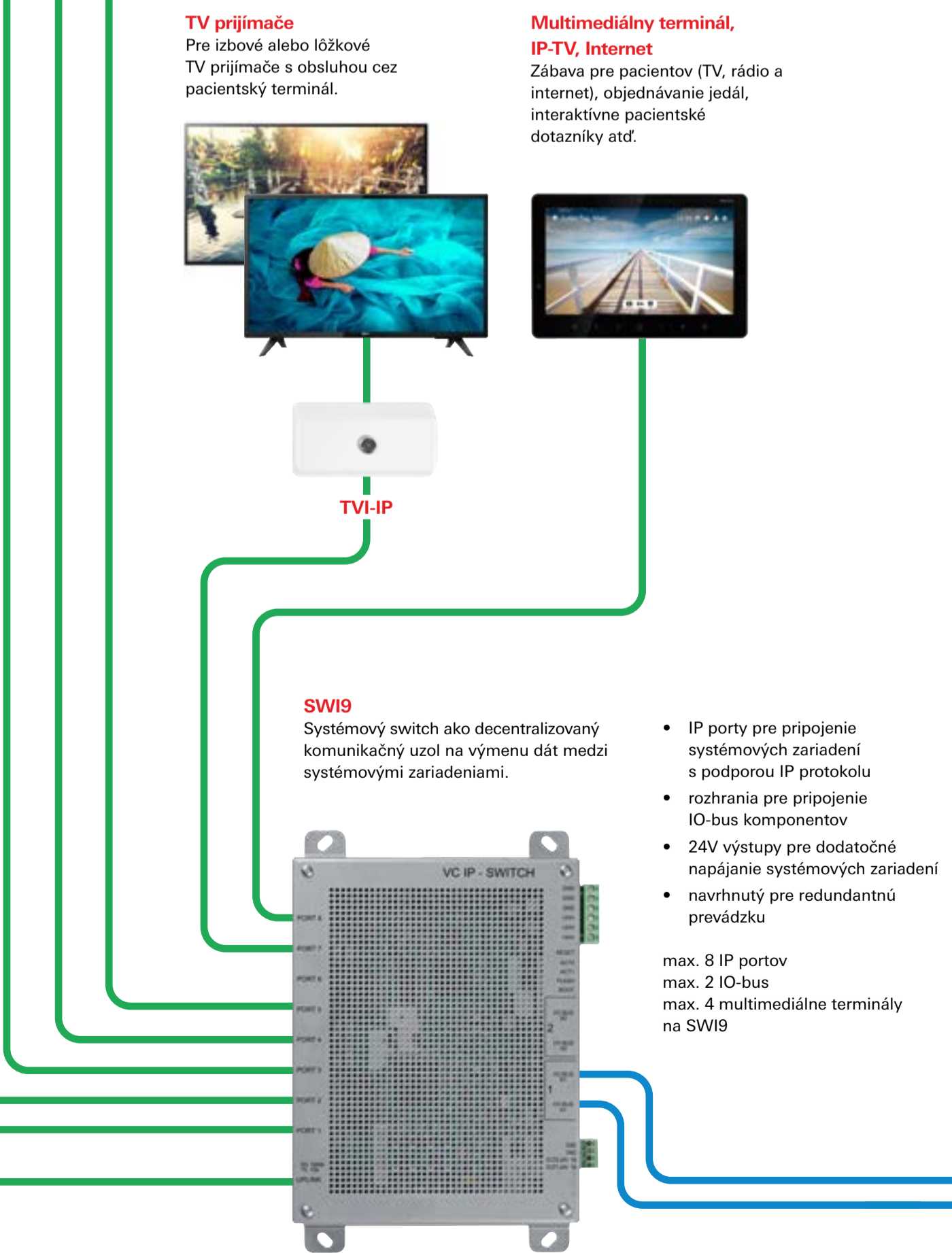
Rozhrania



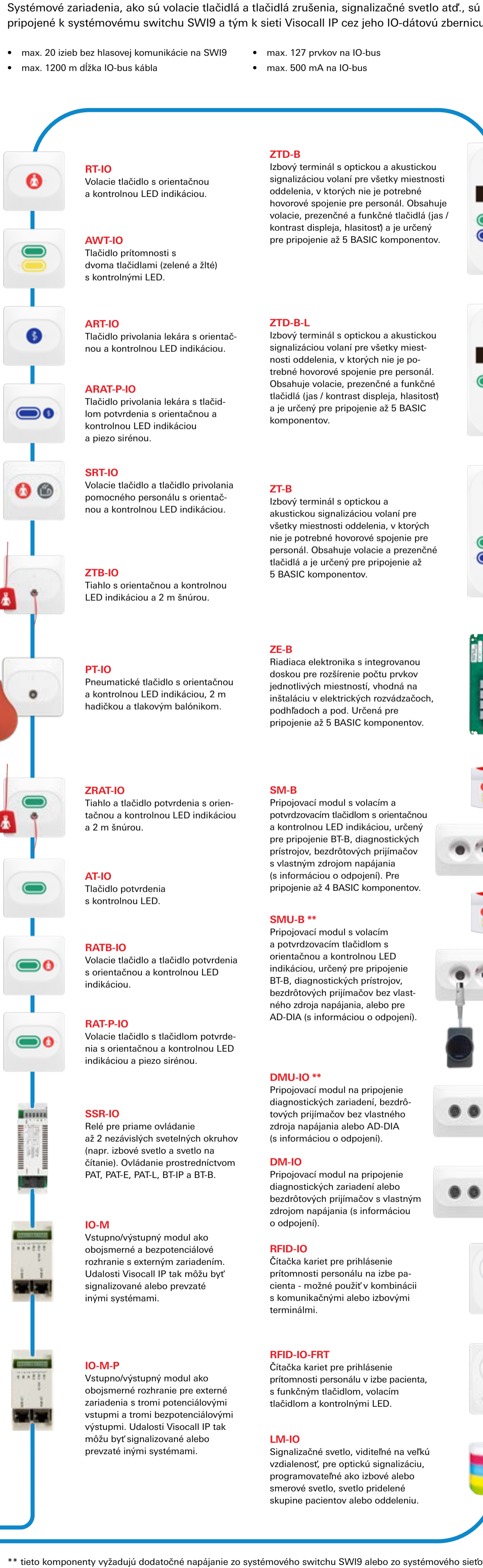
Obslužné a indikačné zariadenia



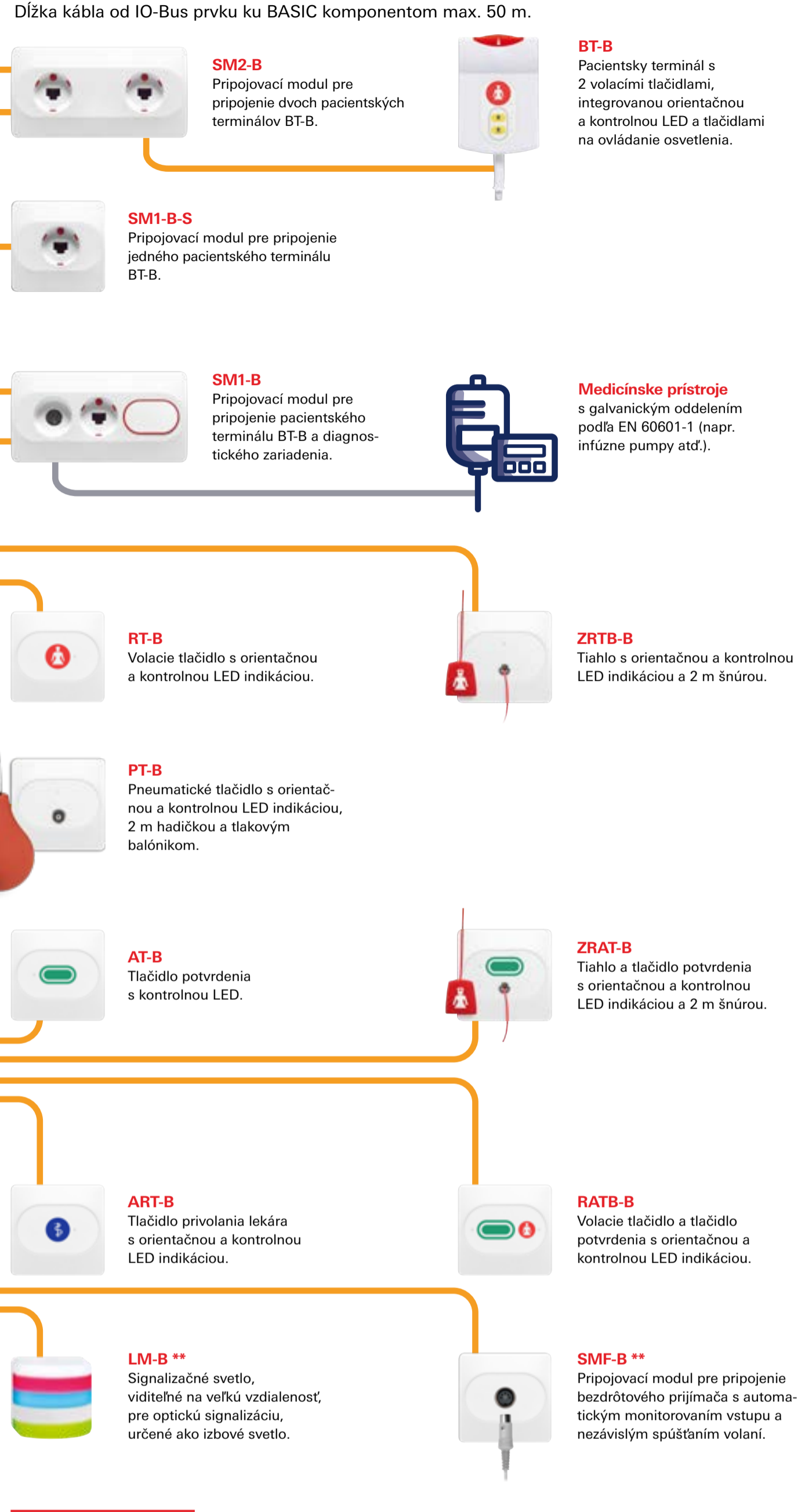
TV a Multimédia



IO-bus komponenty



BASIC komponenty



Bezdrôtové komponenty



** tieto komponenty vyžadujú dodatočné napájanie zo systémového switchu SWI9 alebo zo systémového sieťového napájacieho zdroja