

Software



Visocall Mobile

Visocall Mobile viene utilizzato per visualizzare e gestire le chiamate tramite smartphone. Consente al personale sanitario di comunicare con i pazienti e i colleghi ovunque e in qualsiasi momento.



Pannello di controllo

Il pannello di controllo centralizzato garantisce una chiara visualizzazione degli eventi ed una interazione con il sistema Visocall IP resa semplice grazie ad un PC. L'interfaccia grafica offre un chiaro layout dei reparti, pulsanti di stanza interattivi, liste di eventi e pulsanti di controllo relativi al contesto. Fornisce quindi in qualsiasi momento una chiara panoramica degli eventi che si verificano nel rispettivo reparto.



Database eventi

Il database eventi supporta la documentazione a corredo di utilizzo del sistema. Tutte le chiamate, le presenze del personale e gli eventi di sistema vengono registrati con ora, data e informazioni relative al reparto e al numero della stanza. Possono essere fatte ricerche all'interno del database eventi a seconda di un periodo di tempo e/o della provenienza dell'evento, inoltre la visualizzazione e la valutazione dei dati memorizzati lato server avviene tramite browser web.



Monitor di Sistema

Il Monitor di Sistema viene utilizzato dal personale tecnico della struttura per valutare le modifiche al sistema, lo storico dei guasti o per visualizzare i guasti attivi del sistema. L'accesso è protetto da password ed il monitor può gestire diversi sistemi Visocall IP.



Audio Manager

Audio Manager rende possibile fare annunci, messaggi vocali o chiamate mirati per pazienti e per il personale. Assegnando degli ingressi, i contenuti audio possono essere inviati a reparti predefiniti e gli annunci generali possono essere controllati da sistemi esterni.



Patient Management

Il Patient Management viene utilizzato per raccogliere, visualizzare e stampare i dati importanti del paziente, che dovrebbero essere visibili immediatamente sullo schermo quando si riceve una chiamata. I dati del paziente sono necessari per le registrazioni nel database degli eventi, ma possono anche essere utilizzati opzionalmente, ad es. per la registrazione e fatturazione dei dati tariffari o per la visualizzazione dettagliata degli allarmi dal sistema RTLS.



SCHRACK
SECONET

Visocall IP

Panoramica di sistema

IT

HEALTH CARE

Altezza di installazione



Limiti di sistema

La progettazione di sistemi di sicurezza, così come l'installazione, la messa in opera e la manutenzione dei prodotti e degli impianti, richiedono conoscenze tecniche specifiche e possono quindi essere effettuate solo ed esclusivamente da personale qualificato.

Generale:

- max. 75 reparti
- max. 130 stanze per reparto
- max. 16 letti per stanza
- max. 6 switch di sistema per cascata
- max. 8 sum criteria per switch di sistema
- max. 2000 componenti IP per Management Center
- max. 1000 componenti IP per Logical Delivery Point

Componenti IP:

- max. 100 m di cavo dalla porta uplink
- max. 100 m di cavo al terminale di comunicazione
- max. 60 m di cavo al modulo di connessione / Terminale caposala
- max. 60 m di cavo al modulo di connessione / terminale paziente
- max. 7 terminali paziente per switch di sistema

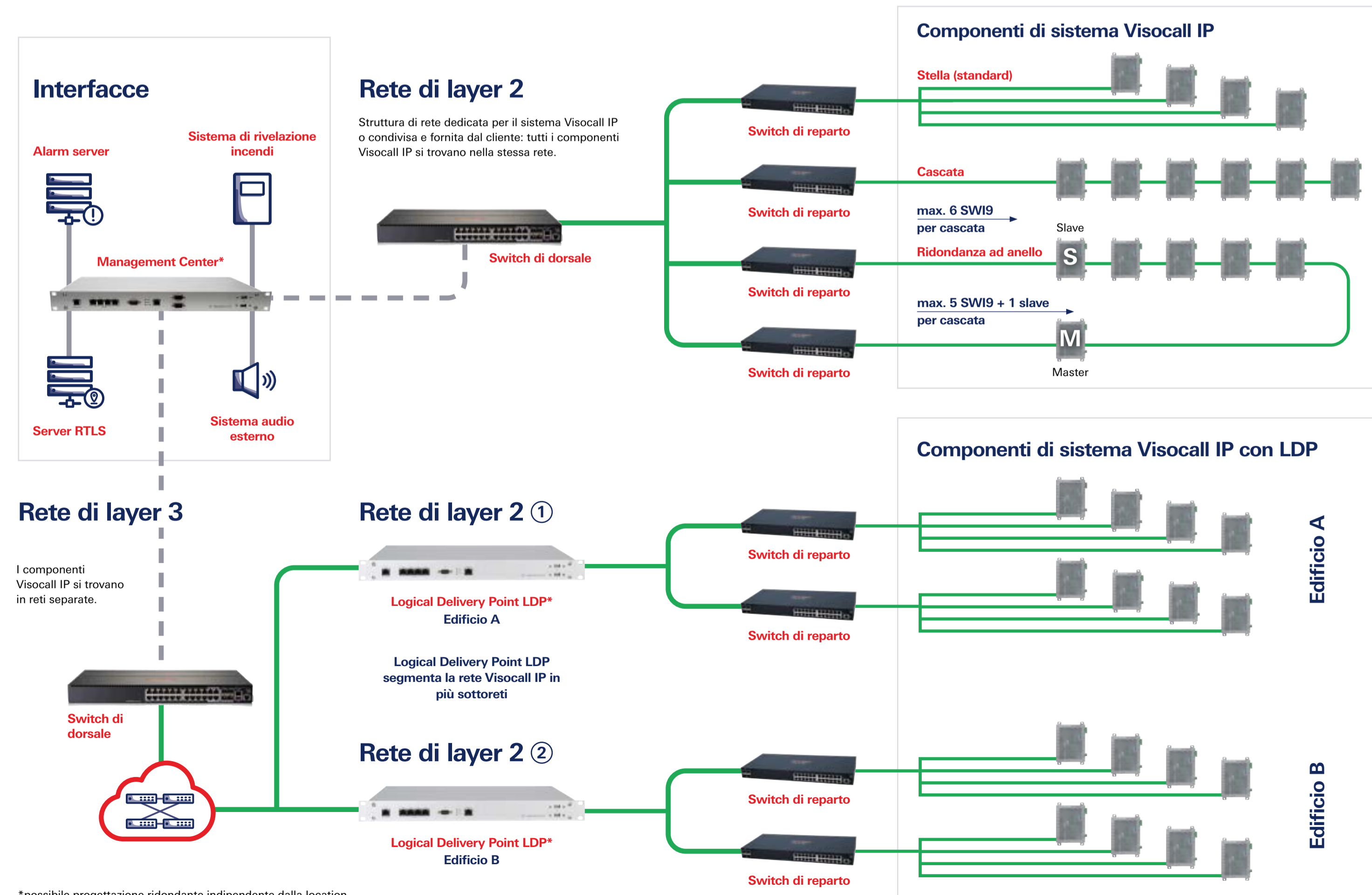
IO-bus:

- max. 20 stanze senza fonia per switch di sistema
- lunghezza cavo max. 1200 m
- max. 127 elementi
- max. 500 mA per IO-bus

Componenti basic:

- max. 50 m di cavo per componenti basic

Networking



A prova di futuro grazie alla tecnologia IP

Le crescenti esigenze di un ospedale moderno richiedono soluzioni intelligenti per la progettazione, l'implementazione e per le future espansioni. I sistemi convenzionali non soddisfano più questi requisiti in termini di funzionalità e costi del ciclo di vita. L'integrazione dei sistemi con la tecnologia IP avanzata crea nuove possibilità:

- Una rete per un'ampia varietà di servizi e funzioni evita un gran numero di singole installazioni, spese di cablaggio e costi di investimento.
- L'integrazione dei sistemi offre maggiori opportunità e costi operativi e di manutenzione ridotti per l'intera vita del sistema.
- Il semplice scambio di dati tramite il protocollo Internet supera le barriere convenzionali e consente l'interconnessione regolare di varie funzionalità.



- Chiamata personale di servizio
- Telefonia
- Comunicazione vocale tra paziente e personale
- Annunci
- Fornitura di contenuti multimediali (radio, TV, video streaming, Internet, intranet)
- Controllo luci, tapparelle, TV
- Registrazione dai dati di assistenza
- Tariffazione
- Collegamento di sistemi esterni (server di allarme, server RTLS, sistema di rivelazione incendi, telefono DECT, sistema audio esterno)
- Informazioni da dispositivi esterni (dispositivi medici, tappetini sensori, ecc.)



Conveniente nella fase d'installazione e durante il funzionamento

- Sicuro, modulare ed espandibile la struttura del sistema offre libertà di progettazione per tutte le funzioni e servizi nel settore infermieristico
- I moduli plug-and-play riducono i costi di messa in servizio e manutenzione
- Durevole e con un basso tasso di manutenzione dei prodotti



Per tutte le forme di organizzazione nel settore sanitario

- Adatto a forme organizzative centralizzate, decentralizzate e miste
- Organizzazione assistenziale oltre i confini di un reparto
- Assegnazione priorità alle chiamate per una risposta rapida e mirata (chiamate di emergenza, allarme cardiaco, ecc.)
- Ampia scelta di dispositivi per l'esatta risposta alle esigenze di cura
- Dispositivi azionabili in modo intuitivo per personale e pazienti

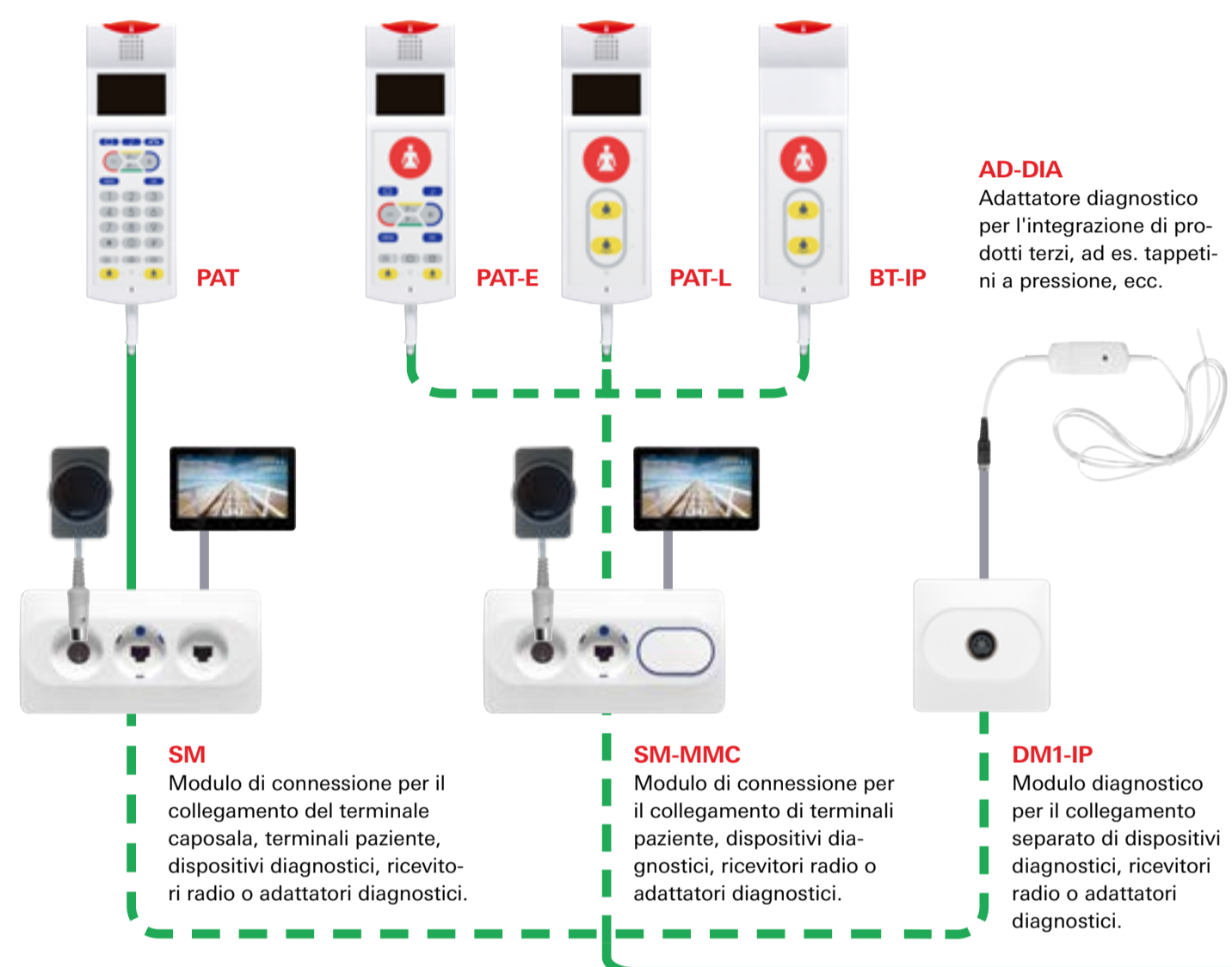


Affidabile, conforme agli standard e sicuro

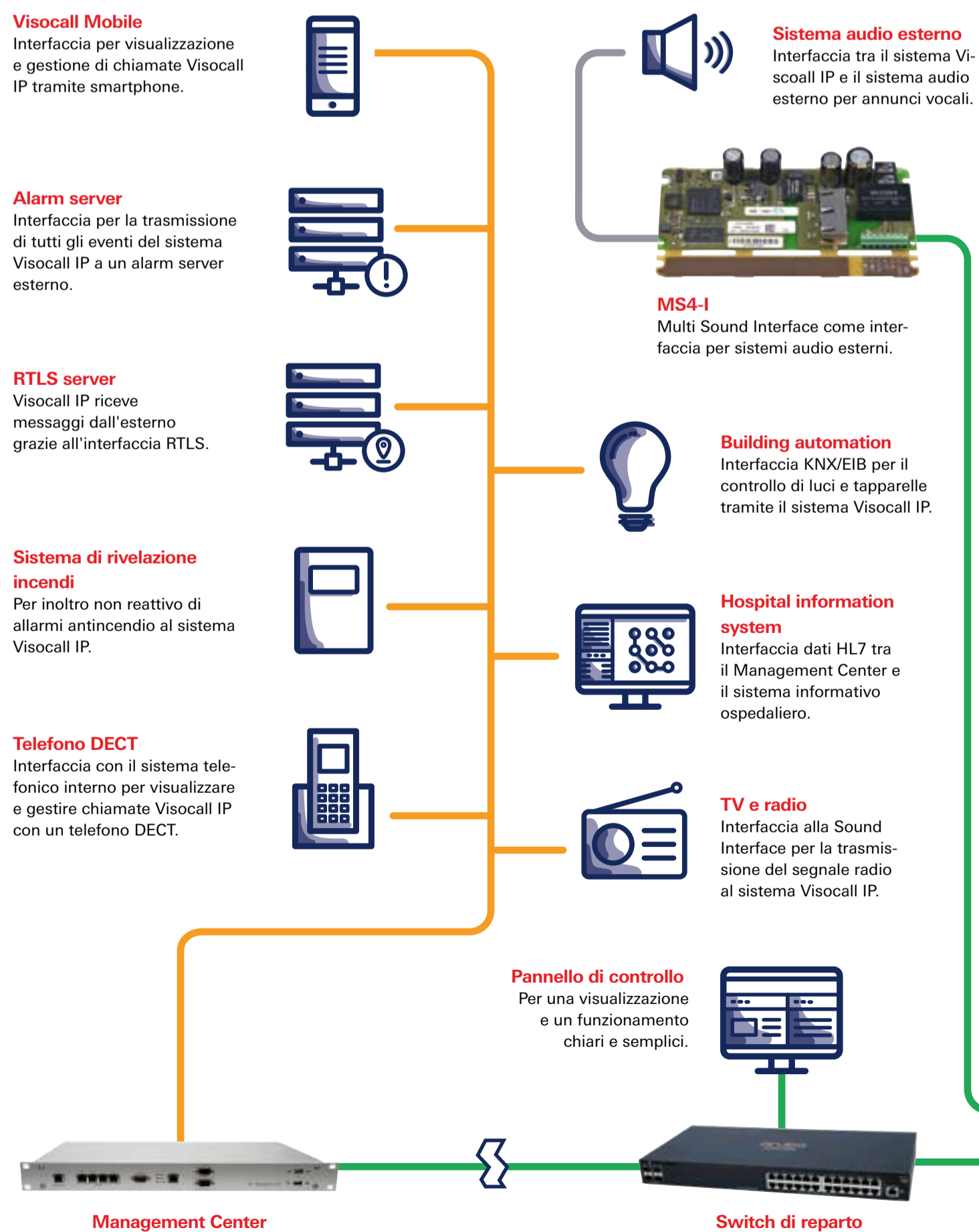
- Massima affidabilità grazie a moduli decentralizzati e intelligenti
- Strutture ridondanti per una funzionalità ininterrotta del sistema
- Chiara definizione delle priorità dei servizi di rete tramite quality of service
- Controllo delle funzioni costante e automatico
- Visocall IP è certificato VDE 0834 e soddisfa quindi i più alti requisiti di sicurezza e affidabilità

Terminali paziente

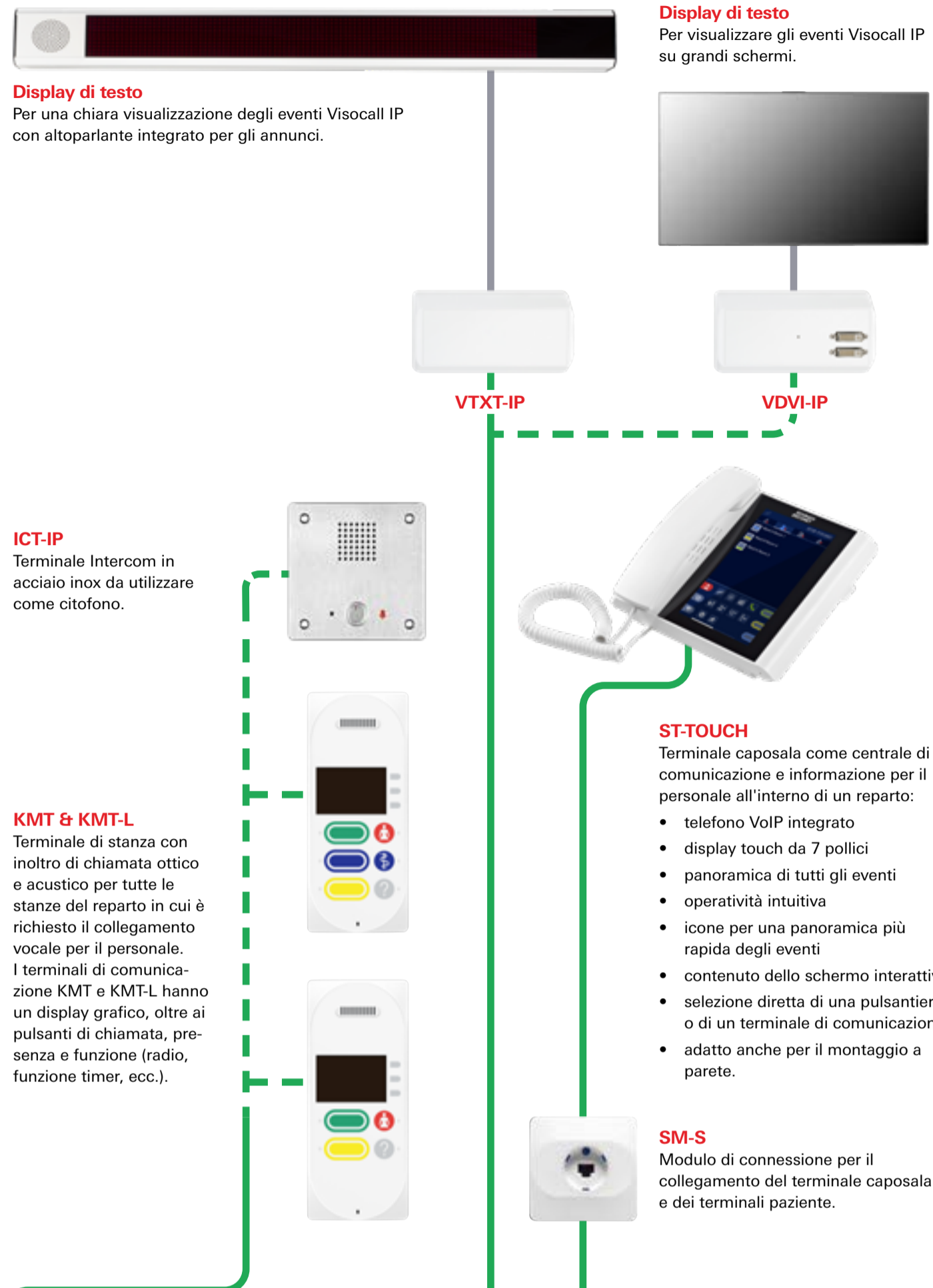
	PAT	PAT-E	PAT-L	BT-IP	BT-B
Pulsante di chiamata (rosso) con luce di localizzazione e rassicurazione integrata	•	•	•	•	•
Controllo della luce di lettura e di stanza (KNX opzionale)	•	•	•	•	•
Custodia e tastiera in materiale antimicrobico	•	•	•	•	•
Prese Intelliflex con autidisconnessione	•	•	•	•	•
Funzione di chiamata con possibile comunicazione vocale	•	•	•	•	•
Display LCD con orientamento e controllo automatico della luminosità	•	•	•	•	•
Presca per cuffie	•	•	•	•	•
Chiamata di servizio con possibilità di collegamento vocale	•	•	•	•	•
Funzionamento radio (richiede un'interfaccia audio)	•	•	•	•	•
Selezione canale e controllo del volume della TV	•	•	•	•	•
Telefono IP integrato	•	•	•	•	•
Seccare Data	•	•	•	•	•
Seccare Assist	•	•	•	•	•
Sistema di controllo tapparelle	•	•	•	•	•
Ricezione IR per l'integrazione di dispositivi di automazione domotica	•	•	•	•	•
Livello di volume automatico	•	•	•	•	•
Operazioni gestite via menu	•	•	•	•	•
Tastierino numerico	•	•	•	•	•
Connessione ai moduli IP	•	•	•	•	•
Collegamento a moduli di connessione su IO-bus o moduli di connessione basic	•	•	•	•	•



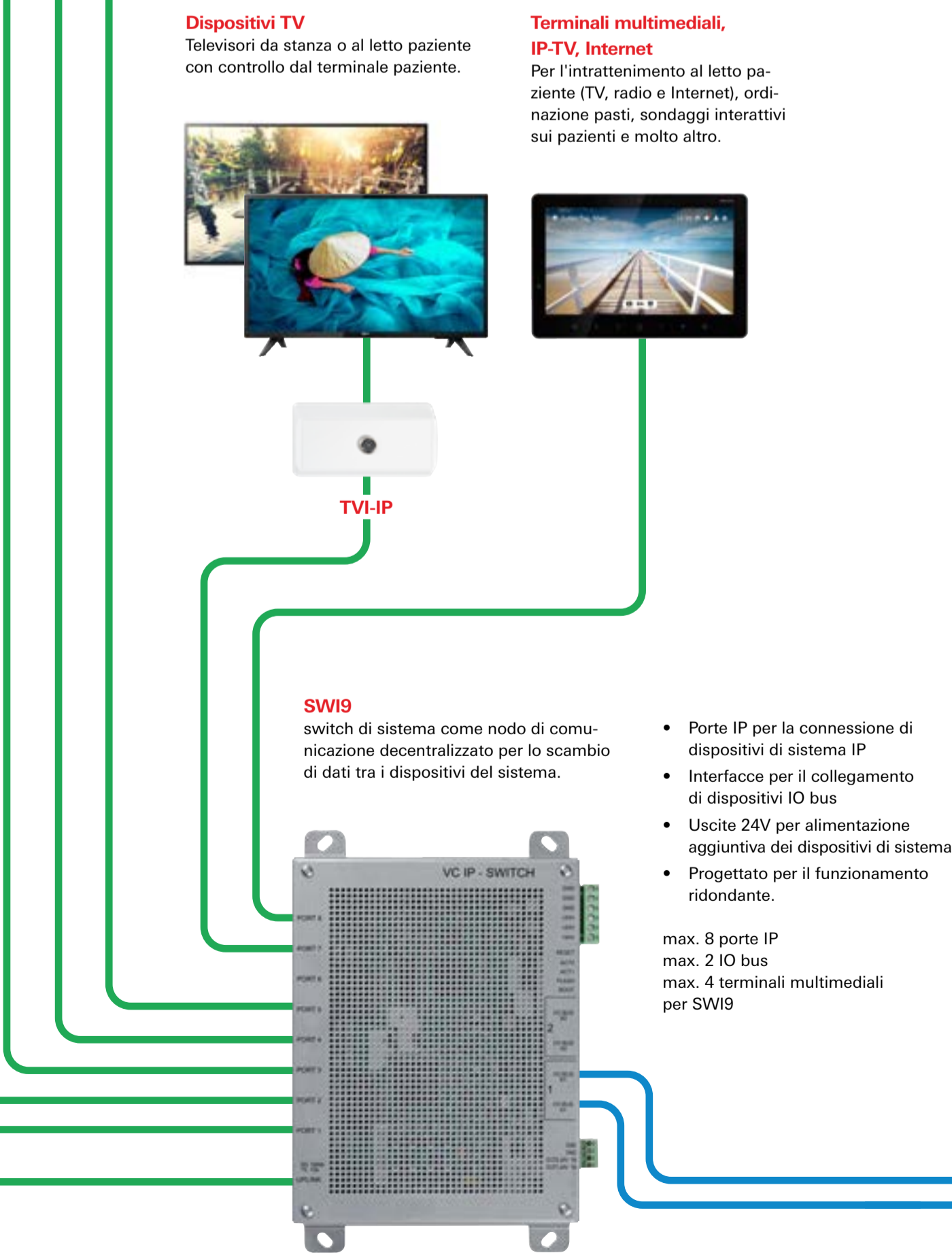
Funzionalità e interfacce



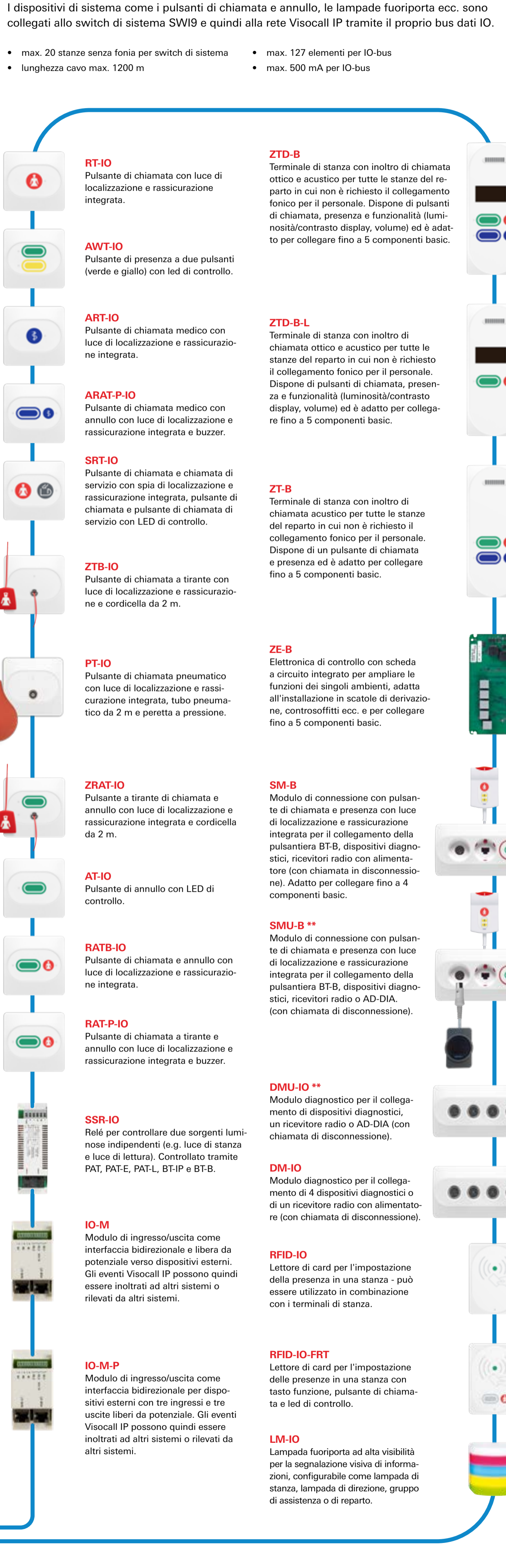
Dispositivi di controllo e segnalazione



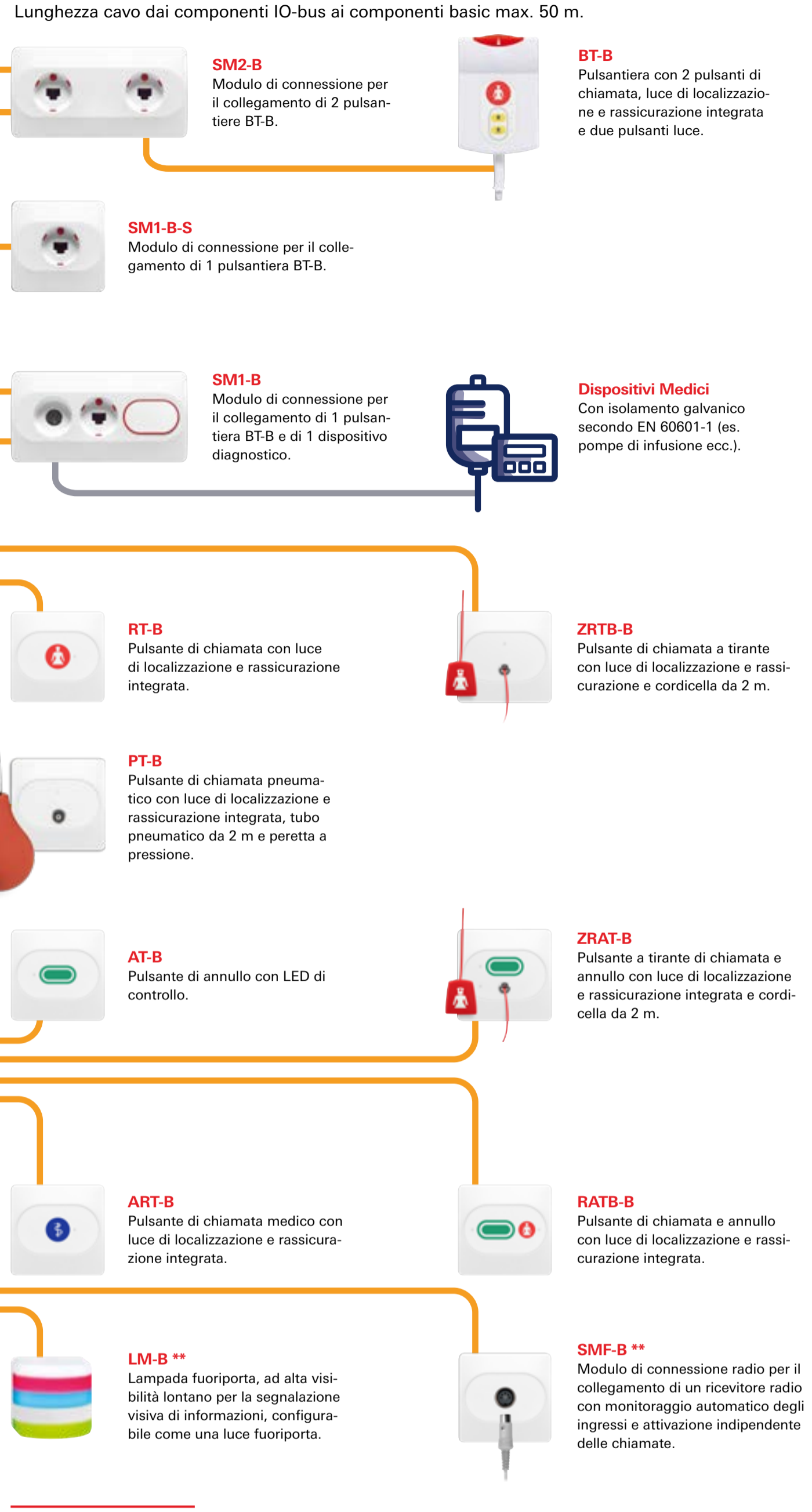
TV e terminali multimediali



Componenti IO-bus



Componenti basic



Componenti senza fili



** questi componenti richiedono un'alimentazione aggiuntiva dallo switch di sistema SWI9 o dall'alimentatore di sistema