



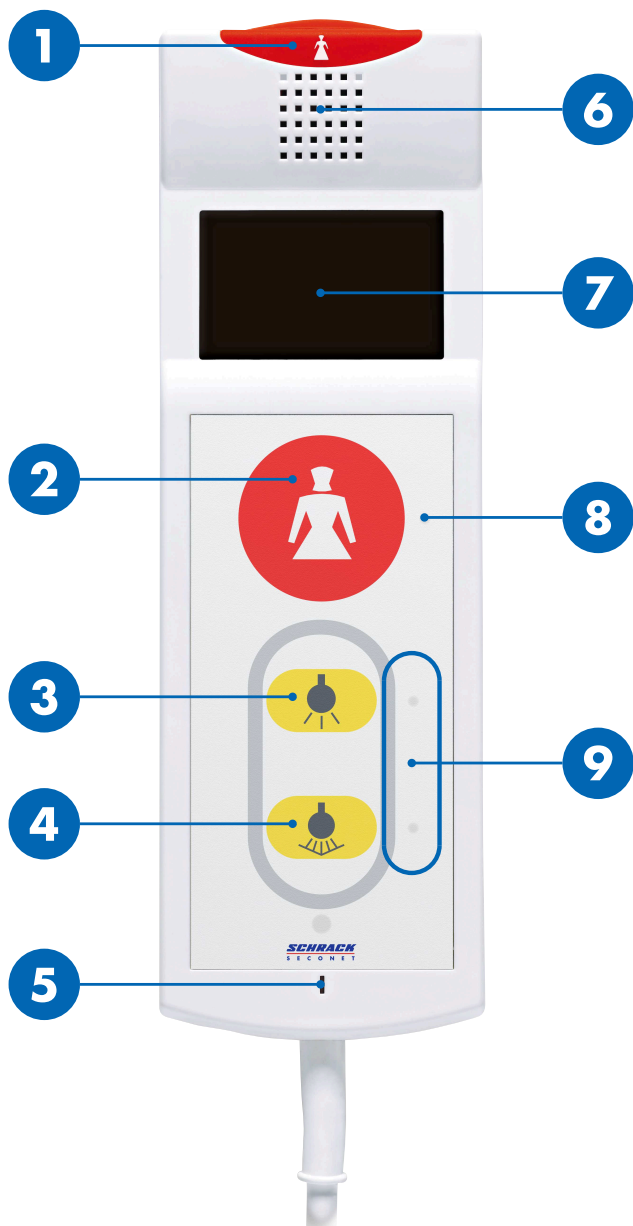
Терминал пациента PAT-L

Руководство пользователя

HEALTH CARE

SCHRACK
S E C O N E T

Обзор



1 / 2	Кнопки вызова
3	Комнатный свет
4	Свет для чтения
5	Микрофон
6	Громкоговоритель
7	Дисплей
8	Индикатор кнопки вызова (индикатор подтверждения)
9	Индикатор кнопки управления светом (поисковый свет)





ВНИМАНИЕ

Не использовать в качестве приспособления для вставания

Кабель и устройство не являются частью приспособления для вставания. Не пытайтесь встать с помощью этого устройства.

Вызов медицинского персонала


Кнопка вызова  1 и индикатор  постоянно слабо светятся. Это позволяет легко найти кнопки даже в темноте.

Вызов медицинского персонала


Нажать на кнопку  1 или .

- ▶ Кнопка  1 и индикатор  ярко светятся.

Ответ медицинского персонала

1. В громкоговорителе звучит сигнал гонга , кнопка и индикатор вызова мигают.
2. Для речевого соединения с медперсоналом используйте терминал как телефонную трубку.
3. При завершении разговора медперсонал закрывает речевое соединение.

Включение и выключение света

Индикаторы возле кнопок управления светом  постоянно слабо светятся. Это позволяет легко найти кнопки даже в темноте.

Комнатный свет (опционально)

Кратковременно нажать на кнопку  3.

- ▶ Свет в комнате либо включится, либо выключится.

Свет для чтения (опционально)

Кратковременно нажать на кнопку  4.

- ▶ Свет для чтения либо включится, либо выключится.



SCHRACK SECONET AG
Eibesbrunnnergasse 18
A-1120 Vienna
Tel. +43 1 81157
office@schrack-seconet.com
www.schrack-seconet.com

RU

HEALTH CARE

SCHRACK
SECONET