

Relaismodul BX-REL4. Relay module BX-REL4.



Beschreibung

Das Relaismodul BX-REL4 ist geeignet zum Anschluss an die Integral X-LINE. Es enthält 4 Relais mit je einem potenzialfreien Wechselkontakt mit einer Schaltleistung von bis zu 2 A und bis zu 230 V. Das BX-REL4 ist auch zur Ausgabe von Schaltimpulsen geeignet.

Die Relaisausgänge können bei Verlust der Spannung auf der Ringleitung in eine Fail-Safe-Lage geschaltet werden, zusätzlich wird die Spannung auf der Ringleitung intern auf Unterspannung überwacht.

Sowohl die Adressierung des Moduls, als auch die Einstellung der Parameter, die für jeden Eingang separat festgelegt werden, erfolgt mittels PC-Software über die Brandmelderzentrale.

Das BX-REL4 enthält einen Kurzschlussisolator, welcher im Fall von Drahtbruch oder Kurzschluss dafür sorgt, dass der Fehler lokalisiert wird und gleichzeitig der Betrieb der Ringleitung in vollem Funktionsumfang erhalten bleibt, zusätzlich wird die Spannung auf der Ringleitung intern auf Unterspannung überwacht.

Das BX-REL4 ist in ein Kunststoffgehäuse mit Schutzart IP 66 eingebaut, welches je nach Bedarf mit verschiedenen Kabeleinführungen ausgestattet werden kann.

Die Verwendung eines geschirmten Brandmeldekabels wird empfohlen, besonders in Bereichen, wo EMV-Störgrößen vorhanden sind, oder solche bedingt durch Arbeitsprozesse periodisch auftreten können.

Für die Projektierung gelten die landesspezifischen Richtlinien für Planung und Einbau von automatischen Brandmeldeanlagen.

- 4 potenzialfreie Wechselkontakte
- hohe Störfestigkeit durch spezielles Energiemanagement
- hohe Schaltfrequenz
- geringer Stromverbrauch
- integrierter Kurzschlussisolator
- Gehäuse erfüllt Schutzklasse IP 66.

- 4 potential-free double-throw contacts
- high resistance against faults thanks to special energy management
- high switching frequency
- low power consumption
- integrated short circuit isolator
- case satisfies IP 66 protection class.

Description

The relay module BX-REL4 is suitable for the connection to the Integral X-LINE. It contains 4 relays each fitted with a potential-free double-throw contact with a switching capacity of up to 2A and up to 230V. The BX-REL4 is also suitable for emitting switching impulse.

The relay outputs can be switched to a fail-safe position in the event of voltage loss on the loop circuit, and the voltage on the loop circuit is also internally monitored for under voltage.

Addressing of the module as well as setting the parameters (for each input individually) is carried out via PC- software from the control panel.

The BX-REL4 contains a short circuit isolator which guarantees, that a possible failure is located and that the loop stays in unrestricted function even in case of a wire break or a short circuit, in addition the voltage on the loop line is internally monitored on under voltage.

The BX-REL4 is installed in an IP 66 protection class plastic case, which can be fitted with different cable inlets depending on requirements.

A shielded cable installation is recommended, particularly in cases, where electromagnetic disturbances occur, or such could be caused periodically during working processes.

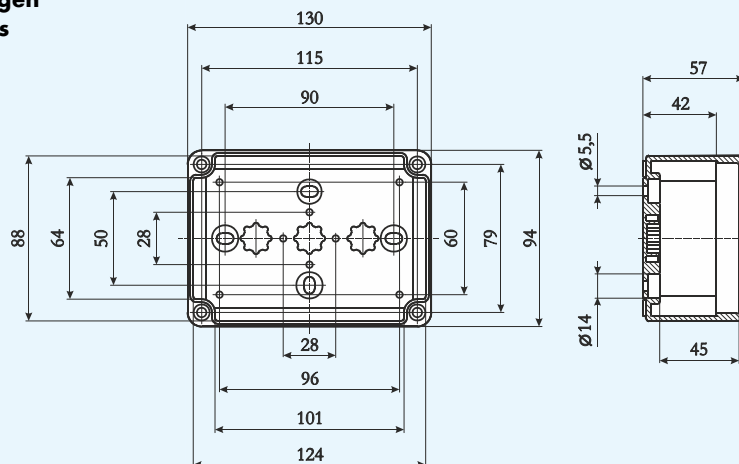
The country-specific guidelines for planning and installation of automatic fire alarm systems are applicable.

FIRE ALARM

SCHRACK
S E C O N E T

Relaismodul BX-REL4. Relay module BX-REL4.

Abmessungen Dimensions



Alle Maße in mm
All dimensions in mm

Technische Daten

Betriebsspannung:	12 bis 30 VDC
Stromverbrauch:	typ. 510 μ A
Signalübertragung:	seriell, 2-Leiter-Technik
Funktion:	4 potenzialfreie Relaisausgänge
Anschluss:	Schraubklemmen, max. 1,5 mm ²
Anschluss Relaisausgang:	Schraubklemmen, max. 2,5 mm ²
Leitungslänge:	max. 100 m
Relaisausgang:	bistabiler Umschaltekontakt 230 V/2 A
Schaltleistung:	60 W (230 V, 0,25 A)
Schaltfrequenz:	max. 3.125 Hz
Impulsausgabe:	200 ms- 25 s in 100 ms Schritten
Kurzschlussisolator:	integriert
Schutzart:	IP 66 mit Gehäuse
Umgebungstemperatur:	-20° bis +60°C
Rel. Luftfeuchtigkeit:	5 bis 95% ohne Kondensation
Abmessungen	
ohne Gehäuse:	100 x 67 x 20 mm (HxBxT)
mit Gehäuse:	130 x 94 x 57 mm (HxBxT)
Gehäuse:	Polystyrol, halogenfrei
Farbe:	grau (RAL 7035)
VdS-Anerkennung:	G210134
Leistungserklärung (DoP):	CPR-20-13-008

Technical data

Operating voltage:	12 to 30 VDC
Current consumption:	typ. 510 μ A
Signal transmission:	serial, 2 wire technology
Function:	4 potential-free relay outputs
Connection:	screw clips, max. 1.5 mm ²
Relay output connection:	screw clips, max. 2.5 mm ²
Length of wires:	max. 100 m
Relay output:	bistable change-over contact 230 V/2 A
Switching power:	60 W (230 V, 0.25 A)
Switching Frequency:	max. 3.125 Hz
Pulse emission:	200 ms- 25 s in 100 ms intervals
Short circuit isolator:	integrated
Protection class:	IP 66 with case
Ambient temperature:	-20° to +60°C
Relative air humidity:	5 to 95% without condensation
Dimensions	
without case:	100 x 67 x 20 mm (HxWxD)
with case:	130 x 94 x 57 mm (HxWxD)
Case:	Polystyrol, halogen-free
Colour:	grey (RAL 7035)
VdS-Approval:	G210134
Declaration of Performance:	CPR-20-13-008

Weitere Informationen sind der Technischen Dokumentation zu entnehmen.
Further informations can be obtained from the technical documentation.

© Schrack - Productions - B-DB-0070DE-EN-BX-RELA_V1-2
Technische Änderungen vorbehalten - subject to technical modifications