

## Software



### Visocall Mobile

Visocall Mobile se používá k přijímání a odbavování nouzových volání pomocí chytrého telefonu. Umožňuje personálu komunikovat s pacienty a zaměstnanci kdekoli a kdykoli.



### Control panel

Centrální panel pro oddělení zajišťuje přehledné a jednoduché zobrazení a ovládání systému Visocall IP. Grafické rozhraní nabízí jednoduché zobrazení půdorysu oddělení, interaktivní tlačítka místností, seznamy událostí a kontextová ovládací tlačítka. Toto řešení přináší jasný přehled o všech událostech na příslušném oddělení.



### Databáze událostí

Databáze událostí pomáhá při dokumentování péče o pacienta. Všechna volání, informace o přítomnosti personálu a systémové události jsou zaznamenány s časem, datem a s patřičnými informacemi o oddělení a názvu místnosti. V databázi lze vyhledávat události podle času a/nebo lokality, kdy zobrazení a vyhodnocení uložených dat na straně serveru probíhá prostřednictvím webového prohlížeče.



### System Monitor

System Monitor se využívá k zobrazování a vyhodnocování systémových změn a chyb nebo systémových poruch. Má heslem chráněný přístup a jeho pomocí lze spravovat několik systémů Visocall IP.



### Audio Manager

Audio Manager umožňuje cílená hlášení, hlasové zprávy nebo svolávání pacientů a personálu. Přirazením vstupů lze zvukový obsah přenášet na předdefinovaná oddělení a obecná hlášení lze řídit externími systémy.



### Patient management

Správa patientských dat se využívá ke shromažďování, zobrazování a tisku důležitých údajů o pacientovi. Data mohou být zobrazena na displeji zároveň s příchozím hovorem. Údaje o pacientovi jsou vyžadovány pro vedení záznamů v databázi událostí, ale mohou být také zpracovávána individuálně, např. pro vyúčtování poplatků nebo pro detailní zobrazení upozornění ze systému lokalizace osob v reálném čase (RTLS).



SCHRACK  
SECONET

## Visocall IP

Přehled systému

CS

HEALTH CARE

## Instalační výšky



## Systémové limity

Konfigurace komunikačních systémů, instalace, uvedení do provozu a údržba produktů (a s nimi zabudovaných systémů) vyžadují odborné znalosti, a proto je smí provádět pouze speciálně vyškolený personál.

### Všeobecné:

- max. 75 oddělení
- max. 130 pokojů na oddělení
- max. 16 lůžek na pokoj
- max. 6 SWI9 v kaskádě
- max. 8 sumárních kritérií SWI9
- max. 2 000 IP prvků na jeden Management Center
- max. 1 000 IP komponentů na jeden LDP

### IP komponenty:

- max. 100 m kabel pro uplink
- max. 100 m kabel pro KMT
- max. 60 m kabel k SF-TOUCH
- max. 60 m k lůžku PAT
- max. 7 PAT na SWI9

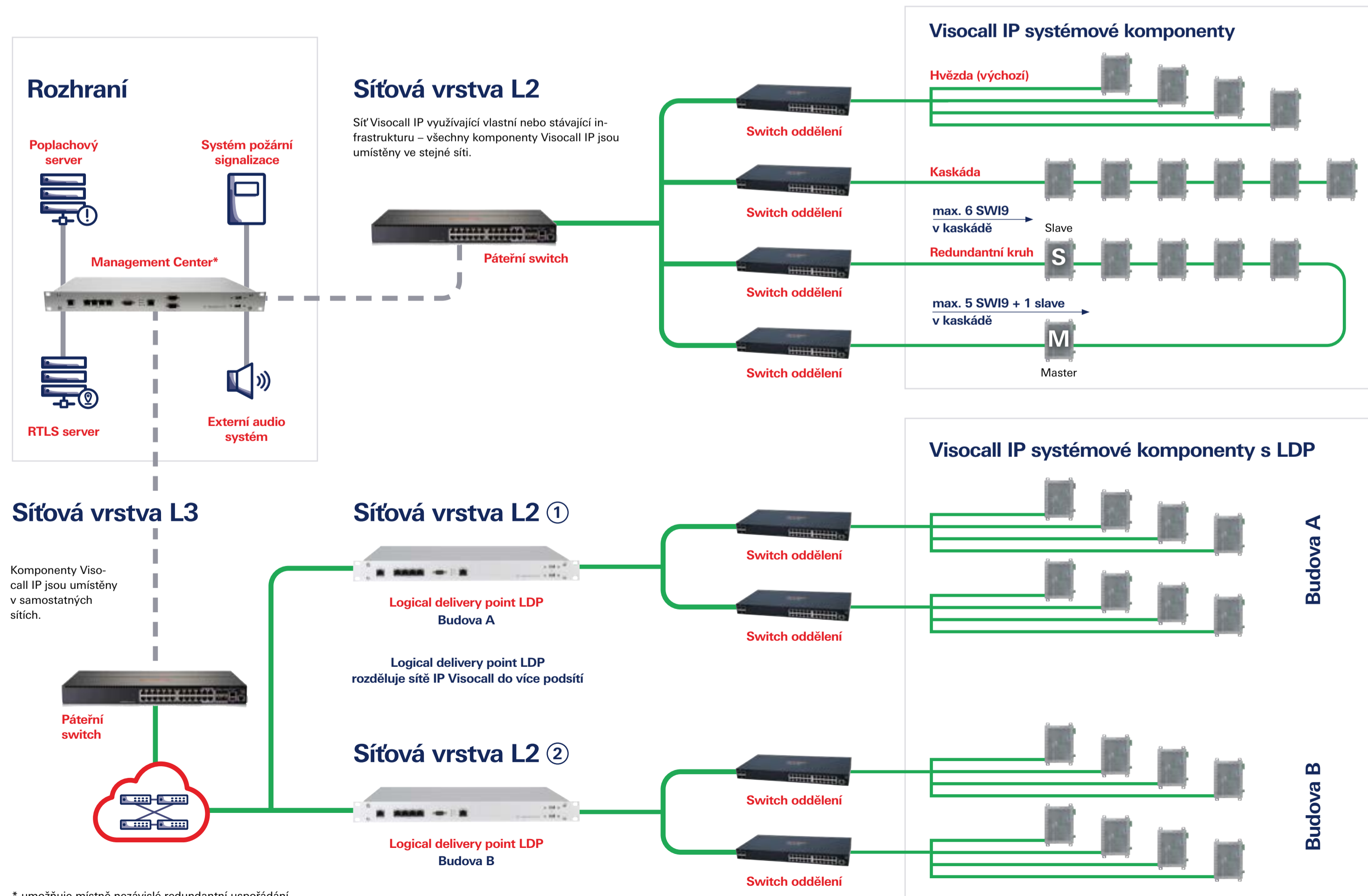
### IO-bus:

- max. 20 pokojů bez hlasu na SWI9
- max. 1 200 m délka vedení
- max. 127 přidávaných adres
- max. 500 mA na IO-BUS

### Basic komponenty:

- max. 50 m délka kabelu k basic komponentům

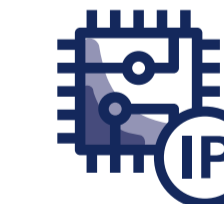
## Sítování



## Připravený na budoucnost díky IP technologiím

Zvyšující se nároky moderní nemocnice vyžadují inteligentní řešení pro návrh, realizaci a možnosti budoucího rozšiřování systému. Konvenční systémy již tyto požadavky nespĺňují a jejich omezená životnost zvyšuje náklady na provoz. Systémová integrace s vyspělou IP technologií nabízí nové možnosti:

- Výkonná síť pro širokou škálu služeb a funkcí předchází vysokému počtu jednotlivých instalací, výdajům na kabeláž a investičním nákladům.
- Systémová integrace nabízí vyšší dostupnost služeb a nižší náklady na údržbu a provoz po celou dobu životnosti systému.
- Jednoduchá výměna dat pomocí internetového protokolu překonává běžné bariéry a umožňuje plynulé propojení různých oblastí.



- Volání personálu
- Telefonie
- Hlasová komunikace mezi pacientem a personálem
- Hlášení
- Nabídka mediálního obsahu (rádio, TV, video streaming, Internet, Intranet)
- Ovládání osvětlení, žaluzií, TV
- Evidence patientských dat
- Platební systémy
- Připojení externích systémů (Alarm server, RTLS server, elektrická požární signalizace, DECT telefon, externí audio systém)
- Informace z externích zařízení (lékařské přístroje, senzorové podložky atd.)



### Cenově efektivní při instalaci a provozu

- Bezpečná, modulární a rozšiřitelná struktura systému umožňuje volný návrh všech funkcí a služeb v oblasti péče
- Plug-and-play moduly snižují náklady na uvedení do provozu a následný servis
- Stablní a nízké náklady na údržbu produktů



### Pro všechny formy provozu oddělení

- Vhodné pro centralizované, decentralizované a smíšené formy provozu oddělení
- Organizace péče napříč oddělením
- Stanovení priority volání pro rychlou a cílenou reakci (nouzová volání, modrý kód atd.)
- Velký výběr zařízení pro přizpůsobení nastavení potřeb péče
- Intuitivně ovládaná zařízení pro personál i pacienty

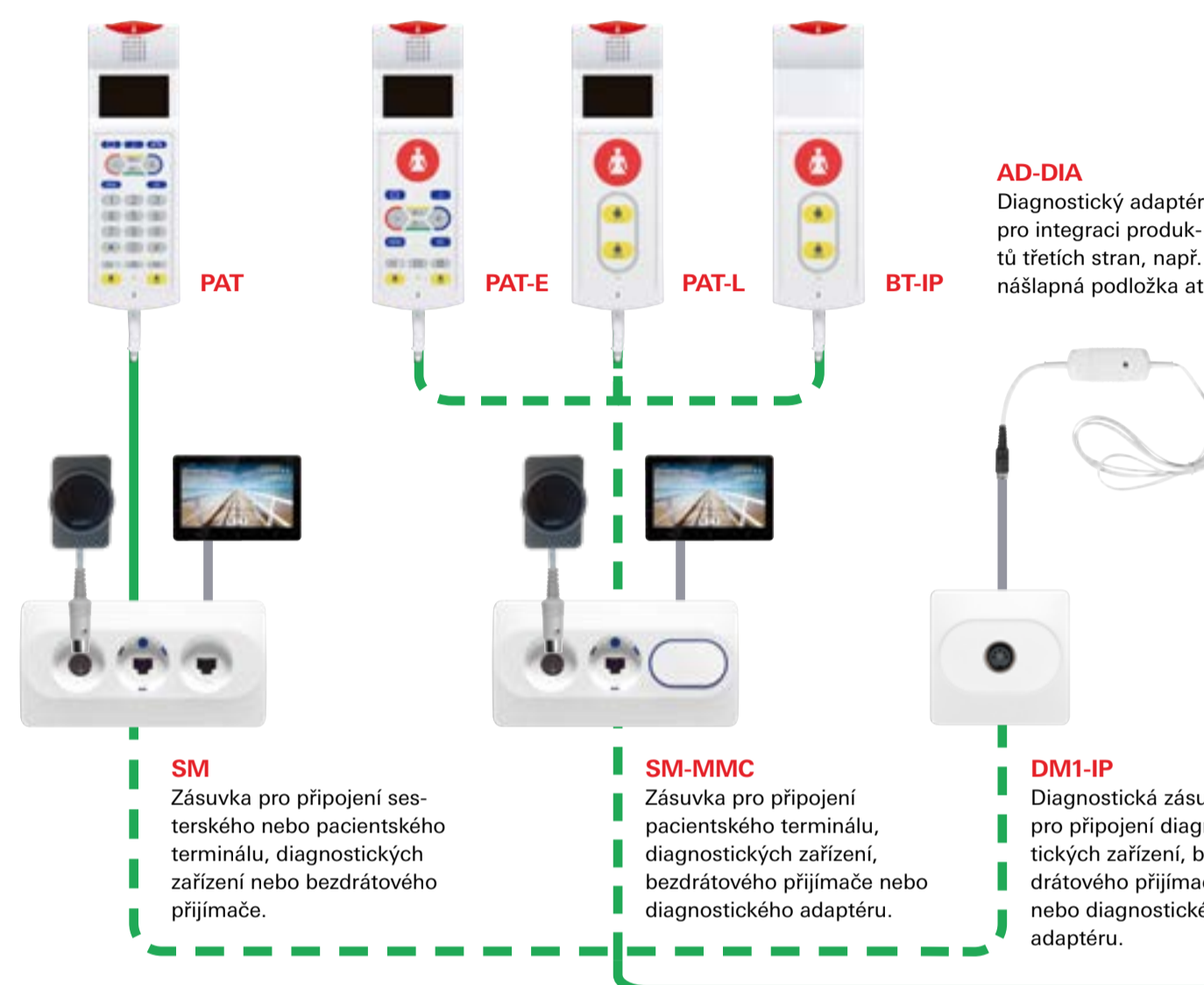


### Spolehlivý, bezpečný a v souladu s normami

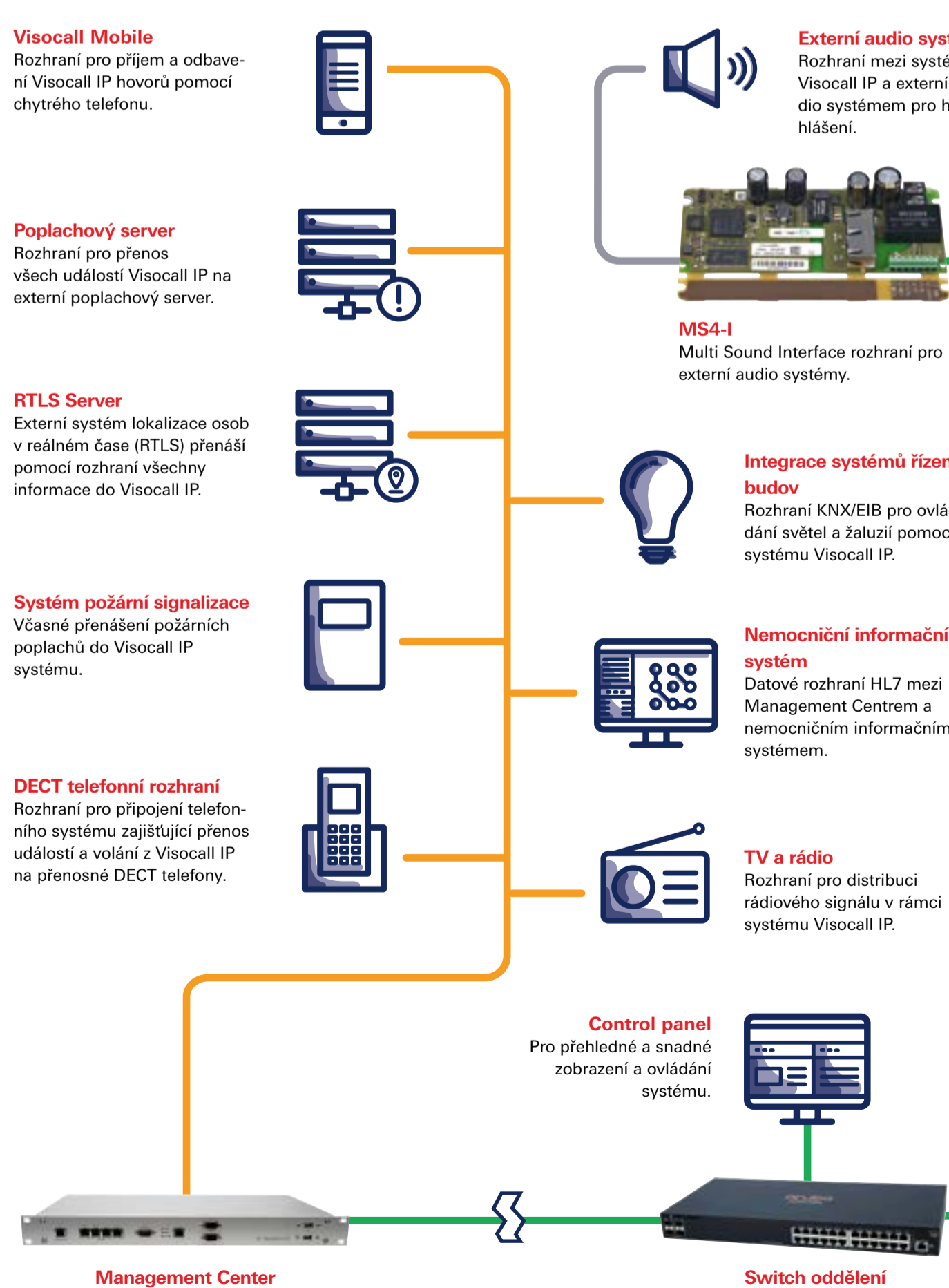
- Maximální spolehlivost díky decentralizované inteligentní modulární struktuře
- Redundantní struktura pro nepřetržitou dostupnost systému
- Jasná prioritizace síťových služeb
- Nepřetržitá a automatická kontrola funkčnosti
- Visocall IP je certifikován dle VDE 0834 a splňuje ty nejpřísnější požadavky na bezpečnost a spolehlivost

# Pacientské terminály

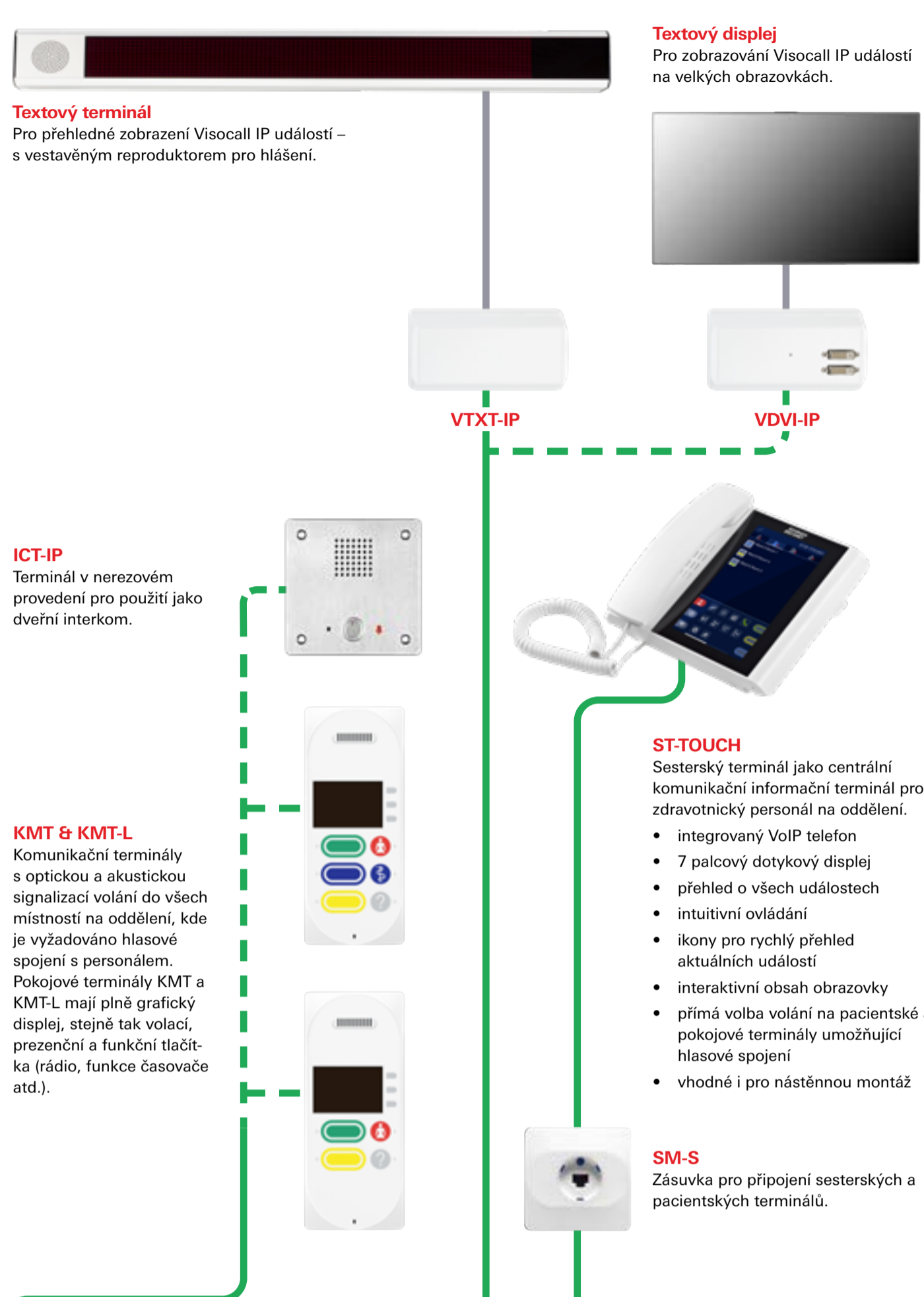
	PAT	PAT-E	PAT-L	BT-IP	BT-B
Privolávací tlačítko (červené) s orientační a zpětnovazební LED diodou	•	•	•	•	•
Ovládání pokojového a lůžkového světla (volitelné KNX)	•	•	•	•	•
Kryt a antimikrobiální membránová klávesnice	•	•	•	•	•
IntelliFIX konektor s nedestruktivním odpojením	•	•	•	•	•
Funkce nouzového volání s možností hlasové komunikace	•	•	•	•	•
LC displej s automatickým otáčením a automatickou regulací jasu	•	•	•	•	•
Konektor pro sluchátka	•	•	•	•	•
Funkce volání pomocného personálu s možností hlasové komunikace	•	•	•	•	•
Ovládání rádia	•	•	•	•	•
Výběr kanálu a regulace hlasitosti systémové TV	•	•	•	•	•
Integrovaný IP telefon	•	•	•	•	•
Secocare Data	•	•	•	•	•
Secocare Assist	•	•	•	•	•
Ovládání žaluzií	•	•	•	•	•
IR senzor pro integraci zařízení automatizace	•	•	•	•	•
Automatické nastavení hlasitosti	•	•	•	•	•
Menu ovládání	•	•	•	•	•
Numerická klávesnice	•	•	•	•	•
Připojení k IP zásuvce	•	•	•	•	•
Připojení k IO bus zásuvce nebo basic připojovacím modulům					•



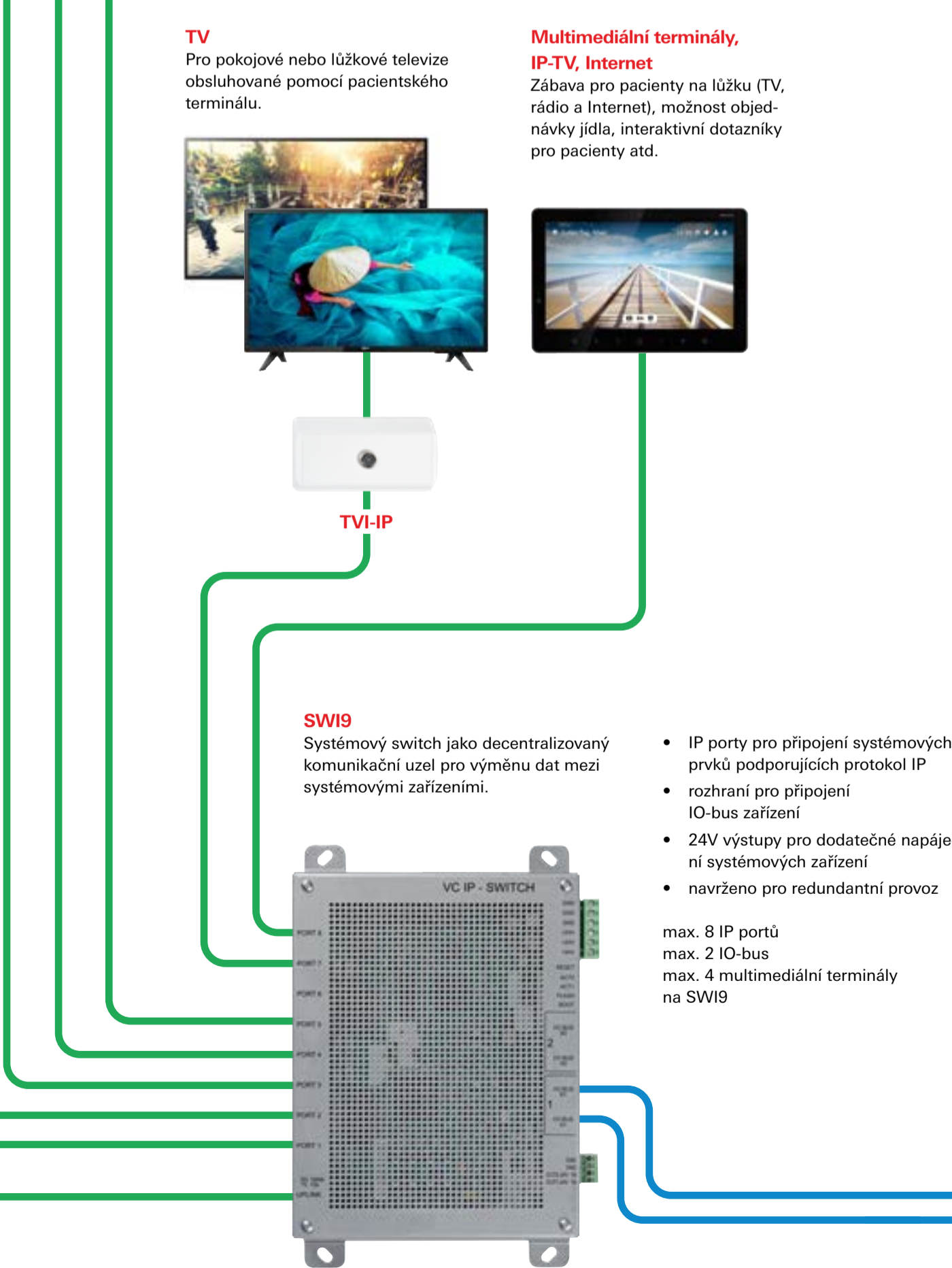
# Rozhraní pro systémy třetích stran



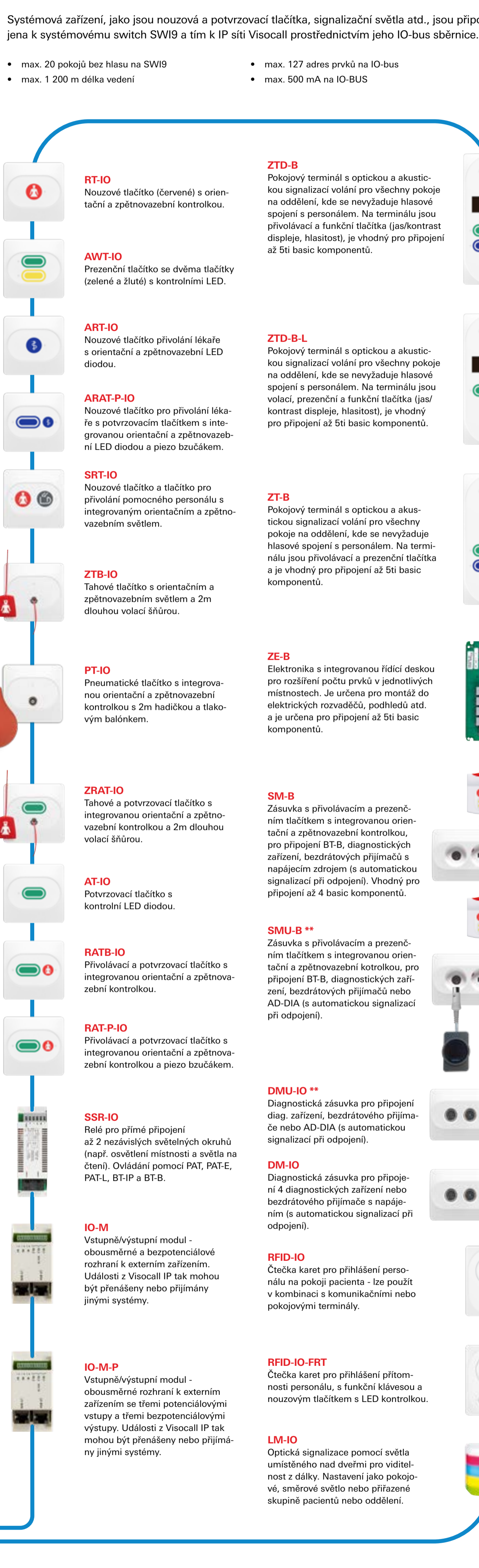
# Ovládací a signalizační zařízení



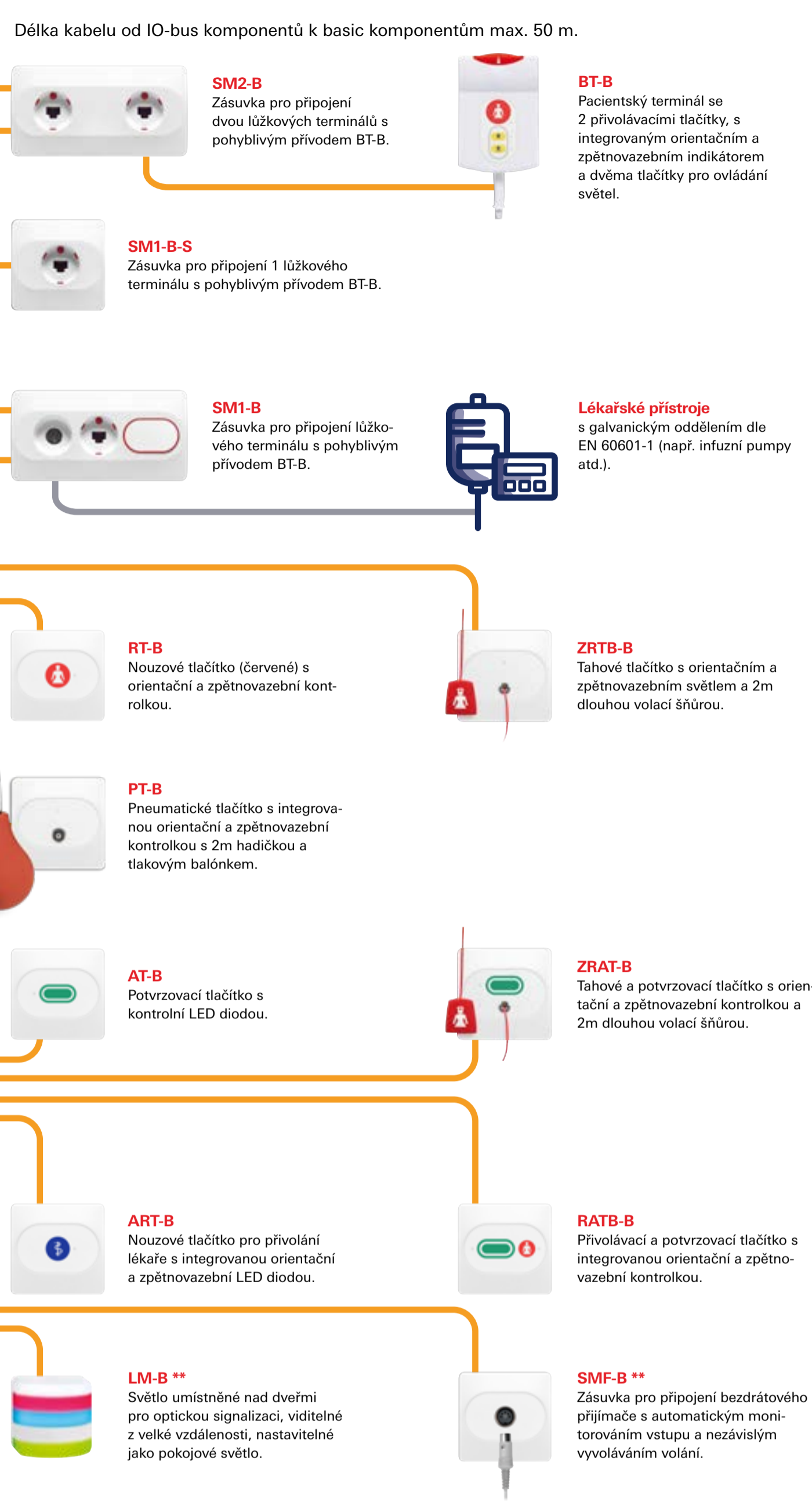
# TV a Multimedia



# IO-bus komponenty



# Basic komponenty



# Bezdrátové komponenty



\*\* tyto součásti vyžadují dodatečné napájení ze systémového switchu SWI9 nebo ze systémové napájecí jednotky