

Wandschrank Integral IP MXE IP55

Wall-mounted cabinet Integral IP MXE IP55



Beschreibung

Der Wandschrank Integral IP MXE IP55 ist eine 19-Zoll-Zentralenausführung mit Schutzart IP 55 und besteht aus Gehäuse, Schwenkrahmen und Vollglastür. Der Wandschrank verfügt über den gleichen Grundausbau wie die Integral IP MX.

- Baugruppenträger mit Busleiterplatten
- Hauptrechnereinheit B5-MCU
- Netzgerät B5-PSU
- Einbauplatz für zwei Akkus 12 V/45 Ah
- Netzklemmen und Akkukabel

Im Schwenkrahmen mit elf Höheneinheiten können bis zu zwei Standschrankfrontplatten je fünf Höheneinheiten nach Wahl montiert werden. Mit einer Blindfrontplatte (eine Höheneinheit) wird die Front abgeschlossen. Jeder Wandschrank wird nach Kundenwunsch zusammengestellt und komplett montiert ausgeliefert.

Für die Projektierung gelten die landesspezifischen Richtlinien für Planung und Einbau von automatischen Brandmeldeanlagen.

- Schutzart IP 55 • vollredundante, modulare Brandmelderzentrale mit dezentralem Systemaufbau • vernetzbar über Kupfer- oder Glasfaserverbindung • bis zu 16 Ringleitungen je Brandmelderzentrale • eingebautes oder externes LED-Anzeigefeld für bis zu acht Löschbereiche • Ereignisspeicher für bis zu 65 000 Meldungen • frei programmierbare Steuerungen und Algorithmen • Möglichkeit zur Fernüberwachung über Internet

- protection class IP 55 • fully redundant modular fire alarm control panel with decentralised system construction • can be networked over copper cable or optic fibre connections • up to 16 loops per fire alarm control panel • built-in or external LED indication panel for up to eight extinguishing zones • event log memory with capacity for up to 65 000 messages • freely programmable outputs and algorithms • option for remote monitoring over the Internet

Description

The wall-mounted cabinet Integral IP MXE IP55 is a 19-inch control panel version with protection class IP 55 and consists of a case, swivel frame and full glass door. The wall-mounted cabinet has the same basic configuration as the Integral IP MX.

- Module rack with bus circuit boards
- Master control unit B5-MCU
- Power supply unit B5-PSU
- Installation bay for two 12 V/45 Ah rechargeable batteries
- Mains terminals and rechargeable battery cable

Up to two floor-standing cabinet front panels, each with five height units, can be mounted in the swivel frame with eleven height units. The cabinet's front is closed off via a blanking plate (1 HU).

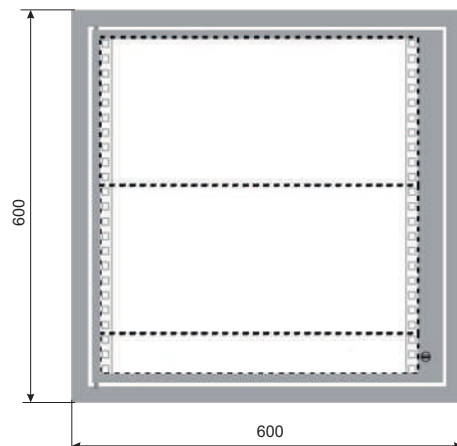
Each wall-mounted cabinet is assembled in accordance with the customer's wishes and is shipped completely mounted.

The country-specific regulations for the planning and installation of automatic fire alarm systems apply for planning the system.

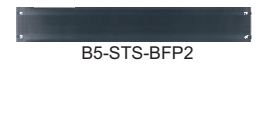
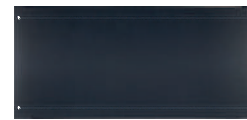
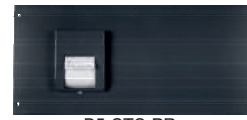
Wandschrank Integral IP MXE IP55

Wall-mounted cabinet Integral IP MXE IP55

Abmessungen Dimensions



Alle Maße in mm
All dimensions in mm



Technische Daten

Netzspannung:	110 V AC –15 % bis 230 V AC +10 %
Netzfrequenz:	47 – 63 Hz
Eingangsleistung:	max. 280 W
Ausgangsleistung:	max. 200 W
Ausgangsspannung (erfüllt PELV):	26,3 V DC (+50 °C) bis 28,3 V DC (0 °C)
Ausgangsstrom:	max. 7,1 A
Ruhestrom:	66 mA typ. (Grundausbau ohne Bedienfeld und Protokoll-drucker)
Einsetzbare Akkus:	2 × 12 V/38 – 45 Ah in Serie
Schwenkrahmen:	Doppelbartverschluss, 11 Hö-heneinheiten
Maximaler Ausbau:	zwei Frontplatten mit je fünf Hö-heneinheiten eine Blindfrontplatte mit einer Hö-heneinheit
Fronttüre:	Aluminium braun mit 3 mm Acrylglas, 3524 E-Schließung, Anschlag rechts
Kabeleinführung:	über Flanschplatte am Gehäu-seboden
Schutzart:	IP 55
Umgebungstemperatur:	Herstellerangabe: –5 °C bis +50 °C VdS-geprüft: –5 °C bis +40 °C
Relative Luftfeuchtigkeit:	5 – 95 % ohne Kondensation
Luftdruck:	≥ 80 kPa, bis 2000 m Seehöhe
Gehäusematerial:	Stahlblech
Gehäusefarbe:	grau, RAL 7035
Abmessungen:	600 × 600 × 369 mm (H×B×T)
Gewicht:	30 kg
VdS-Anerkennung:	G298029, G204087
Leistungserklärung (DoP):	CPR-20-21-001

Technical data

Mains voltage:	110 V AC –15 % to 230 V AC +10 %
Power supply frequency:	47 – 63 Hz
Input power:	max. 280 W
Output power:	max. 200 W
Output voltage (complies with PELV):	26,3 V DC (+50 °C) to 28,3 V DC (0 °C)
Output current:	max. 7.1 A
Quiescent current:	66 mA typ. (basic configuration without operating panel or log printer)
Usable rechargeable batteries:	2 × 12 V/38 – 45 Ah in series
Swivel frame:	double ward lock, 11 HU
Maximum configuration:	two front panels with five height units each a blanking plate with one height unit
Front door:	brown aluminium with 3 mm acrylic glass, 3524 E closure, hinged right
Cable inlet:	via flange plate at on case floor
Protection class:	IP 55
Ambient temperature:	Manufacturer's instruction: –5 °C to +50 °C Approved by VdS: –5 °C to +40 °C
Relative air humidity:	5 – 95 % without condensation
Air pressure:	≥ 80 kPa, up to 2000 m above sea level
Case material:	sheet steel
Case colour:	grey, RAL 7035
Dimensions:	600 × 600 × 369 mm (H×W×D)
Weight:	30 kg
VdS approval:	G298029, G204087
Declaration of Performance:	CPR-20-21-001