



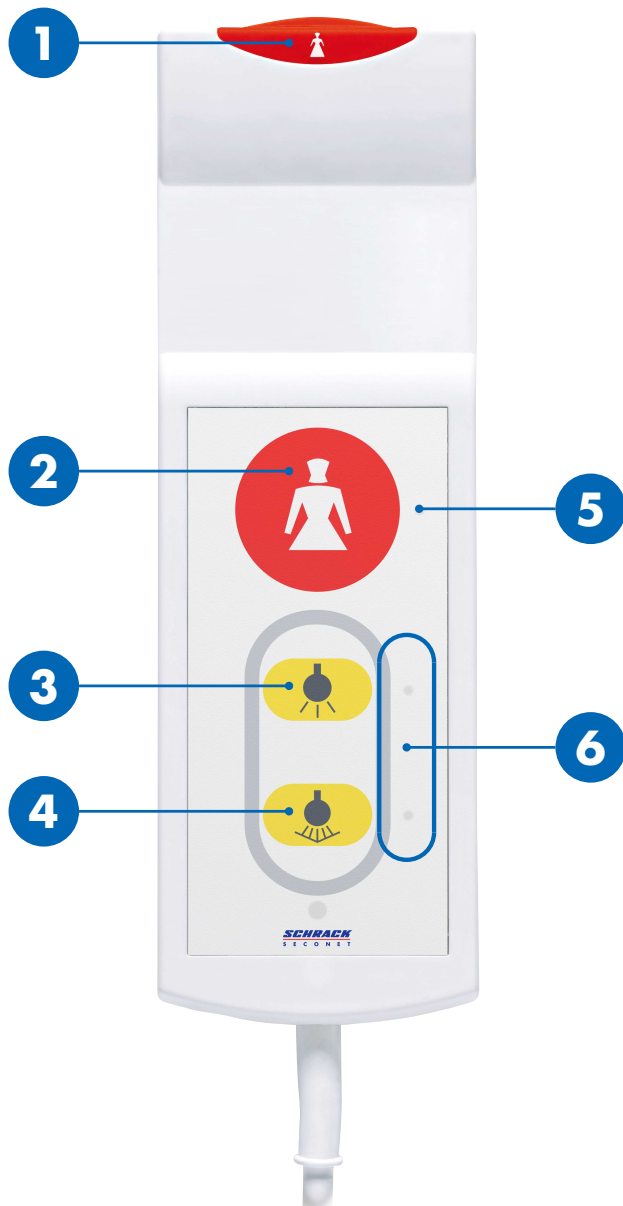
Bumbierveida spiedpoga BT-IP

Lietotāja rokasgrāmata

HEALTH CARE

SCHRACK
S E C O N E T

Pārskats



1 / 2	Izsaukuma pogas
3	Telpas apgaismojums
4	Lasišanas gaisma
5	Izsaukuma pogas gaismas diode (atbalsta gaisma)
6	Gaismas pogas LED (meklēšanas gaisma)




UZMANĪBU

Neizmantot kā piecelšanās palīgīdzekli

Kabelis un ierīce nav piecelšanās palīgīdzekļi. Nepievelciet sevi, izmantojot ierīci.

Aprūpes personāla izsaukšana

Izsaukuma poga  **1** un LED **5** ir pastāvīgi iedegti, lai pogas varētu vieglāk atrast pat tumsā.

Kā izsaukt aprūpes personālu


Nospiediet izsaukuma pogu  **1** vai **2**.

- ▶ Izsaukuma poga  **1** un LED **5** iedegas.

Gaismas ieslēgšana un izslēgšana

Gaismas pogu **6** LED ir pastāvīgi iedegtas, lai pogas varētu vieglāk atrast pat tumsā.

Telpas apgaismojums (papildaprīkojums)

Uz īsu brīdi nospiediet telpas apgaismojuma pogu  **3**.

- ▶ Telpas apgaismojums tiek ieslēgts vai izslēgts.

Lasišanas gaisma (papildaprīkojums)

Uz īsu brīdi nospiediet lasišanas gaismas pogu  **4**.

- ▶ Lasišanas gaisma tiek ieslēgta vai izslēgta.



LV

HEALTH CARE

SCHRACK
S E C O N E T