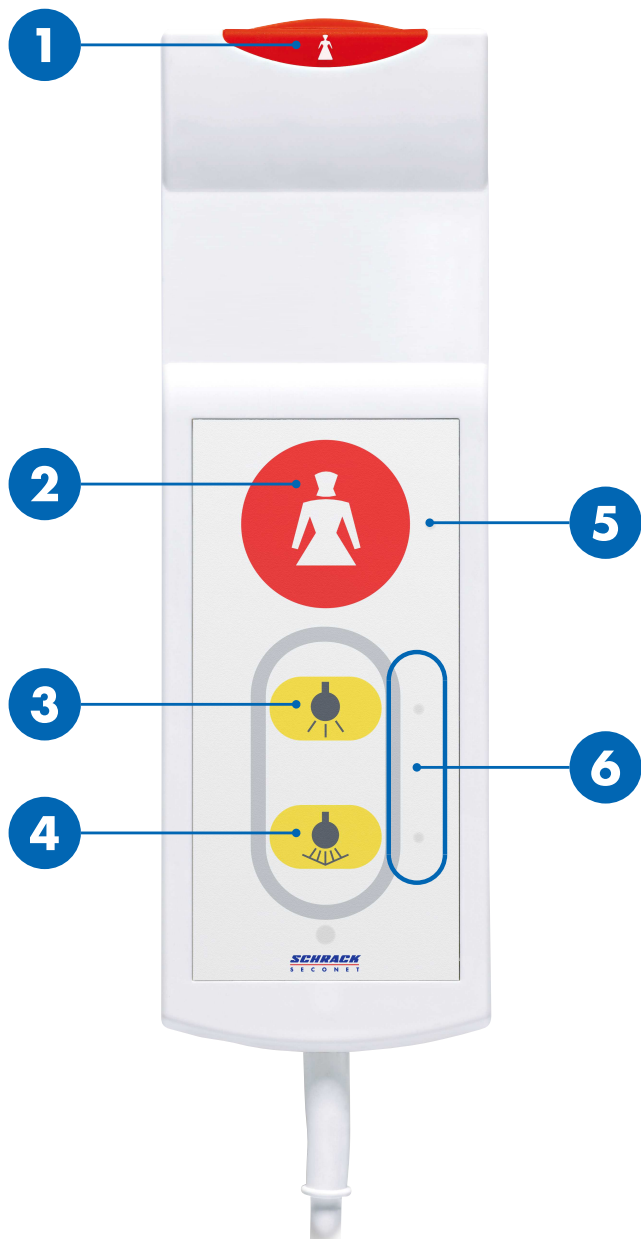


Terminalul de pat BT-IP

Manual de utilizare

Prezentare generală



- 1 / 2** Butoane apelare asistentă
- 3** Lumina din cameră
- 4** Lumina de la pat
- 5** Ledul butonului de apelare (led de confirmare)
- 6** Ledurile butoanelor pentru lumină (leduri de veghe)



PRECAUȚIE

Nu folosiți drept ajutor la ridicat

Cablul și dispozitivul nu sunt ajutoare pentru ridicat. Nu vă ridicați trăgând de dispozitiv.

Apelul pentru personalul de îngrijire

Butonul de apelare **1** și ledul **5** sunt permanent aprinse, astfel că butoanele sunt mai ușor de localizat chiar și în întuneric.

Apelarea personalului de îngrijire

Apăsăți butonul de apelare **1** sau **2**.

- ▶ Butonul de apelare **1** și ledul aferent **5** se aprind.

Aprinderea și stingerea luminilor

Ledurile butoanelor pentru lumină **6** sunt permanent aprinse, astfel că butoanele sunt mai ușor de localizat chiar și în întuneric.

Lumina din cameră (opțional)

Apăsăți scurt butonul pentru lumina din cameră **3**.

- ▶ Lumina din cameră se aprinde ori se stinge.

Lumina de la pat (opțional)

Apăsăți scurt butonul pentru lumina de la pat **4**.

- ▶ Lumina de la pat se aprinde ori se stinge.

Schrack Seconet AG

Eibesbrunnnergasse 18 | A-1120 Vienna
+43 50 857 | office@schrack-seconet.com

[schrack-seconet.com](https://www.schrack-seconet.com)

Czech Rep., CZ-149 00 Prague 4, Štřitová 283 | +420 2 74784422

Hungary, HU-1119 Budapest, Fehérvári út 89-95 | +36 1 4644300

India, IN-122102 Gurgaon, C-704A, Pioneer Urban Square, Sec-62 | +91 124 4141501

Poland, PL-02-972 Warsaw, ul. Branickiego 15, Wilanów Office Park, bud. B1 | +48 22 3300620

Romania, RO-023961 București, Str. Mântuleasa nr. 15A/1 | +40 372 756316

Russia, RU-123001 Moscow, B. Sadovaya str. 5, build. 1 office 514 | +7 495 5105015

Slovakia, SK-831 06 Bratislava, Mudrochova 2 | +421 2 44635595

Sweden, SE-126 30 Hägersten, Vretenborgsvägen 28, Floor 9 | +46 8 6801860

Turkey, TR-34718 Kadıköy-İstanbul, Koşuyolu Mah. İsmailpaşa Sk.No: 78 | +90 216 3455199