



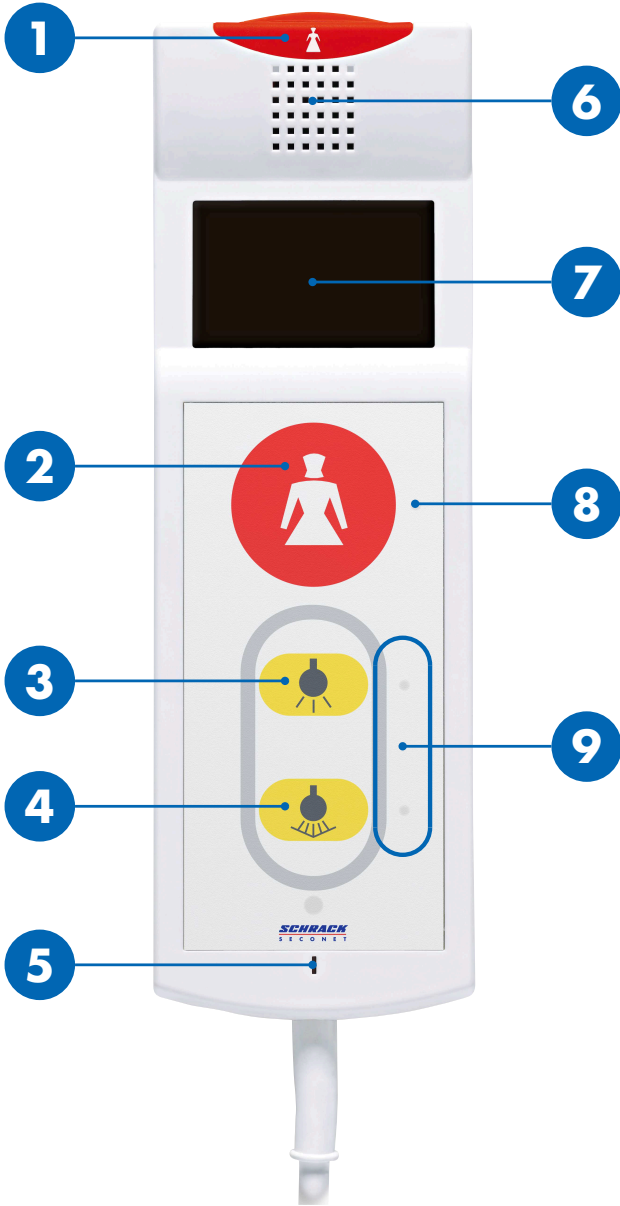
# Terminal patient PAT-L

## Manuel d'utilisation

HEALTH CARE

**SCHRACK**  
S E C O N E T

# Aperçu



<b>1 / 2</b>	<b>Boutons d'appel</b>
<b>3</b>	<b>Lumière de la chambre</b>
<b>4</b>	<b>Lampe de lecture</b>
<b>5</b>	<b>Microphone</b>
<b>6</b>	<b>Haut-parleur</b>
<b>7</b>	<b>Écran</b>
<b>8</b>	<b>LED du bouton d'appel (voyant rassurant)</b>
<b>9</b>	<b>LED du bouton de lumière (voyant de position)</b>




### ATTENTION

#### Ne pas utiliser pour se lever

Le câble et le dispositif ne sont pas une aide pour se lever. Ne pas tirer sur le dispositif pour se redresser.

## Appel personnel soignant

Le bouton d'appel  **1** et la LED **8** sont allumés en permanence pour pouvoir les trouver facilement, y compris dans le noir.

### Appeler le personnel soignant

Appuyer sur le bouton d'appel  **1** ou **2**.

- Le bouton d'appel  **1** et la LED **8** s'allument.

### Réponse du personnel soignant

1. Un gong retentit dans le haut-parleur **6** et le bouton d'appel/LED clignote.
2. Utiliser le terminal patient comme un téléphone pour discuter avec le personnel soignant.
3. Le personnel soignant met fin à l'appel à l'issue de la conversation.

## Allumer et éteindre la lumière


Les LED des boutons de lumière **9** sont allumées en permanence pour pouvoir les trouver facilement, y compris dans le noir.

### Lumière de la chambre (en option)

Appuyer brièvement sur le bouton de lumière dans la chambre  **3**.

- La lumière s'allume ou s'éteint.

### Lampe de lecture (en option)

Appuyer brièvement sur le bouton de lampe de lecture  **4**.

- La lampe de lecture s'allume ou s'éteint.



FR

HEALTH CARE

**SCHRACK**  
S E C O N E T