



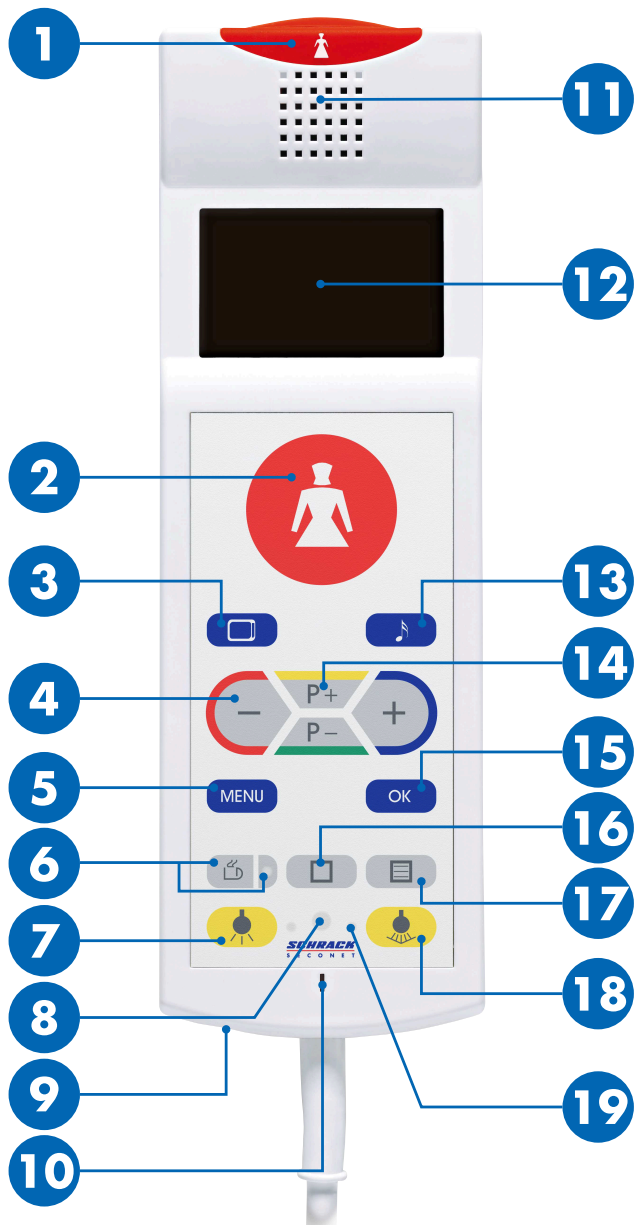
# Terminale pazienti PAT-E

**Manuale d'uso**

HEALTH CARE

**SCHRACK**  
S E C O N E T

# Panoramica



<b>1 / 2</b>	<b>Pulsante di chiamata</b>
<b>3</b>	<b>Tasto TV</b>
<b>4</b>	<b>Tasti -/+</b>
<b>5</b>	<b>Tasto menu</b>
<b>6</b>	<b>Tasto di chiamata di servizio con LED (di individuazione)</b>
<b>7</b>	<b>Luce di stanza</b>
<b>8</b>	<b>Ricevitore a infrarossi (opzionale)</b>
<b>9</b>	<b>Presca cuffie</b>
<b>10</b>	<b>Microfono</b>
<b>11</b>	<b>Altoparlante</b>
<b>12</b>	<b>Display</b>
<b>13</b>	<b>Tasto radio</b>
<b>14</b>	<b>Tasti di selezione</b>
<b>15</b>	<b>Tasto di conferma</b>
<b>16</b>	<b>Tasto funzioni speciali</b>
<b>17</b>	<b>Televideo</b>
<b>18</b>	<b>Luce di lettura</b>
<b>19</b>	<b>LED (di individuazione) del tasto luce</b>



### **ATTENZIONE**


#### **Non utilizzare come ausilio per sollevarsi**

Il cavo e il terminale non sono dispositivi per il sollevamento. Non utilizzare per cercare di sollevarsi.

## Chiamata per il personale di assistenza

Il pulsante di chiamata  **1** resta costantemente acceso, in modo che sia più facile da individuare anche al buio.

### Chiamata per il personale di servizio

Premere il pulsante di chiamata  **1** o **2**.


► Il pulsante di chiamata  **1** si illumina.

### Il personale di assistenza risponde

1. Il gong suona attraverso l'altoparlante **11** e il pulsante di chiamata lampeggia.
2. Utilizzare il terminale paziente come un telefono per parlare con il personale di assistenza.
3. Il personale termina la chiamata alla fine della conversazione.

## Chiamata di servizio

Il LED del tasto resta costantemente acceso, in modo che sia più facile da individuare anche al buio.

Premere il tasto di chiamata  **6**.


► Il LED del tasto chiamata di servizio  **6** si illumina.

Il personale di servizio ti chiamerà sul terminale o verrà da te di persona.

## Accendere e spegnere la luce


Il LED dei tasti luce **19** resta costantemente acceso, in modo che sia più facile individuarli anche al buio.

### Luce di stanza (opzionale)

Premere il tasto luce di stanza  **7** brevemente.

► La luce della stanza si accenderà o spegnerà.

### Luce di lettura (opzionale)

Premere il tasto luce di lettura  **18** brevemente.

► La luce di lettura si accenderà o spegnerà.

## Funzioni del menu

### Regolazione della luminosità del display

1. Premere il tasto **MENU** **5**.
2. Selezionare la voce **Luminosità** sul display **12** premendo i tasti di selezione **P+/P-** **14**.
3. Confermare con il tasto **OK** **15**.
4. Impostare la luminosità desiderata usando i tasti **-/+** **4**.
5. Premere nuovamente il tasto **MENU** **5** per abbandonare il menu.

### Regolazione del contrasto del display

1. Premere il tasto **MENU** **5**.
2. Selezionare la voce **Contrasto** sul display **12** premendo i tasti di selezione **P+/P-** **14**.
3. Confermare con il tasto **OK** **15**.
4. Regolare il contrasto usando i tasti **-/+** **4**.
5. Premere nuovamente il tasto **MENU** **5** per abbandonare il menu.

### Regolazione del volume

1. Premere il tasto **MENU** **5**.
2. Selezionare la voce **Volume** sul display **12** premendo i tasti di selezione **P+/P-** **14**.
3. Confermare con il tasto **OK** **15**.
4. Selezionare per quale funzione il volume deve essere impostato premendo i tasti di selezione **P+/P-** **14**.
5. Regolare il volume usando i tasti **-/+** **4**.
6. Premere nuovamente il tasto **MENU** **5** per abbandonare il menu.

# Funzioni opzionali

## TV

### Accendere e spegnere la TV

Premere il tasto TV  **3** per accendere o spegnere la TV.

- L'ultimo canale visualizzato comparirà automaticamente sul display **12**.

### Scelta dei programmi


Per cambiare canale usare i tasti di selezione **P+ / P-** **14**.

### Impostazione del suono e del volume

Ascolto tramite l'altoparlante **11** o con le cuffie (presa di connessione **9**).

Regolare il volume usando i tasti **- / +** **4**.

### Televideo

1. Premere il tasto televideo  **17** per accedere o uscire dal televideo.
2. Passare alla pagina successiva utilizzando i tasti di selezione **P+ / P-** **14**.

## Radio

### Accendere e spegnere la radio

Premere il tasto radio  **13** per accendere o spegnere radio.

- La radio si accenderà e l'ultimo canale radio ascoltato verrà indicato sul display **12**.

### Scelta dei programmi


Per cambiare canale usare i tasti di selezione **P+ / P-** **14**.

### Impostazione del suono e del volume

Ascolto tramite l'altoparlante **11** o con le cuffie (presa di connessione **9**).

Regolare il volume usando i tasti **- / +** **4**.

## Controllo tapparelle

1. Premere il tasto funzioni speciali  **16**.
2. Selezionare la voce **Tapparelle** sul display **12** premendo i tasti di selezione **P+ / P-** **14**.
3. Alzare o abbassare le tapparelle utilizzando i tasti **- / +** **4**.

## Ricevitore a infrarossi

Il ricevitore a infrarossi viene utilizzato per controllare a distanza il terminale paziente tramite dispositivi di controllo ambientale.



SCHRACK SECONET AG  
Eibesbrunnnergasse 18  
A-1120 Vienna  
Tel. +43 1 81157  
[office@schrack-seconet.com](mailto:office@schrack-seconet.com)  
[www.schrack-seconet.com](http://www.schrack-seconet.com)

IT

HEALTH CARE

**SCHRACK**  
SECONET