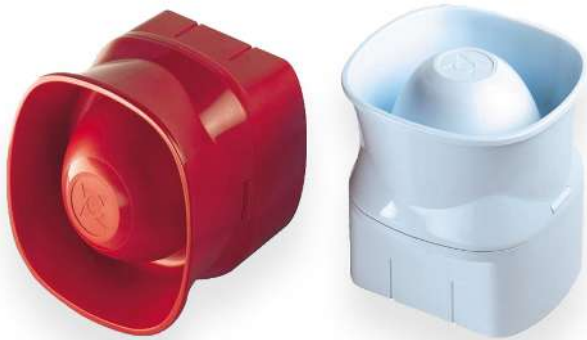


Sirene BX-SOL

BX-SOL siren



- direkt auf der Integral X-LINE anschaltbar • einstellbare Lautstärke • vier Signaltöne einstellbar • niedriger Stromverbrauch • einzeln abschaltbar • integrierter Kurzschlussisolator • Gehäusefarbe rot oder weiß • robustes Kunststoffgehäuse • Umweltkategorie Typ A gemäß EN 54-3

- can be wired directly on the Integral X-LINE • volume can be set • four alarm tones adjustable • low current consumption • can be individually disabled • integrated short circuit isolator • case colour red or white • robust plastic case • Environmental category type A in accordance with EN 54-3

Beschreibung

Adressierbarer Signalgeber zur akustischen Signalisierung eines Brandalarms in Innenräumen, geeignet zum direkten Anschluss an die Integral X-LINE. Die Sirene ist in rot oder weiß lieferbar, vier verschiedene Tonarten und die Lautstärke können über die Integral Software eingestellt werden.

Die Loop Sirene BX-SOL entspricht Umweltkategorie Typ A gemäß EN 54-3.

Bis zu 62 Stk. BX-SOL können an einer Integral X-LINE angeschlossen werden. Die Anzahl richtet sich nach der eingestellten Lautstärke, nach dem Mischverhältnis mit anderen Teilnehmern sowie dem Kabeldurchmesser.

Die Einstellung der Tonarten „Slow Whoop“, „DINTon“, „Dauerton“ und „Schwedenton“ erfolgt direkt an der Brandmelderzentrale. Die Lautstärke kann mittels Software oder DIP-Schalter eingestellt werden.

Die Verwendung eines geschirmten Brandmeldekabels wird empfohlen, besonders in Bereichen, wo EMV-Störgrößen vorhanden sind, oder bedingt durch Arbeitsprozesse periodisch auftreten können.

Im Gerät ist ein Kurzschlussisolator integriert, welcher im Fall von Drahtbruch oder Kurzschluss dafür sorgt, dass der Fehler lokalisiert wird und gleichzeitig der Betrieb der Ringleitung in vollem Funktionsumfang erhalten bleibt.

Für die Projektierung gelten die landesspezifischen Richtlinien für Planung und Einbau von automatischen Brandmeldeanlagen.

Description

Addressable signal device for acoustic notification of a fire alarm in interior areas, suitable for direct connection to the Integral X-LINE. The siren is available in red or white, four different tones and the volume can be set via the Integral Software.

the loop siren BX-SOL complies with environmental category type A in accordance with EN 54-3.

up to 62 BX-SOL can be connected to one Integral X-LINE. The number depends on the set volume, the mixing ratio with other devices and the cable diameter.

the "Slow Whoop", "DIN tone", "Continuous tone" and "Swedish tone" are set directly on the fire alarm control panel. the volume can be set using software or DIP switches.

It is recommended to use a shielded fire alarm cable, particularly in areas where there are sources of EMC interference continuously present, or might occur periodically as a result of work processes.

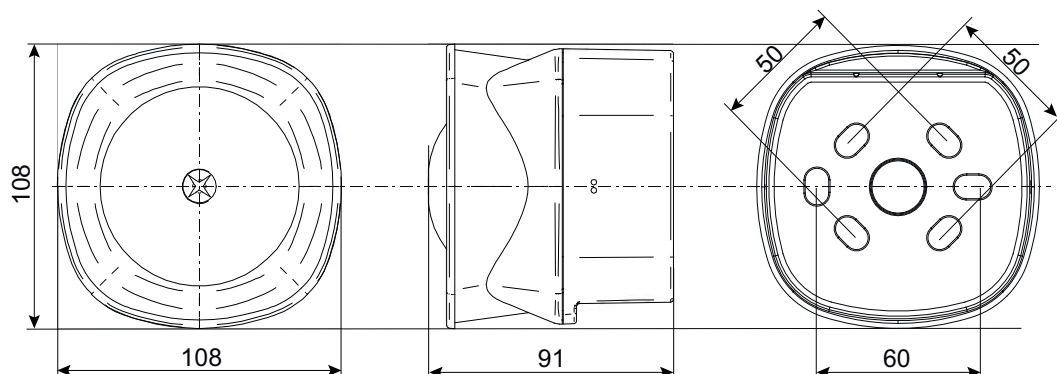
The device contains an integrated short circuit isolator, which ensures in the event of a wire break or short circuit that the fault is localised and that the loop remains fully operational.

The country-specific regulations for the planning and installation of automatic fire alarm systems apply for planning the system.

Sirene BX-SOL

BX-SOL siren

Abmessungen Dimensions



Alle Maße in mm
All dimensions in mm

Technische Daten

Betriebsspannungsbereich:	12 – 30 V DC
Stromaufnahme:	
Low:	max. 2,3 mA mit 24 V DC
High:	max. 4,7 mA mit 24 V DC
Ruhestrom:	0,5 mA typ.
Lautstärke:	89 dB (99 dB) ±3 dB(A)/m mit 24 V DC
Tonarten:	
DIN-Ton:	1200 ~ 500 Hz
Slow Whoop:	500 ~ 1200 Hz
Schwedenton:	660 Hz (150 ms ein, 150 ms aus)
Dauerton:	990 Hz (Puls einstellbar)
Kurzschlussisolator:	integriert
Schutzart:	IP 21 C
Umgebungstemperatur:	-10 °C bis +55 °C
Gehäusematerial:	ABS
Gehäusefarbe:	weiß, RAL 9003 oder rot, RAL 3001
Abmessungen:	108 × 91 mm (D×H)
Gewicht:	230 g
VdS-Anerkennung:	G210086
Leistungserklärung (DoP):	CPR-20-13-100

Technical data

Operating voltage range:	12 – 30 V DC
Current consumption:	
Low:	max. 2.3 mA with 24 V DC
High:	max. 4.7 mA with 24 V DC
Quiescent current:	0.5 mA typ.
Volume:	89 dB (99 dB) ±3 dB(A)/m with 24 V DC
Tone types:	
DIN tone:	1200 ~ 500 Hz
Slow Whoop:	500 ~ 1200 Hz
Sweden tone:	660 Hz (150 ms on, 150 ms off)
Continuous tone:	990 Hz (pulse can be set)
Short circuit isolator:	integrated
Degree of protection:	IP 21 C
Ambient temperature:	-10 °C to +55 °C
Case material:	ABS
Case colour:	white, RAL 9003 or red, RAL 3001
Dimensions:	108 × 91 mm (D×H)
Weight:	230 g
VdS approval:	G210086
Declaration of Performance (DoP):	CPR-20-13-100