



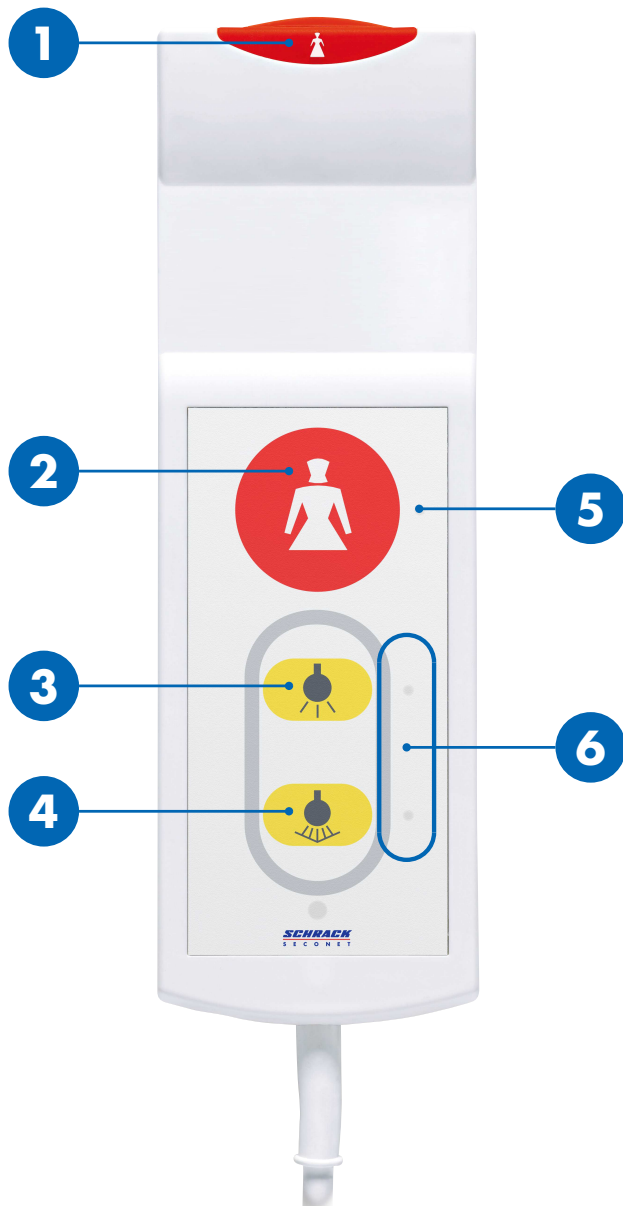
Pære-trykknapp BT-IP

Bruksanvisning

HEALTH CARE

SCHRACK
S E C O N E T

Oversikt



1 / 2	Tilkallingsknapp
3	Romlys
4	Leselys
5	LED på tilkallingsknapp (forsikringslys)
6	LED på lysknapp (søkelys)



FORSIKTIG

Ikke bruk som hjelp til å reise seg opp

Ledning og apparat er ikke hjelp til å reise seg opp. Ikke dra deg selv opp ved bruk av apparatet.

Tilkalling av omsorgspersonell

Tilkallingsknappen  **1** og LED-lyset **5** lyser kontinuerlig, slik at knappene skal være enkle å finne, selv i mørket.

Tilkall omsorgspersonell

Trykk på tilkallingsknappen  **1** eller **2**.

- ▶ Tilkallingsknappen  **1** og LED-lyset **5** lyser opp.

Skru lyset av og på

LED-lyset på lysknappene **6** lyser kontinuerlig, slik at knappene skal være enkle å finne, selv i mørket.

Romlys (valgfritt)

Trykk raskt på knappen for romlys  **3**.

- ▶ Romlyset skrur på eller av.

Leselys (valgfritt)

Trykk raskt på knappen for leselys  **4**.

- ▶ Leselyset skrur på eller av.



NO

HEALTH CARE

SCHRACK
S E C O N E T