



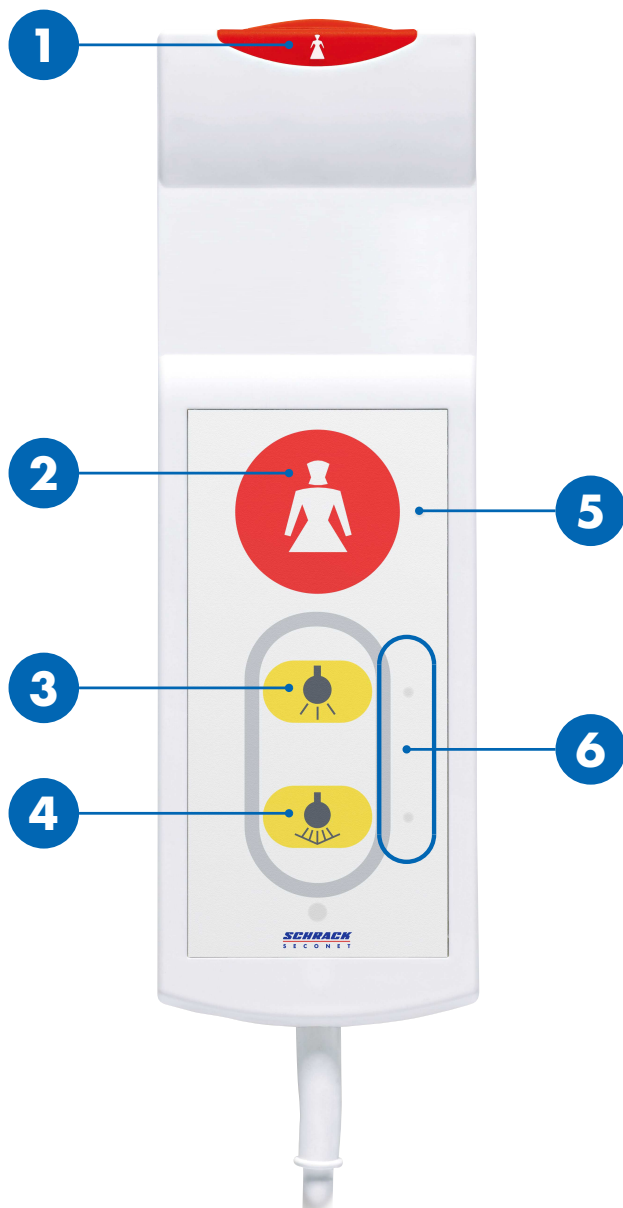
Tlačidlo BT-IP

Užívateľská príručka

HEALTH CARE

SCHRACK
S E C O N E T

Prehľad



1 / 2	Tlačidlá privolanía
3	Izbové svetlo
4	Svetlo na čítanie
5	LED tlačidlá privolanía
6	LED tlačidlá svetla



UPOZORNENIE

Nepoužívajte na privolanie pomoci

Kábel a zariadenie neslúži na privolanie pomoci. Nepoužívajte zariadenie na dvíhanie sa.

Privolanie zdravotníckeho personálu

Tlačidlo privolanía  **1** a LED **5** neperetržite svietia, vďaka čomu je ľahké ich lokalizovať v tme.

Privolanie zdravotníckeho personálu


Stlačte tlačidlo privolanía  **1** alebo **2**.

- Tlačidlo privolanía  **1** a LED **5** sa rozsvietia.

Zapnutie a vypnutie svetla


LED tlačidiel svetla **6** neperetržite svietia, vďaka čomu je ľahké ich lokalizovať v tme.

Izbové svetlo (voliteľné)

Stlačte tlačidlo izbové svetlo  **3** krátko.

- Izbové svetlo je zapnuté alebo vypnuté.

Svetlo na čítanie (voliteľné)

Stlačte tlačidlo svetlo na čítanie  **4** krátko.

- Svetlo na čítanie je zapnuté alebo vypnuté.



SCHRACK SECONET AG
Eibesbrunnnergasse 18
A-1120 Vienna
Tel. +43 1 81157
office@schrack-seconet.com
www.schrack-seconet.com

SK

HEALTH CARE

SCHRACK
SECONET