



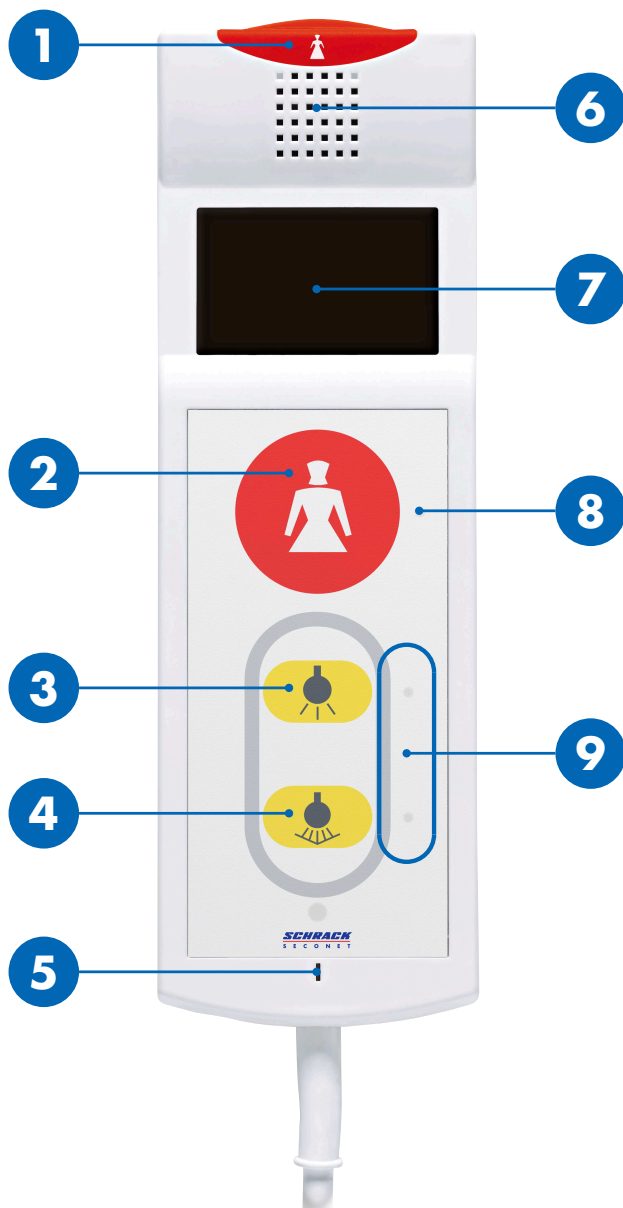
# Pacientský terminál PAT-L

Uživatelská příručka

HEALTH CARE

**SCHRACK**  
S E C O N E T

# Přehled



<b>1 / 2</b>	<b>Nouzová přivolávací tlačítka</b>
<b>3</b>	<b>Pokojevé světlo</b>
<b>4</b>	<b>Lůžkové světlo</b>
<b>5</b>	<b>Mikrofon</b>
<b>6</b>	<b>Reproduktor (sluchátko)</b>
<b>7</b>	<b>Displej</b>
<b>8</b>	<b>LED dioda volacího tlačítka (indikátor volání)</b>
<b>9</b>	<b>LED dioda ovládání světel (pro snazší nalezení ve tmě)</b>




### UPOZORNĚNÍ

#### Neslouží jako pomůcka pro zvedání


Kabel ani zařízení nepředstavují pomůcku pro zvedání. Nepoužívejte zařízení jako pomůcku pro zvednutí.

## Přivolání ošetřujícího personálu

Nouzové přivolávací tlačítka  **1** a LED dioda **8** trvale svítí, díky tomu lze tlačítka snadno najít i ve tmě.

### Přivolat ošetřující personál

Stiskněte nouzové přivolávací tlačítka  **1** nebo **2**.

► Nouzové přivolávací tlačítka  **1** a LED dioda **8** se rozsvítí.


### Reakce ošetřujícího personálu

1. Z reproduktoru se ozve gong **6** a LED dioda přivolávacího tlačítka začne blikat.
2. K rozhovoru s ošetřujícím personálem použijte patientský terminál jako telefon.
3. Na konci rozhovoru ošetřující personál hovor ukončí.

## Zapnutí a vypnutí světel


LED diody ovládání lůžkových světel **9** jsou trvale rozsvíceny, díky tomu lze tlačítka snadno najít i ve tmě.

### Ovládání pokojového světla (volitelné)

Stiskněte krátce tlačítka ovládání pokojového světla  **3**.

► Světlo se střídavě zapne nebo vypne.

### Ovládání lůžkového světla (volitelné)

Stiskněte krátce tlačítka ovládání lůžkového světla  **4**.

► Světlo se střídavě zapne nebo vypne.



SCHRACK SECONET AG  
Eibesbrunnnergasse 18  
A-1120 Vienna  
Tel. +43 1 81157  
[office@schrack-seconet.com](mailto:office@schrack-seconet.com)  
[www.schrack-seconet.com](http://www.schrack-seconet.com)

CS

HEALTH CARE

**SCHRACK**  
SECONET