



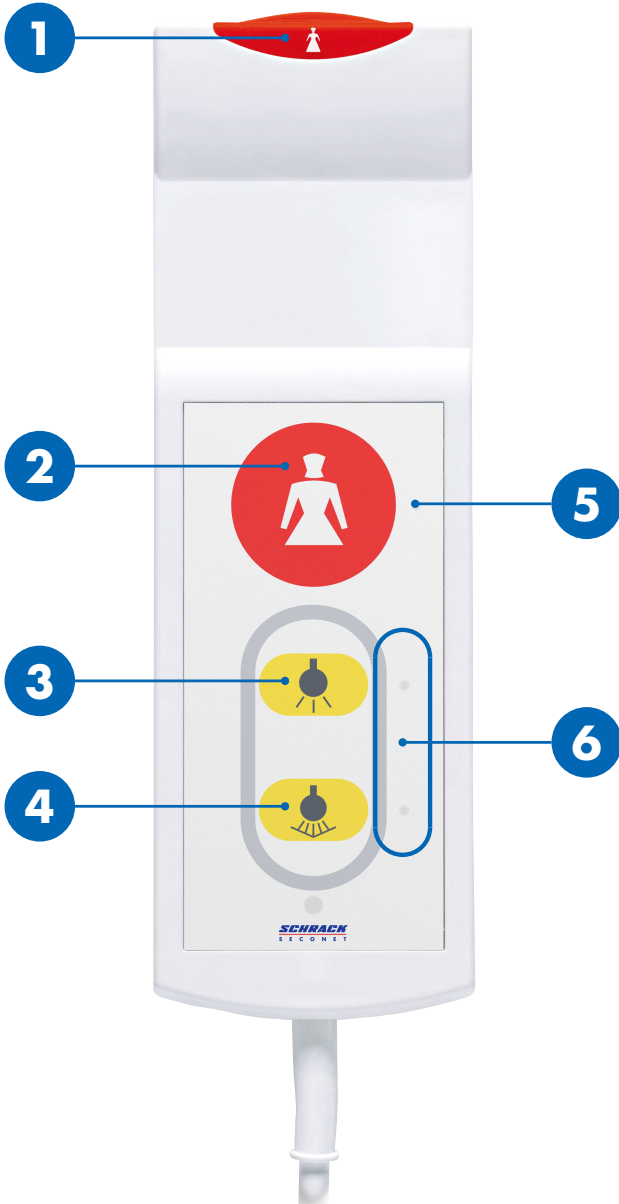
# Peerdrukker BT-IP

## Gebruikershandleiding

HEALTH CARE

**SCHRACK**  
S E C O N E T

# Overzicht



<b>1 / 2</b>	<b>Verpleegkundige oproeptoetsen</b>
<b>3</b>	<b>Kamerverlichting</b>
<b>4</b>	<b>Bedleesverlichting</b>
<b>5</b>	<b>Geruystel LED verpleegkundige oproeptoets</b>
<b>6</b>	<b>Oriëntatie LED verlichting</b>



### **VOORZICHTIG**

#### **Niet gebruiken als hulpmiddel waaraan u zich kan optrekken**

Toestel en kabel zijn niet geschikt als hulpmiddel waaraan u zich kan optrekken. Trek u zelf niet op met behulp van dit toestel.

## **Oproep verplegend personeel**

De oproeptoets  **1** en de LED **5** zijn continue verlicht, waardoor de toets gemakkelijk te lokaliseren is, zelfs in het donker.

### **Verplegend personeel oproepen**

Druk op de oproeptoets  **1** of **2**.

- ▶ De oriëntatie LED's **5** van de oproeptoets  **1** lichten nu fel op.

## **Verlichting aan of uitschakelen**


De oriëntatie LED van de lichttoetsen **6** zijn continue verlicht, waardoor de toetsen gemakkelijk te lokaliseren zijn, zelfs in het donker.

### **Kamerverlichting (optioneel)**

Druk kort op de toets kamerverlichting  **3**.

- ▶ De kamerverlichting wordt nu aan- of uitgeschakeld.

### **Bedleesverlichting (optioneel)**

Druk kort op de toets bedleesverlichting  **4**.

- ▶ De bedleesverlichting wordt nu aan- of uitgeschakeld.



SCHRACK SECONET AG  
Eibesbrunnnergasse 18  
A-1120 Vienna  
Tel. +43 1 81157  
office@schrack-seconet.com  
www.schrack-seconet.com

NL

HEALTH CARE

**SCHRACK**  
SECONET