

Softver



Visocall Mobile

Visocall Mobile se koristi za preuzimanje i procesiranje poziva putem pametnog telefona. Ova aplikacija omogućava njegovateljima da komuniciraju sa pacijentima i osobljem bilo gdje, bilo kada.



Upravljački panel

Upravljački panel odjela osigurava jasan i jednostavan prikaz rada Visocall IP sustava. Grafičko sučelje jasno prikazuje plan odjela, interaktivne tipke soba, listu događaja i različite kontekstualne kontrolne tipke. Na taj način pruža jasan pregled u bilo kojem trenutku događaja koji se događaju u dotičnom odjelu.



Baza podataka događaja

Baza podataka događaja podržava dokumentaciju o skrbi pacijenta. Svi pozivi, prisutnost osoblja i događaji u sustavu bilježe se s vremenom, datumom i odgovarajućim informacijama o odjelu i nazivu sobe. U bazi podataka mogu se pretraživati događaji ovisno o vremenskom razdoblju i/ili lokaciji, pri čemu se prikaz i evaluacija pohranjenih podataka na strani poslužitelja odvija putem web preglednika.



Nadzor sustava

Nadzor sustava koristi servisnom odjelu zgrade za procjenu promjena u sustavu, greška memorije ili za prikaz grešaka sustava. Ima pristup zaštićen lozinkom i može upravljati sa nekoliko Visocall IP sustava.



Glasovne obavijesti

Glasovne obavijesti omogućavaju ciljane najave, glasovne upute ili pozive pacijentima i osoblju. Dodjeljivanjem odgovarajućih parametara sadržaj se šalje unaprijed definiranim odjelima, a opće obavijesti kontroliraju se putem vanjskih sustava.



Podaci o pacijentima

Ova aplikacija se koristi za prikupljanje, prikaz i ispis važnih podataka o pacijentu, koji bi trebali biti prikazani odmah na ekranu kada se primi telefonski poziv. Podaci o pacijentu potrebni su za unose u bazu podataka događaja, ali se također mogu koristiti po želji, npr. za snimanje i naplatu podataka o naknadama ili za detaljan prikaz alarma iz RTLS-a.



SCHRACK
SECONET

Visocall IP

Pregled sustava

HR

HEALTH CARE

Visina ugradnje



Ograničenja sustava

Konfiguracija komunikacijskih sustava kao i instalacija, puštanje u rad i održavanje proizvoda (i sustava izgrađenih s njima) zahtijevaju posebnu stručnost i stoga ih smije izvoditi samo obučeno stručno osoblje.

Općenito:

- max. 75 odjela
- max. 130 soba po odjelu
- max. 16 kreveta po sobi
- max. 6 sistemskih preklopnika po kaskadi
- max. 8 sum criteria po sistemskom preklopniku
- max. 2000 IP komponenti po Centru za upravljanje
- max. 1000 IP komponenti po LDP-u

IP komponente:

- max. 100 m kabela sa uplinka
- max. 100 m kabela do komunikacijskog terminala
- max. 60 m kabela do spojnog modula / Terminala osobija
- max. 60 m do priključnog modula / slušalice za pacijenta
- max. 7 sum criteria po sistemskom preklopniku

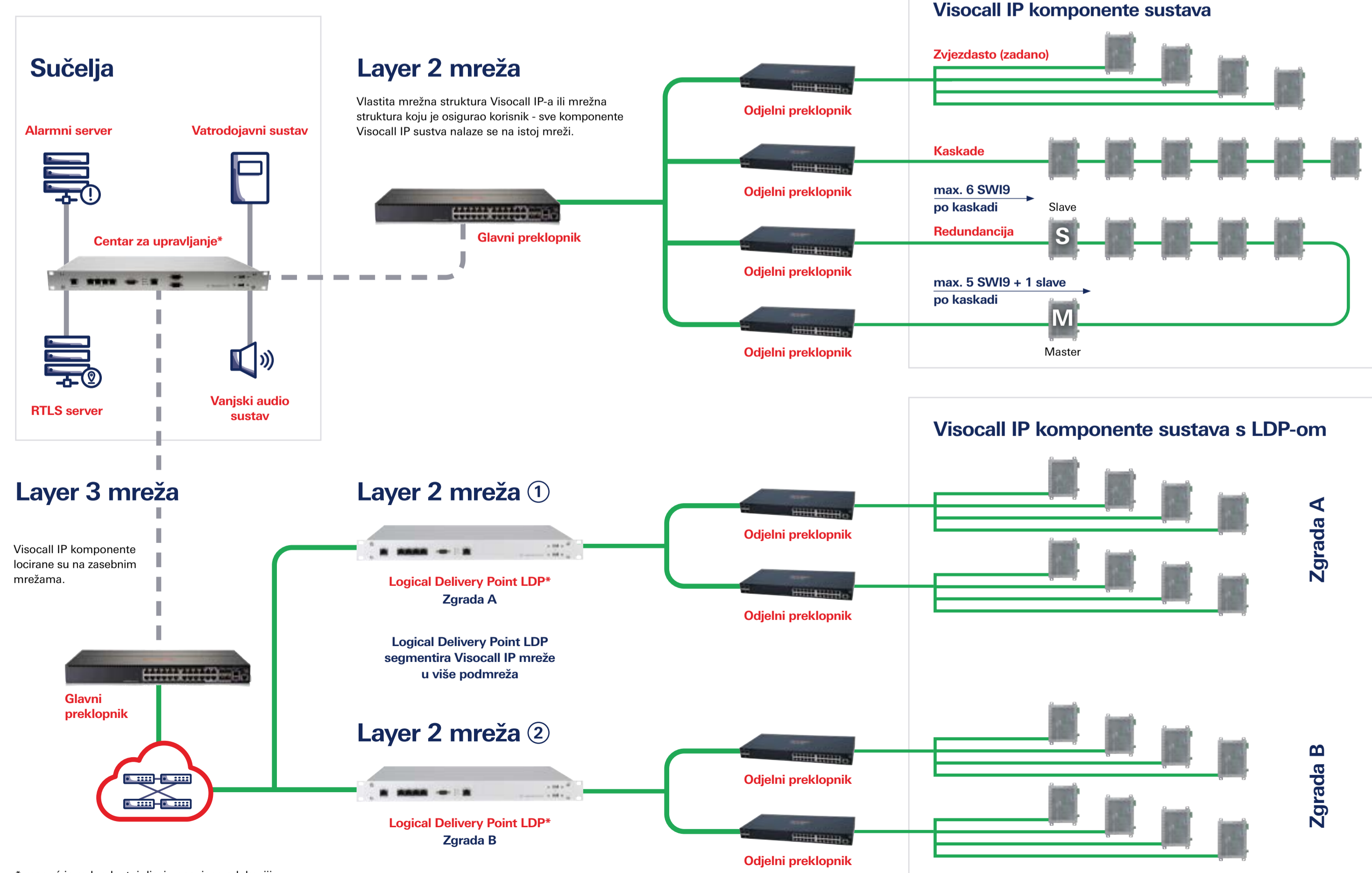
IO-sabirnica:

- max. 20 soba bez govorne funkcije po sistemskom preklopniku
- max. 1200 m dužine kabela
- max. 127 sudionika
- max. 500 mA po IO-sabirnici

Osnovne komponente:

- max. 50 m dužine kabela do osnovnih komponenti

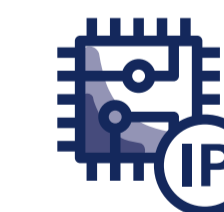
Umrežavanje



Spremni za budućnost kroz IP tehnologiju

Sve veći zahtjevi modernih bolnica zahtijevaju inteligentna rješenja za planiranje, provedbu i buduće širenje. Konvencionalni sustavi više ne ispunjavaju ove zahtjeve u smislu funkcionalnosti i troškova životnog ciklusa. Integracija sustava sa naprednom IP tehnologijom stvara nove mogućnosti:

- Snažna mreža za široki raspon usluga pomoću koje se sprječava veliki broj pojedinih zasebnih instalacija, kabliranja i dodatnih troškova.
- Glasovna komunikacija između pacijenata i osoblja
- Objave
- Provizija za medijski sadržaj (radio, TV, video streaming, Internet, Intranet)
- Kontrola svijetla, zavjesa, TV-a
- Pohranjivanje podataka o njezi
- Naplata
- Povezivanje s vanjskim sustavima (alarmnim serverima, RTLS serverima, vatrodojavnim sustavom, DECT telefonijom, vanjskim audio sustavom)
- Informacije s vanjskih uređaja (medicinska oprema, senzorske prostrirke)



- Poziv osoblju
- Telefonija
- Glasovna komunikacija između pacijenata i osoblja
- Objave
- Provizija za medijski sadržaj (radio, TV, video streaming, Internet, Intranet)
- Kontrola svijetla, zavjesa, TV-a
- Pohranjivanje podataka o njezi
- Naplata
- Povezivanje s vanjskim sustavima (alarmnim serverima, RTLS serverima, vatrodojavnim sustavom, DECT telefonijom, vanjskim audio sustavom)
- Informacije s vanjskih uređaja (medicinska oprema, senzorske prostrirke)

Ispativna instalacija i rad

- Sigurna, modularna i proširiva struktura sustava nudi slobodu planiranja za sve funkcije i usluge u sektoru skrbi
- Plug-and-play moduli smanjuju troškove puštanja u rad i održavanja
- Izdržljivi proizvodi koji ne zahtijevaju održavanje

Za sve vrste organizacija unutar sustava zdravstvene zaštite

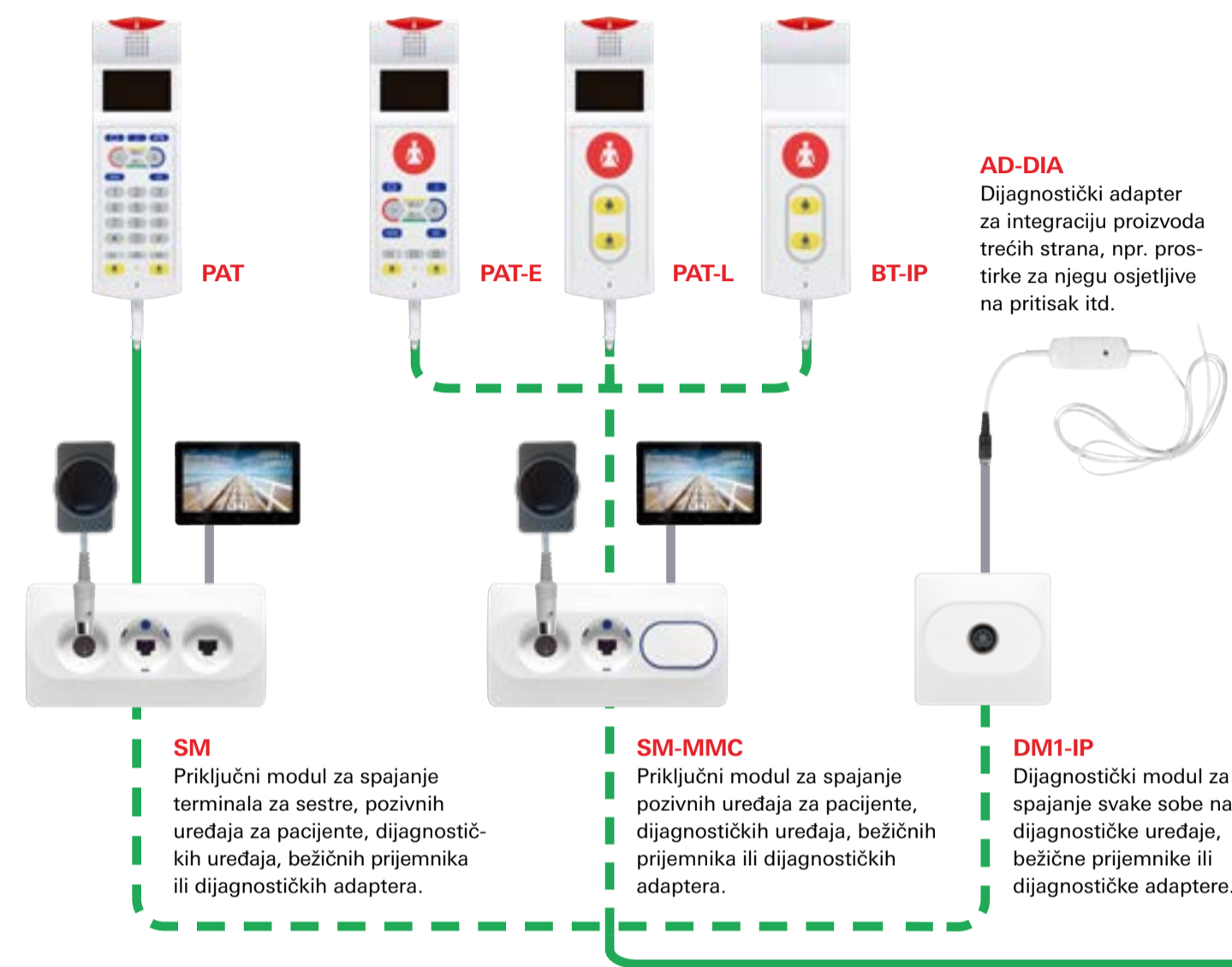
- Pogodno za centralizirane, decentralizirane i mješovite organizacijske strukture
- Organizacija skrbi prelazi granice odjela
- Određivanje prioriteta poziva za brzu i ciljanu reakciju (hitni pozivi, srčani alarm, itd.)
- Veliki izbor uređaja za točnu prilagodbu potrebama njege
- Intuitivno operativni uređaji za osoblje i pacijente

Pouzdan, u skladu sa standardima i siguran

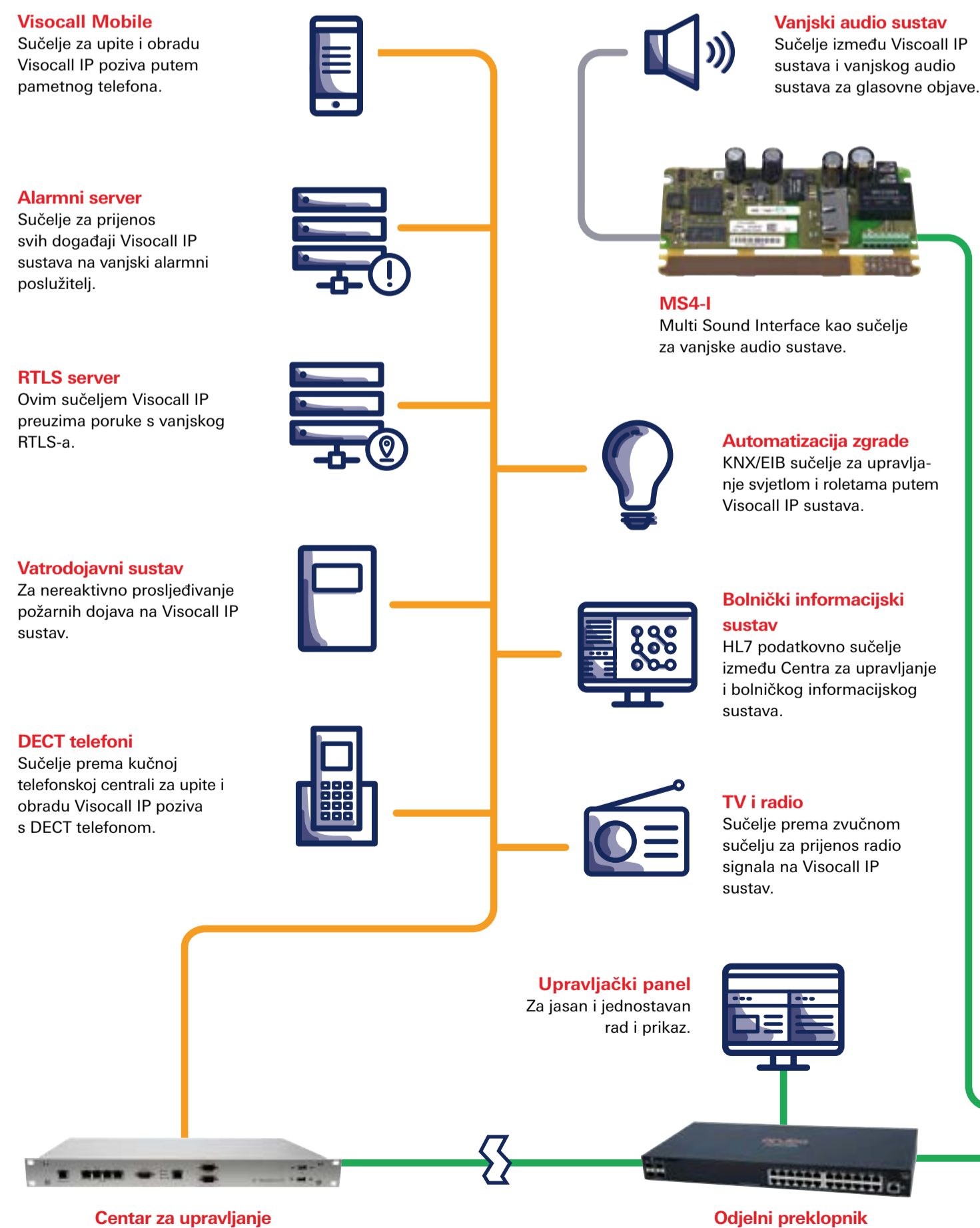
- Najveća pouzdanost zbog decentraliziranih, inteligentnih modula
- Redundantna struktura za neometanu dostupnost sustava
- Jasno određivanje prioriteta mrežnih usluga putem QoS
- Trajna i automatska kontrola funkcija
- Visocall IP je certificiran prema VDE 0834 i tako ispunjava najviše zahtjeve u pogledu sigurnost i pouzdanost

Slušalice za pacijente

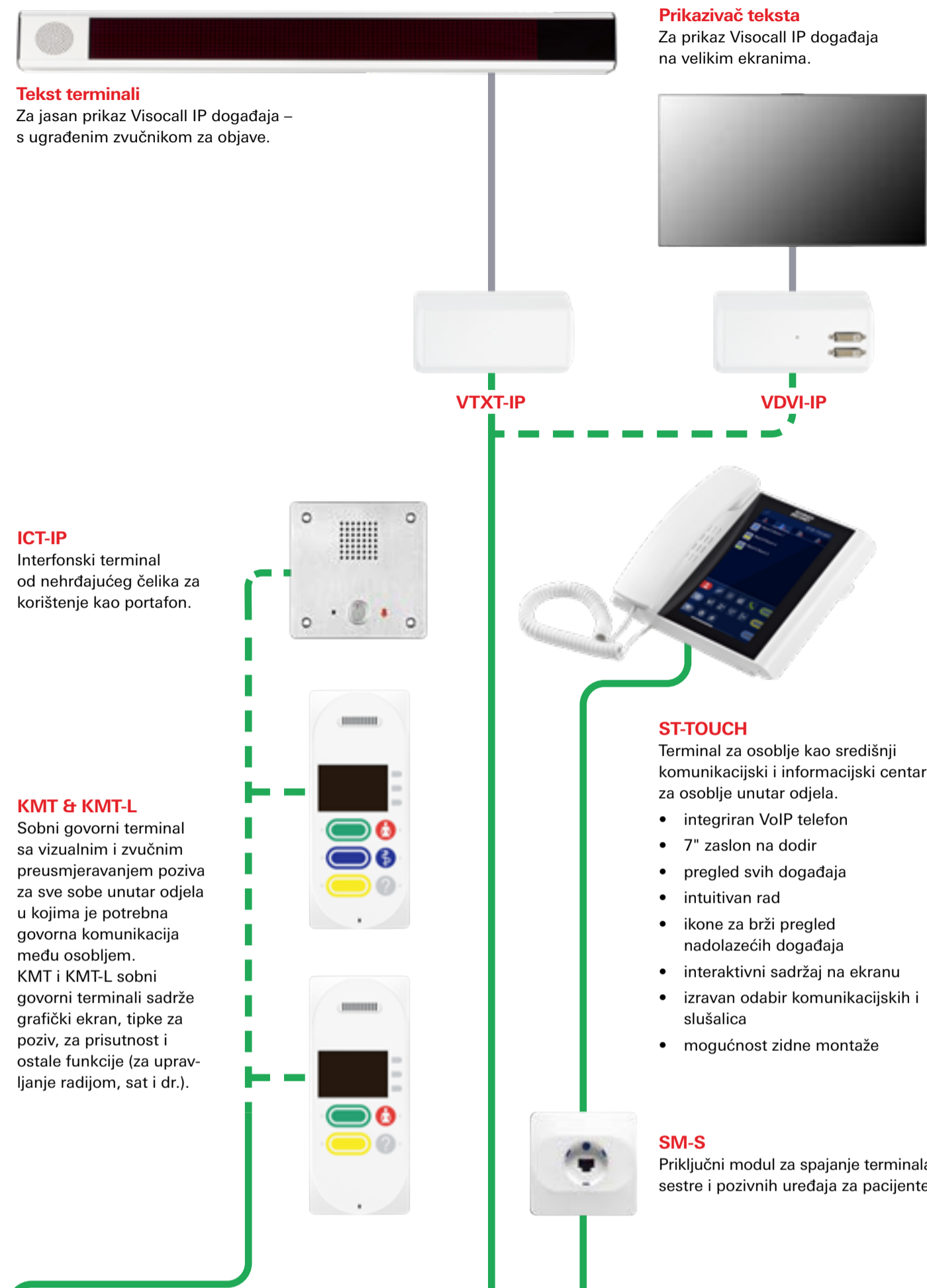
	PAT	PAT-E	PAT-L	BT-IP	BT-B
Gumb za poziv (crveni) sa svjetlom za lociranje	•	•	•	•	•
Kontrola sobne rasvjete i rasvjete za čitanje (opcionalo KNX)	•	•	•	•	•
Kućište i tipkovnica u dizajnu koji sprječava bakterije	•	•	•	•	•
Intelifix samoizbacujuće utičnice	•	•	•	•	•
Funkcija poziva s opcijama komunikacije	•	•	•	•	•
LC zaslon s poravnavanjem položaja i automatskom kontrolom svjetline	•	•	•	•	•
Utičnica za slušalice	•	•	•	•	•
Servisni poziv s govornom opcijom	•	•	•	•	•
Radio	•	•	•	•	•
Odabir kanala i podešavanje jačine zvuka za sustav TV	•	•	•	•	•
Integriran IP telefon	•	•	•	•	•
Secocare Data	•	•	•	•	•
Secocare Assist	•	•	•	•	•
Upravljački sustav za rolete	•	•	•	•	•
IR prijem za integraciju uređaja za kućnu automatizaciju	•	•	•	•	•
Automatsko podešavanje jačine zvuka	•	•	•	•	•
Rad pomoću izbornika	•	•	•	•	•
Numerička tipkovnica	•	•	•	•	•
Povezivanje na IP priključne module	•	•	•	•	•
Spajanje na IO-sabirničkih priključne module ili osnovne priključne module	•	•	•	•	•



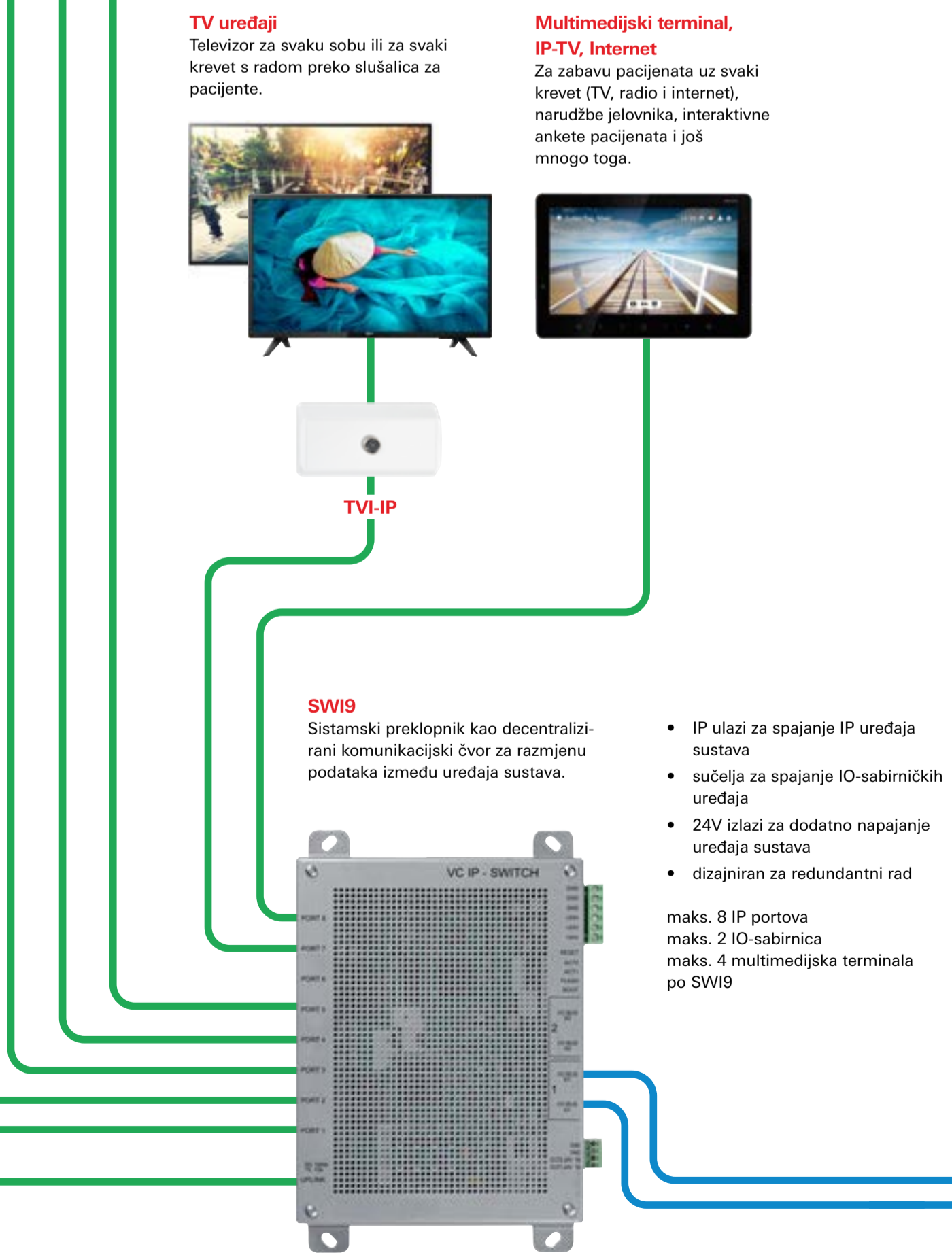
Ostali sustavi i sučelja



Operativni i indikacijski uređaji



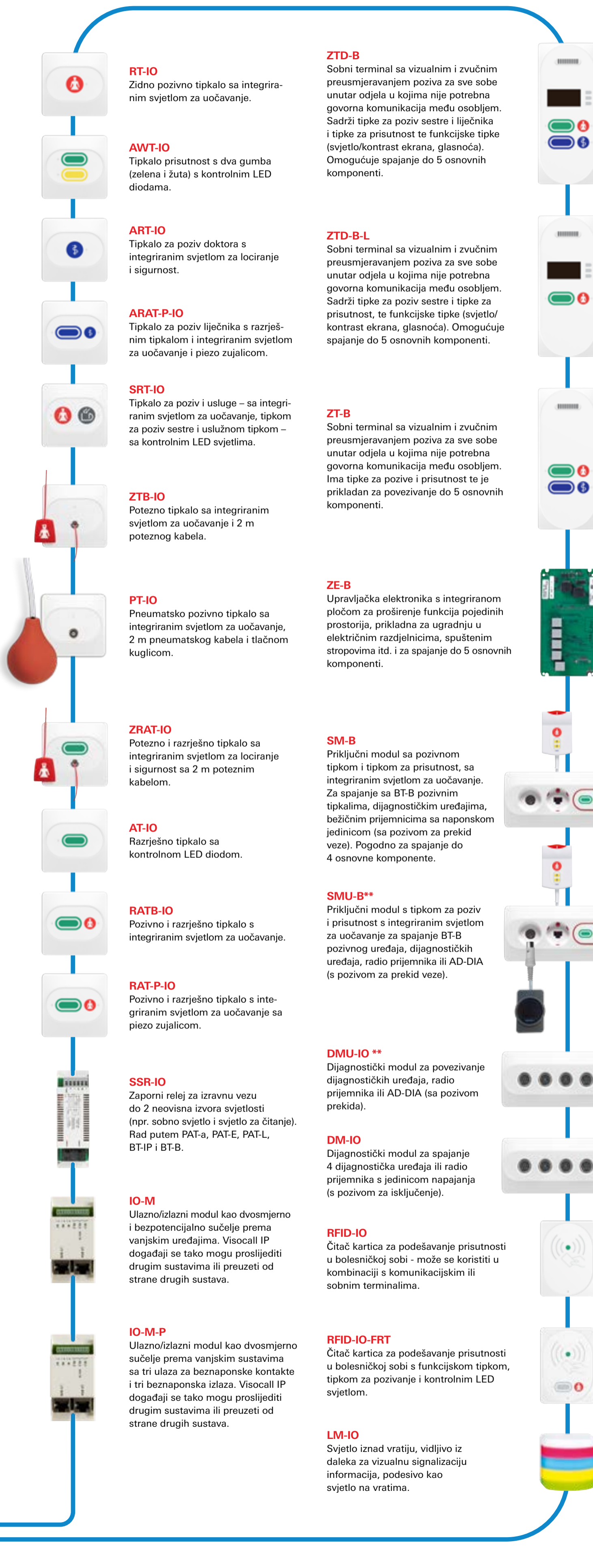
TV i Multimedia



IO-sabirničke komponente

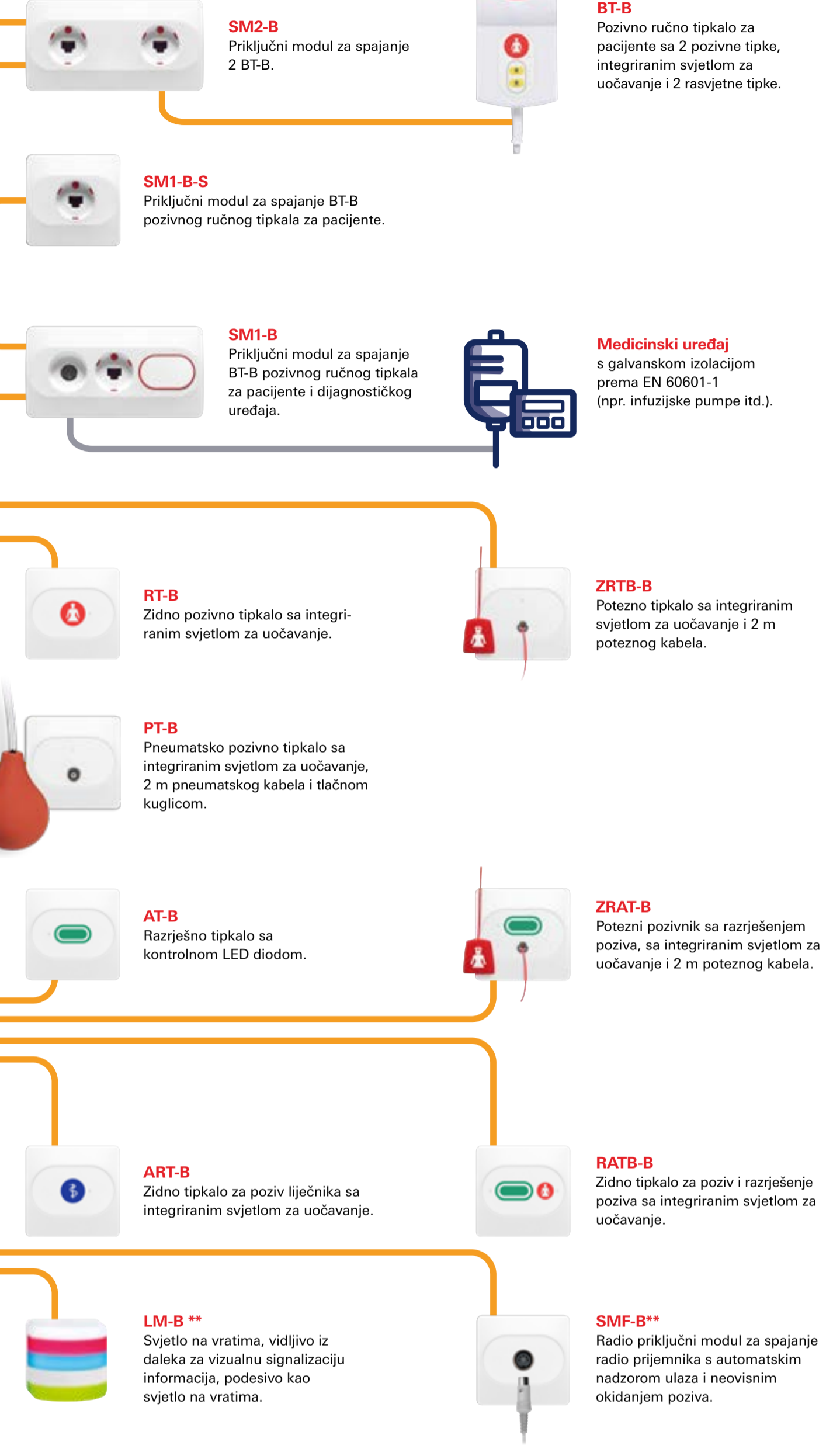
Uređaji sustava kao što su tipke za pozivanje i razrješenje, svjetlo na vratima itd. spojeni su na preklopnik sustava SW19, a time i na Visocall IP mrežu preko njegove IO-sabirnice podataka.

- max. 20 soba bez govorne funkcije po sistemskom preklopniku
- max. 1200 m dužine kabela
- max. 127 sudionika po IO-sabirnici
- max. 500 mA po IO-sabirnici



Osnovne komponente

Duljina kabela od IO-sabirničkih komponenti do osnovnih komponenti max. 50 m.



Radio komponente



** ove komponente zahtijevaju dodatno napajanje iz prekidača sustava SW19 ili iz jedinice za napajanje sustava