

Software



Visocall Mobile

Visocall Mobile este utilizat pentru preluarea și procesarea apelurilor prin intermediul unui smartphone. Permite personalului de îngrijire să comunice cu pacienții și cu alți membri ai personalului medical oriunde și oricând.



Panou de control

Panoul de control pentru secție asigură o afișare clară și simplă precum și operarea sistemului Visocall IP. Interfața grafică oferă planuri ale secției, butoane interactive pentru saloane, liste de evenimente și butoane de comandă contextuale. Oferă astfel, în orice moment, o imagine de ansamblu clară a evenimentelor care au loc în secția respectivă.



Bază de date cu evenimente

Baza de date cu evenimente este utilizată pentru documentarea procesului de îngrijire. Toate apelurile, indicatorii de prezență ai personalului și evenimentele din sistem sunt înregistrate cu ora, data și informațiile corespunzătoare despre secție și denumirea încăperii. În baza de date se pot căuta evenimentele în funcție de o perioadă de timp și/sau de o locație, iar afișarea și evaluarea datelor stocate pe server se face prin intermediul unui browser web.



Monitorizare sistem

Aplicația de monitorizare este utilă departamentelor de servicii pentru a evalua modificările din sistem și jurnalul cu defecte sau pentru afișarea defecțiunilor din sistem. Aplicația dispune de acces protejat prin parolă și poate gestiona mai multe sisteme Visocall IP.



Manager audio

Managerul Audio permite emiterea de anunțuri direcționate, a unor mesaje vocale sau apeluri adresate pacienților și personalului medical. Prin atribuirea de intrări, conținutul audio poate fi transmis către secții predefinite, iar anunțurile generale pot fi controlate de sisteme externe.



Gestionare pacienți

Aplicația de gestionare a pacienților se utilizează pentru colectarea, afișarea și imprimarea datelor importante ale pacientului, care trebuie afișate imediat pe ecran la primirea unui apel. Datele pacientului sunt necesare pentru înregistrările din baza de date cu evenimente, dar se pot utiliza și opțional, de ex. pentru înregistrarea și facturarea serviciilor sau pentru afișarea detaliată a alarmelor de la sistemul de localizare în timp real (RTLS).



SCHRACK
SECONET

Visocall IP

Prezentare generală

RO

HEALTH CARE

Înălțime de instalare



Limitele sistemului

Configurarea sistemelor de comunicație, precum și instalarea, punerea în funcțiune și întreținerea echipamentelor (și a sistemelor construite împreună cu acestea) presupun o expertiză specială și pot fi efectuate numai de personal calificat, cu instruire specială.

Generalități:

- max. 75 secții
- max. 130 încăperi per secție
- max. 16 paturi per încăpere
- max. 6 switch-uri de sistem per cascadă
- max. 8 dispozitive IP per switch de sistem
- max. 2.000 dispozitive IP la un singur server
- max. 1.000 dispozitive IP la un singur LDP

Dispozitive IP:

- max. 100 m de cablu de la uplink
- max. 100 m de cablu până la terminalul de comunicații
- max. 60 m de cablu până la modulul de conexiune / terminalul de secție
- max. 60 m de cablu până la modulul de conexiune / terminalul de pat
- max. 7 terminale de pat per switch de sistem

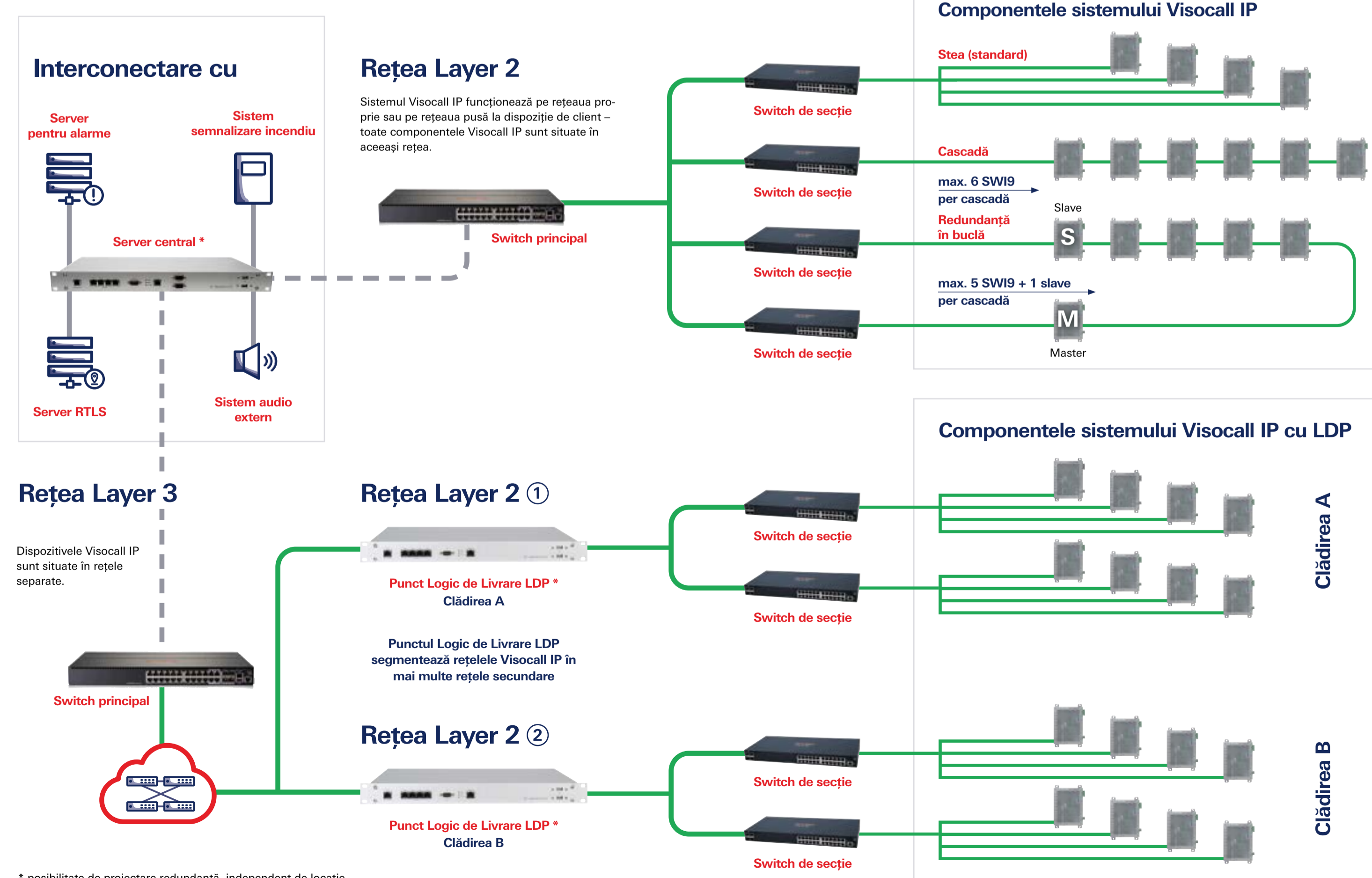
IO-bus:

- max. 20 încăperi fără comunicare vocală per switch de sistem
- max. 1.200 m lungime cablu
- max. 127 de dispozitive
- max. 500 mA consum per IO-bus

Dispozitive basic:

- max. 50 m lungime cablu până la dispozitivele basic

Legare în rețea

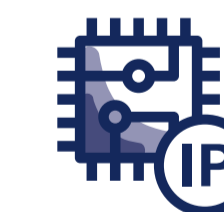


* posibilitate de proiectare redundată, independent de locație

Un sistem de viitor, prin tehnologia IP

Cerințele în creștere ale unui spital modern necesită soluții inteligente pentru proiectare, implementare și extinderi viitoare. Sistemele convenționale nu mai îndeplinesc cerințele de funcționalitate și de costuri asociate duratei de utilizare. Integrarea sistemelor cu tehnologia IP matură deschide noi posibilități:

- O rețea puternică, pentru o gamă largă de servicii și funcții, elimină un număr mare de instalații individuale, cheltuielile cu instalarea cablurilor și o parte din costurile pentru investiții.
- Integrarea sistemului oferă o disponibilitate superioară și costuri reduse de întreținere și operare pe toată durata de viață a sistemului.
- Schimbul simplu de date prin intermediul internetului depășește barierele convenționale și permite interconectarea fără probleme a diferitelor sisteme din diferite sectoare de activitate.



- Apelarea personalului
- Telefonie
- Comunicare vocală între pacient și personalul medical
- Anunțuri
- Furnizarea de conținut media (radio, televiziune, fluxuri video, internet, intranet)
- Controlul luminilor, jaluzelelor, televizoarelor
- Înregistrarea datelor medicale
- Contabilizarea cheltuielilor
- Conectarea sistemelor externe (server pentru alarme, server RTLS, sistem semnalizare incendiu, telefon DECT, sistem audio extern)
- Informații de la dispozitive externe (dispozitive medicale, covorașe cu senzori de presiune etc.)



Costuri reduse cu instalarea și operarea

- Structura sigură, modulară și extensibilă a sistemului oferă libertate de proiectare pentru toate funcțiile și serviciile din sectorul îngrijirilor medicale
- Modulele plug-and-play reduc costurile de punere în funcțiune și de întreținere
- Echipamente durabile și cu întreținere minimă



Pentru toate formele de organizare din domeniul îngrijirilor medicale

- Pretabil pentru organizații centralizate, descentralizate și mixte
- Administrarea activităților de îngrijire dincolo de limitele secțiilor
- Prioritizarea apelurilor, pentru reacție rapidă și direcționată (apeluri de urgență, cod roșu etc.)
- Selecție largă de dispozitive, pentru a adapta exact la nevoile de îngrijire
- Dispozitive cu utilizare intuitivă, pentru personal și pentru pacienți

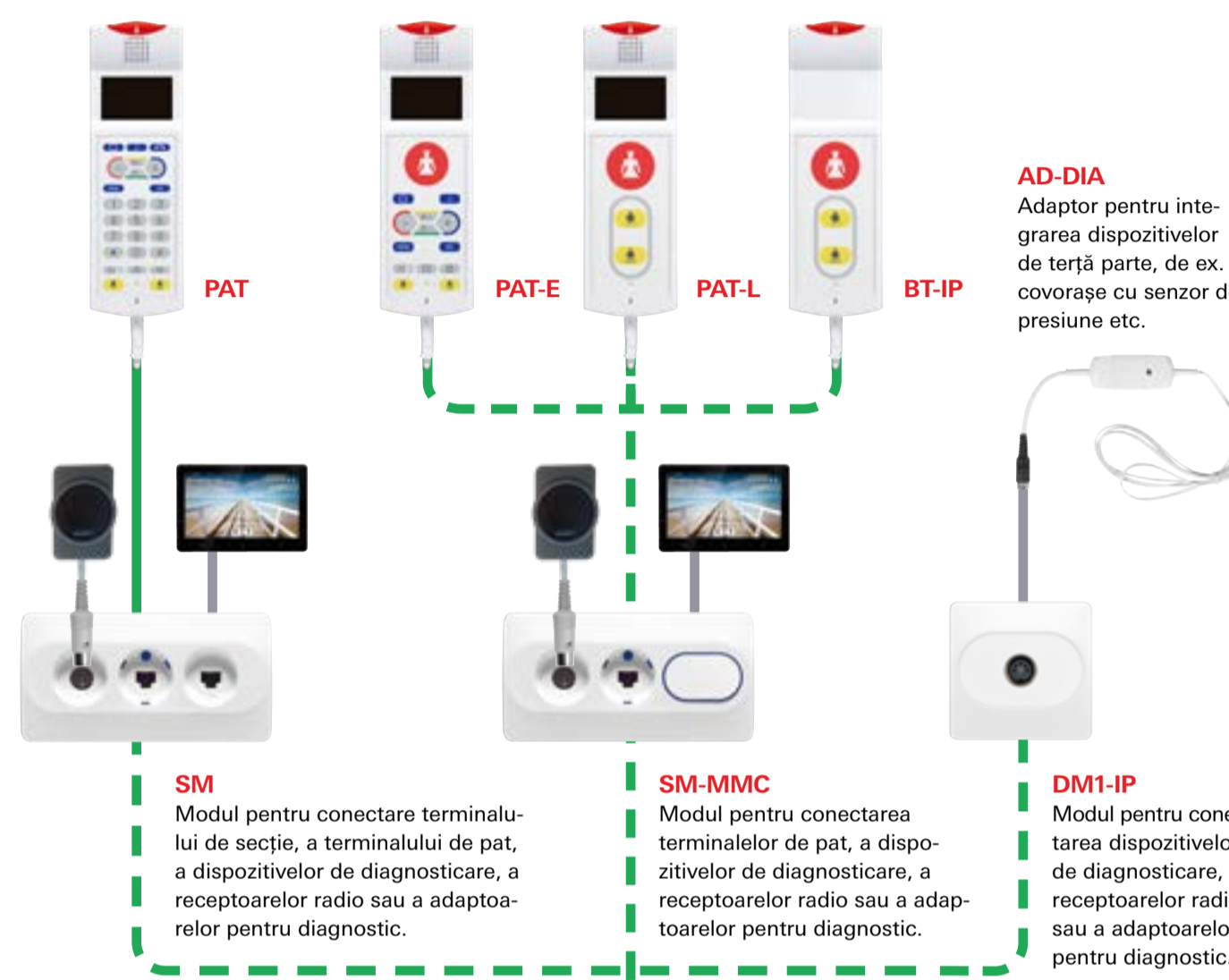


Fiabil, sigur și în conformitate cu standardele

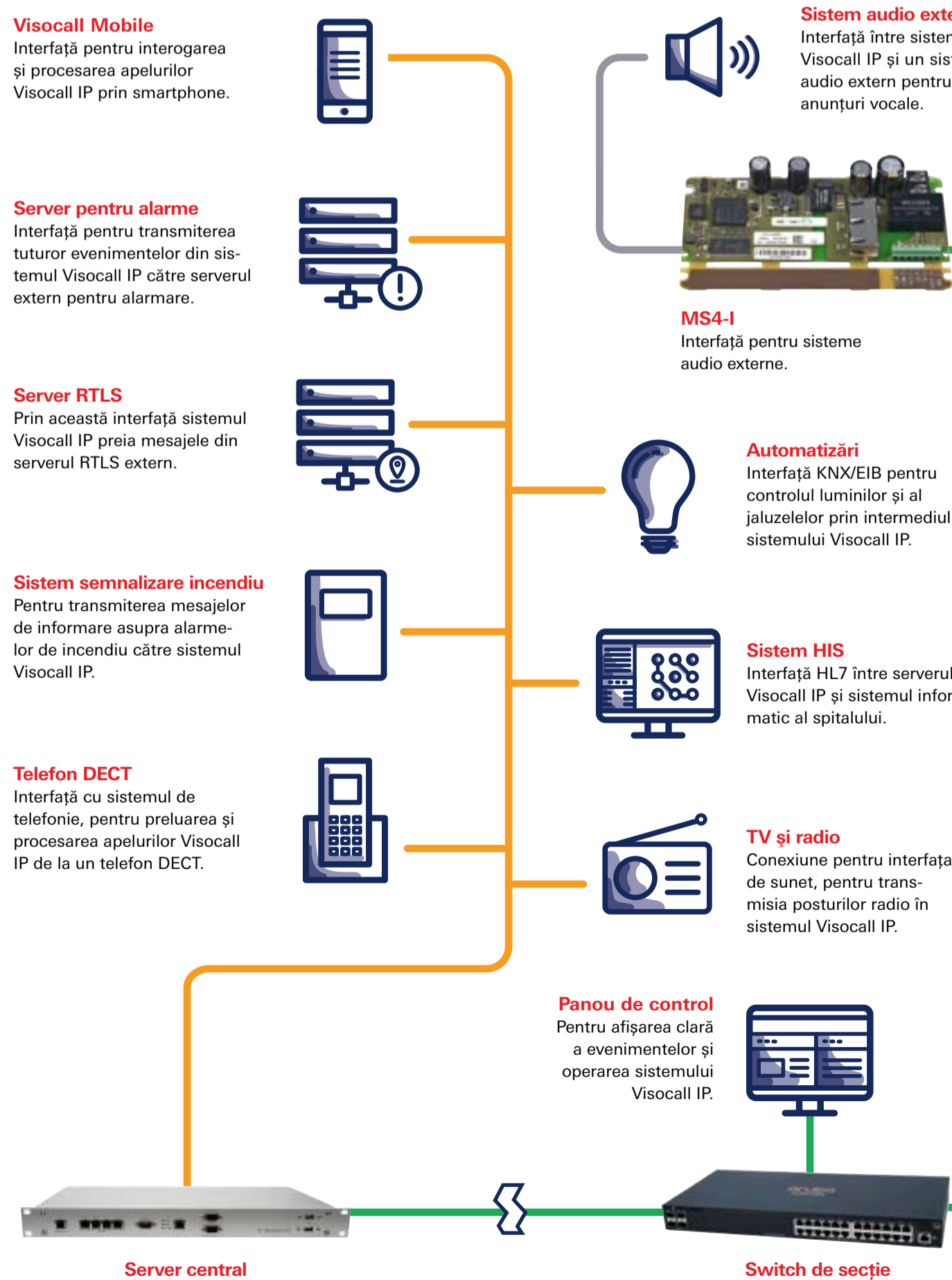
- Cea mai ridicată fiabilitate datorită modurilor inteligente, descentralizate
- Structuri redundante, pentru disponibilitate neîntreruptă a sistemului
- Prioritizarea clară a aplicațiilor de rețea, prin intermediul funcției de calitate a serviciilor
- Control permanent și automat al funcțiilor
- Visocall IP este certificată în conformitate cu VDE 0834 și îndeplinește cele mai ridicate exigențe în ceea ce privește siguranța și fiabilitatea serviciilor

Terminale de pat

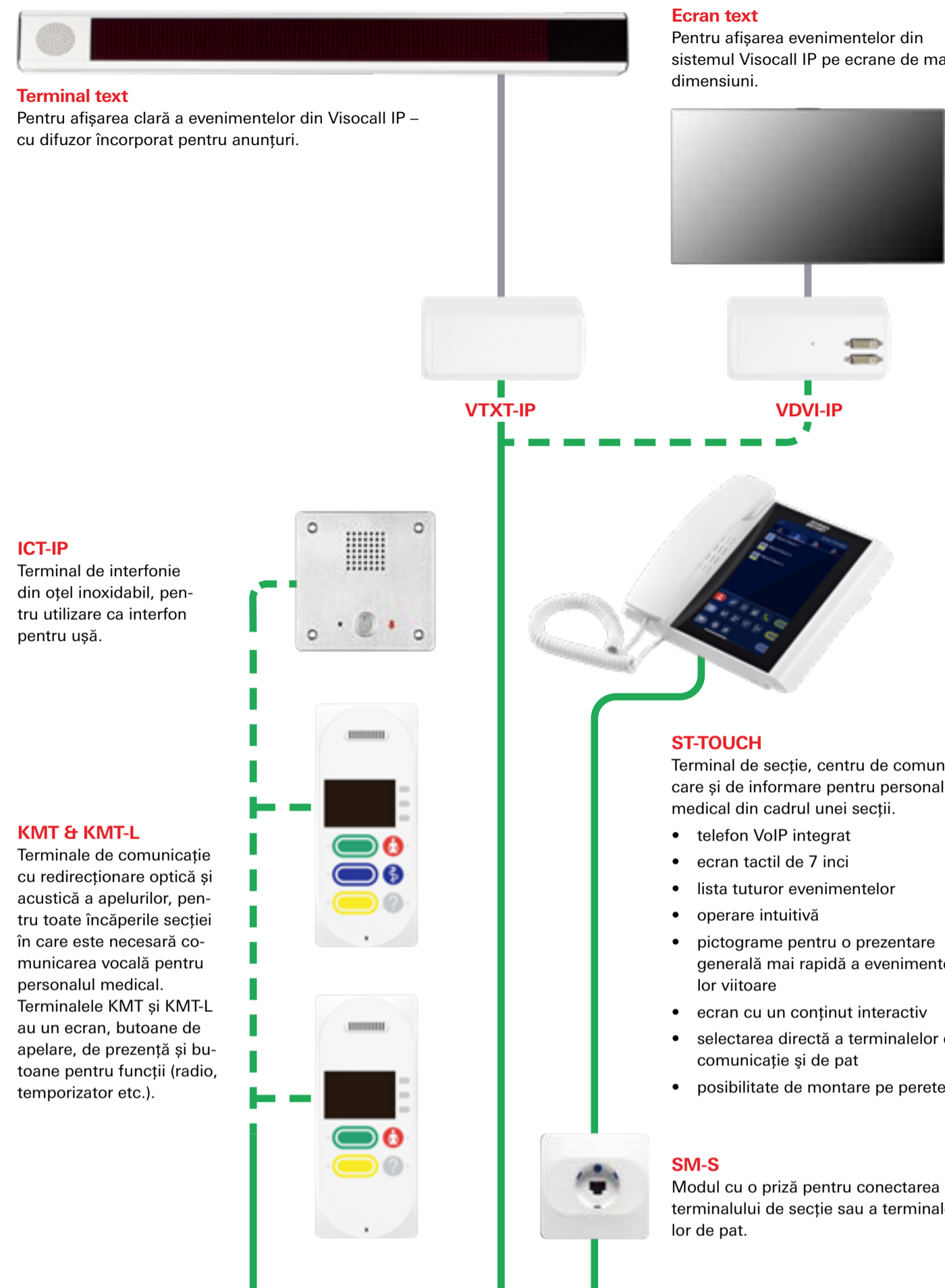
	PAT	PAT-E	PAT-L	BT-IP	BT-B
Buton de apelare (roșu) cu led de veghe și de confirmare	•	•	•	•	•
Controlul luminii din salon și al lămpii de citit (optional KNX)	•	•	•	•	•
Carcasă și tastatură cu folie funcționând	•	•	•	•	•
Conector Intellifix cu autodeconectare	•	•	•	•	•
Funcție de apelare, cu posibilitate de comunicare vocală	•	•	•	•	•
Ecran LCD cu alinierea poziției și control automat al luminozității	•	•	•	•	•
Mufă jack pentru căști	•	•	•	•	•
Apel pentru servicii, cu posibilitate de comunicare vocală	•	•	•	•	•
Funcție radio	•	•	•	•	•
Selectarea posturilor și controlul volumului pentru TV	•	•	•	•	•
Telefon IP integrat	•	•	•	•	•
Secocare Data	•	•	•	•	•
Secocare Assiat	•	•	•	•	•
Controlul jaluzelelor	•	•	•	•	•
Receptor IR pentru integrarea dispozitivelor de control	•	•	•	•	•
Reglare automată a volumului sonor	•	•	•	•	•
Operare pe bază de meniu	•	•	•	•	•
Tastatură numerică	•	•	•	•	•
Conectare la module pentru conexiuni IP	•	•	•	•	•
Conectare la module de IO-bus sau la module basic de conexiune	•	•	•	•	•



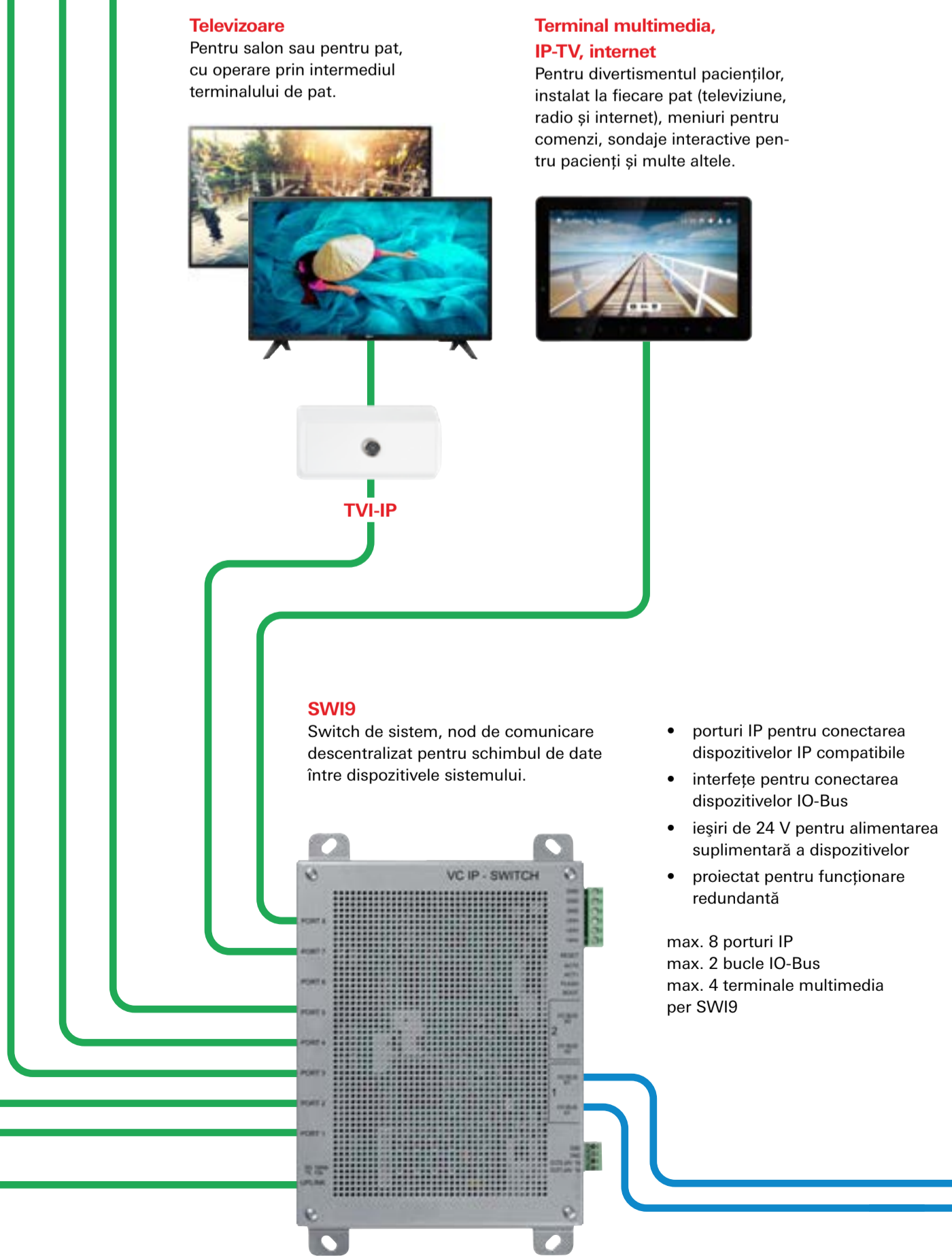
Interconectări și interfețe



Dispozitive de semnalizare și operare



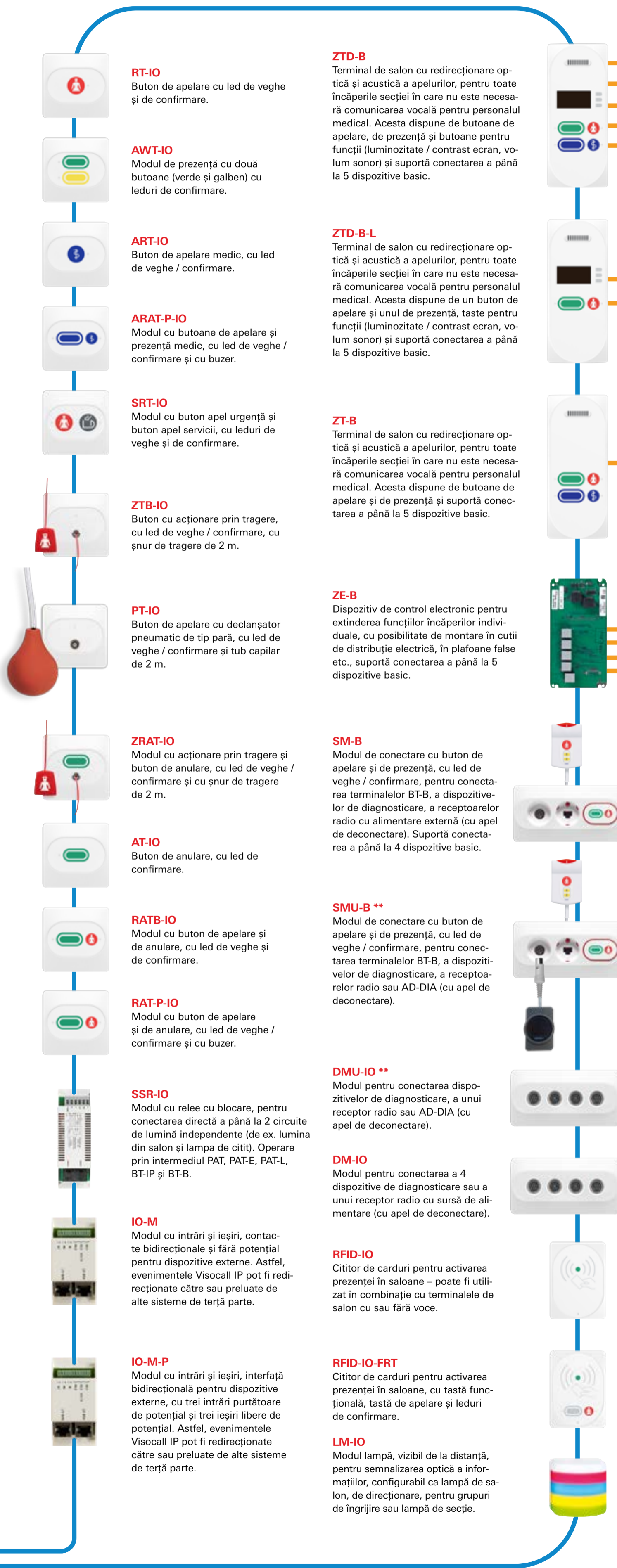
TV și Multimedia



Componente IO-Bus

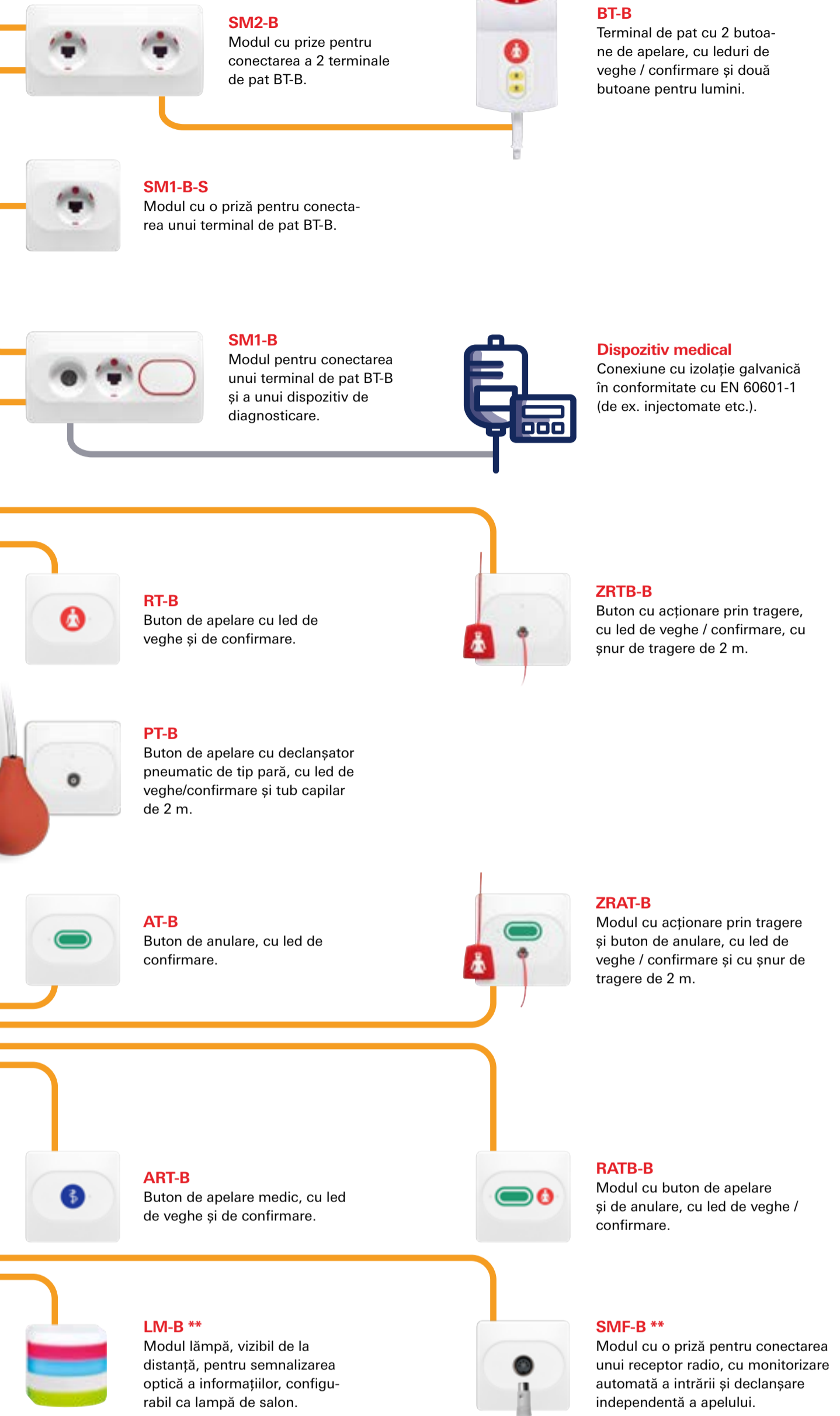
Dispozitivele, precum butoanele de apelare și de anulare, lămpile etc. sunt conectate la switch de sistem SWI9 și astfel la rețeaua Visocall IP prin intermediul magistralei de date IO-Bus.

- max. 20 încăperi fără comunicare vocală per switch de sistem
- max. 1.200 m lungime cablu
- max. 127 dispozitive per IO-bus
- max. 500 mA consum per IO-bus



Componente basic

Lungime maximă cablu de la componentele IO-bus până la componentele basic 50 m.



Componente radio



** aceste componente necesită alimentare suplimentară de la switchul de sistem SWI9 sau de la sursa de alimentare a sistemului