



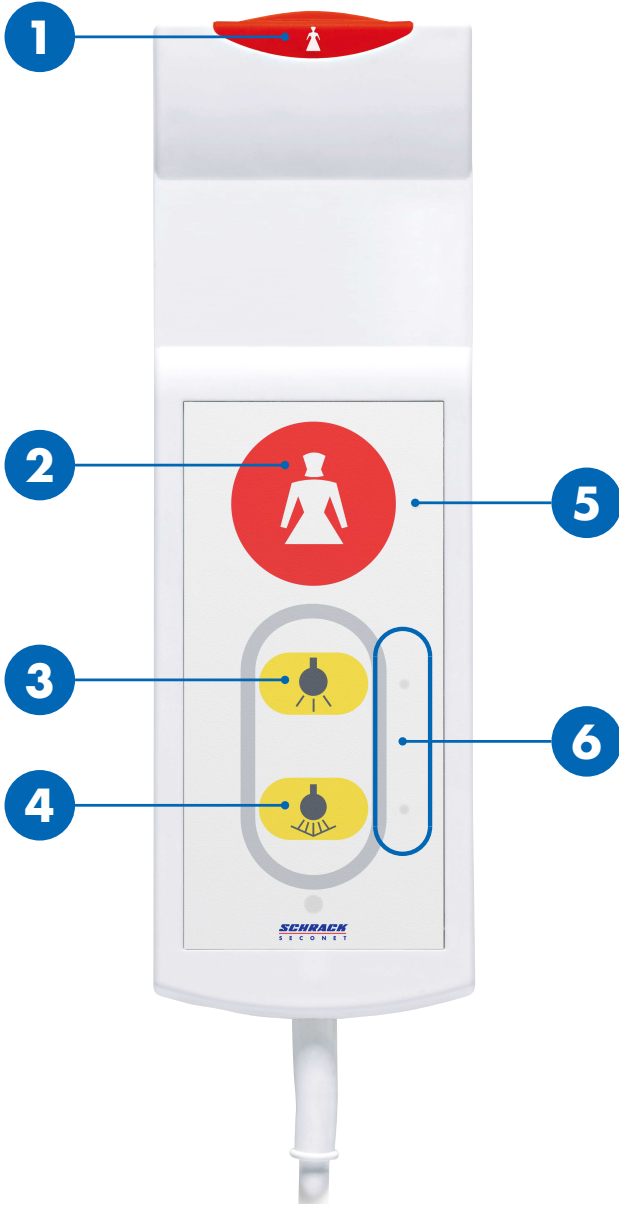
Hasta El Seti BT-IP

Kullanım kılavuzu

HEALTH CARE

SCHRACK
S E C O N E T

Genel bakış



1 / 2	Çağrı butonları
3	Oda lambası
4	Okuma lambası
5	LED'li çağrı butonu
6	LED'li lamba butonu




DİKKAT

Kalkmaya yardım için kullanmayın

Kablo ve cihaz kalkmaya yardımcı değildir. Cihazı kullanarak kendinizi yukarı kaldırmayın.

Bakım personeli çağırışı

Çağrı butonu  1 ve LED 5 sürekli yanar, böylece karanlıkta butonlar daha kolay bulunur.

Bakım personeli arama


Çağrı butonuna  1 veya  2 basılır.

► Çağrı butonu  1 ve LED 5 yanar.

Aydınlatma açma ve kapatma


Aydınlatma butonlarının LED'i 6 sürekli yanar, böylece karanlıkta butonlar daha kolay bulunur.

Oda lambası (opsiyonel)

Oda lambası butonuna  3 kısa basılır.

► Oda lambası açılır veya kapanır.

Okuma lambası (opsiyonel)

Okuma lambası butonuna  4 kısa basılır.

► Okuma lambası açılır veya kapanır.



TR

HEALTH CARE

SCHRACK
S E C O N E T