

## Yazılım



### Visocall Mobile

Visocall Mobile, akıllı telefon üzerinden çağrıların sorgulanması ve işlenmesi için kullanılır. Bakım personelinin hastalar ve personel ile her yerde, her zaman iletişimi kurmasını sağlar.



### Kontrol paneli

Bölüm kontrol paneli, Visocall IP sisteminin net ve basit bir şekilde görüntülenmesini ve yönetilmesini sağlar. Grafik arayüz; ilgili bölüm planları, aktif butonlar, olay listelerini ve ilgili kontrol butonlarını içerir. Böylece, ilgili bölümde meydana gelen olaylara her an net bir genel bakış sağlar.



### Olay veritabanı

Olay veritabanı hizmet dokümantasyonunu destekler. Tüm çağrılar, personel mevcudiyeti ve sistem olayları; saat, tarih, bölüm ve oda adı ile birlikte kaydedilir. Veritabanı, bir zaman periyoduna ve/veya bir konuma bağlı olarak olaylar için filtrelenebilir, böylece sonucu tarafında depolanan verilerin görüntülenmesi ve değerlendirilmesi web tarayıcısı aracılığıyla gerçekleşir.



### Sistem Monitörü

Sistem Monitörü, teknik servis departmanlarında sistem değişikliklerini ve arıza hafızalarını değerlendirmek veya sistem arızalarını görüntülemek için kullanılır. Parola korumalı erişime sahiptir ve birkaç Visocall IP sistemini yönetebilir.



### Ses Yöneticisi

Ses Yöneticisi, hastalara ve personele yönelik anonslar, sesli uyarılar veya çağrılar yapılmasını sağlar. Girişler atanarak, ses içeriği önceden tanımlanmış bölümlere gönderilebilir ve genel duyurular harici sistemler tarafından kontrol edilebilir.



### Hasta Yönetimi

Hasta Yönetimi, bir telefon çağrısı alındığında hemen ekranda görüntülenmesi gereken önemli hasta verilerini toplamak, görüntülemek ve yazdırmak için kullanılır. Hasta verileri olay veritabanındaki girişler için gereklidir, ancak isteğe bağlı olarak, örneğin ücret verilerinin kaydedilmesi ve faturalandırılması veya RTLS'den gelen alarmların ayrıntılı görüntülenmesi için de kullanılabilir.



SCHRACK  
SECONET

## Visocall IP

Sistem görünümü

TR

HEALTH CARE

## Kurulum yüksekliği



## Sistem limitleri

İletişim sistemlerinin yapılandırılmasının yanı sıra ürünlerin (ve bunlarla kulan sistemlerin) kurulumu, devreye alınması ve bakımı özel uzmanlık gerektirir ve bu nedenle yalnızca eğitimli uzman personel tarafından gerçekleştirilebilir.

### Genel:

- maks. 75 bölüm
- bölüm başına maks. 130 oda
- oda başına maks. 16 yatak
- kaskad başına maks. 6 SWI9
- SWI9 başına maks. 8 toplam kriter
- Yönetim Merkezi başına maks. 2000 IP bileşeni
- LDP başına maks. 1000 IP bileşeni

### IP bileşenleri:

- uplink'ten maks. 100 m kablo uzunluğu
- iletişim terminaline maks. 100 m kablo uzunluğu
- bağlantı modülü / Hemşire Bankosuna maks. 60 m kablo uzunluğu
- bağlantı modülü / hasta el setine maks. 60 m kablo uzunluğu
- SWI9 başına maks.7 hasta el seti

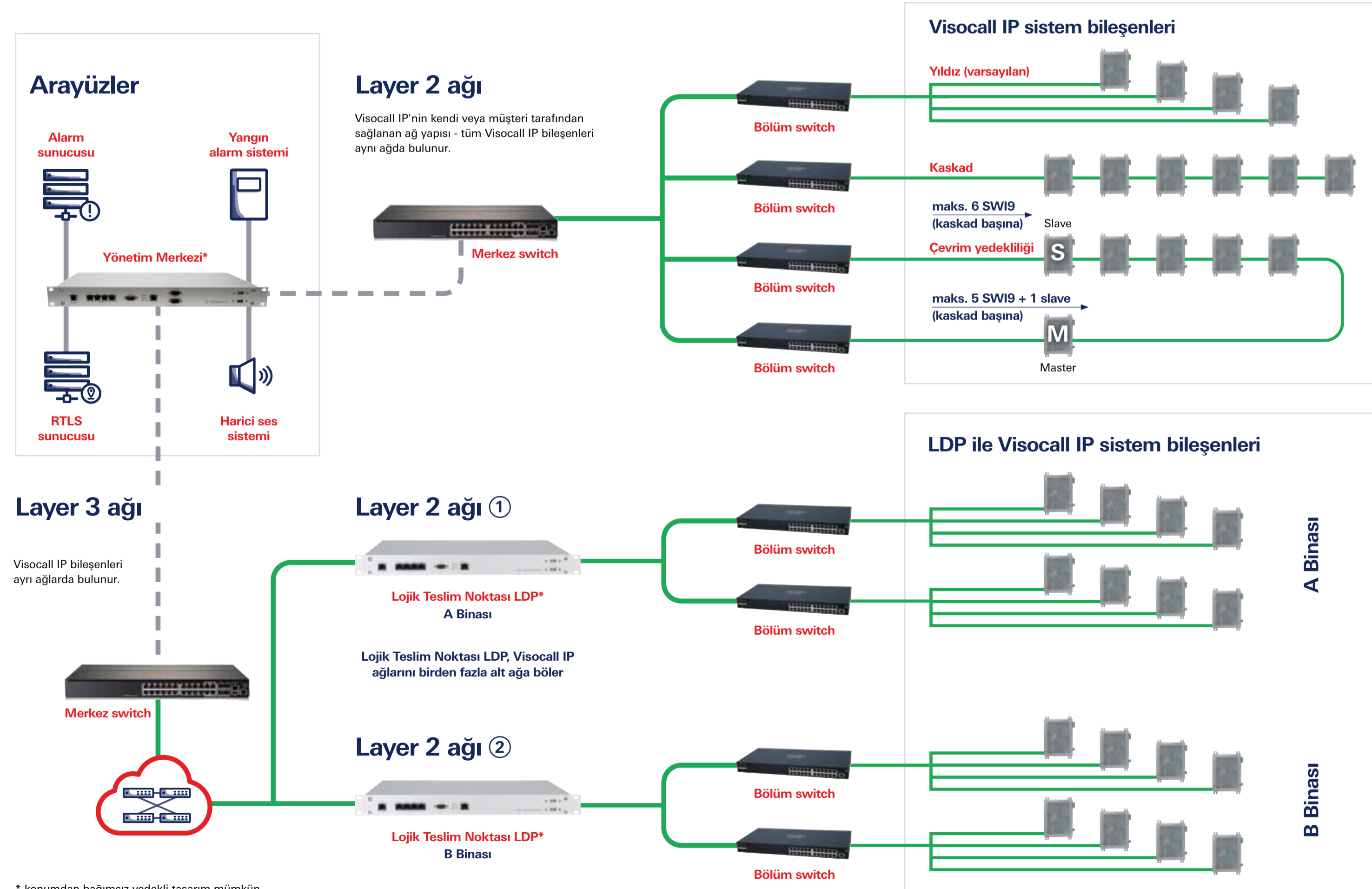
### IO-bus:

- SWI9 başına maks. konuşmasız 20 oda
- maks. 1200 m kablo uzunluğu
- maks. 127 bileşen
- IO-bus başına maks. 500 mA

### Basic bileşenler:

- basic bileşenlere maks. 50 m kablo uzunluğu

## Ağ oluşturma



## IP teknolojisi sayesinde geleceğe hazır

Modern bir hastanenin artan talepleri planlama, uygulama ve gelecekteki genişleme için akıllı çözümler gerektirir. Geleneksel sistemler artık işlevsellik ve kullanım ömrü maliyetleri açısından bu gereksinimleri karşılamamaktadır. Gelişmiş IP teknolojisi ile sistem entegrasyonu yeni olanaklar yaratır:

- Çok çeşitli hizmetler ve işlevler için güçlü bir ağ, çok sayıda bireysel kurulumu, kablolama harcamalarını ve yatırım maliyetlerini önlür.
- Sistem entegrasyonu, tüm sistemin kullanım ömrü boyunca daha verimli kullanım, daha düşük bakım ve işletme maliyetleri sunar.
- İnternet protokolünü kullanan basit veri alışverişisi, geleneksel engellerin üstesinden gelir ve çeşitli sistemlerin sorunsuz bir şekilde birbirine bağlanmasını sağlar.



- Personel çağırısı
- Telefon
- Hasta ve personel arasında sesli iletişim
- Duyurular
- Medya içeriğinin sağlanması (radyo, TV, video akışı, İnternet, Intranet)
- Lamba, panjur, TV kontrolü
- Hizmet verilerinin kaydedilmesi
- Maliyet muhasebesi
- Harici sistemlerin bağlantısı (alarm sunucusu, RTLS sunucusu, yangın alarm sistemi, DECT telefon, harici ses sistemi)
- Harici cihazlardan gelen bilgiler (tbbi cihazlar, sensörlü matlar vb.)



- **Kurulum ve işletme için uygun maliyetli**
- Güvenli, modüler ve genişletilebilir sistem yapısı, bakım sektöründeki tüm işlevler ve hizmetler için planlama özgürlüğü sunar
- Tak ve çalıştır modüller devreye alma ve bakım maliyetlerini azaltır
- Dayanıklı ve az bakım gerektiren ürünler



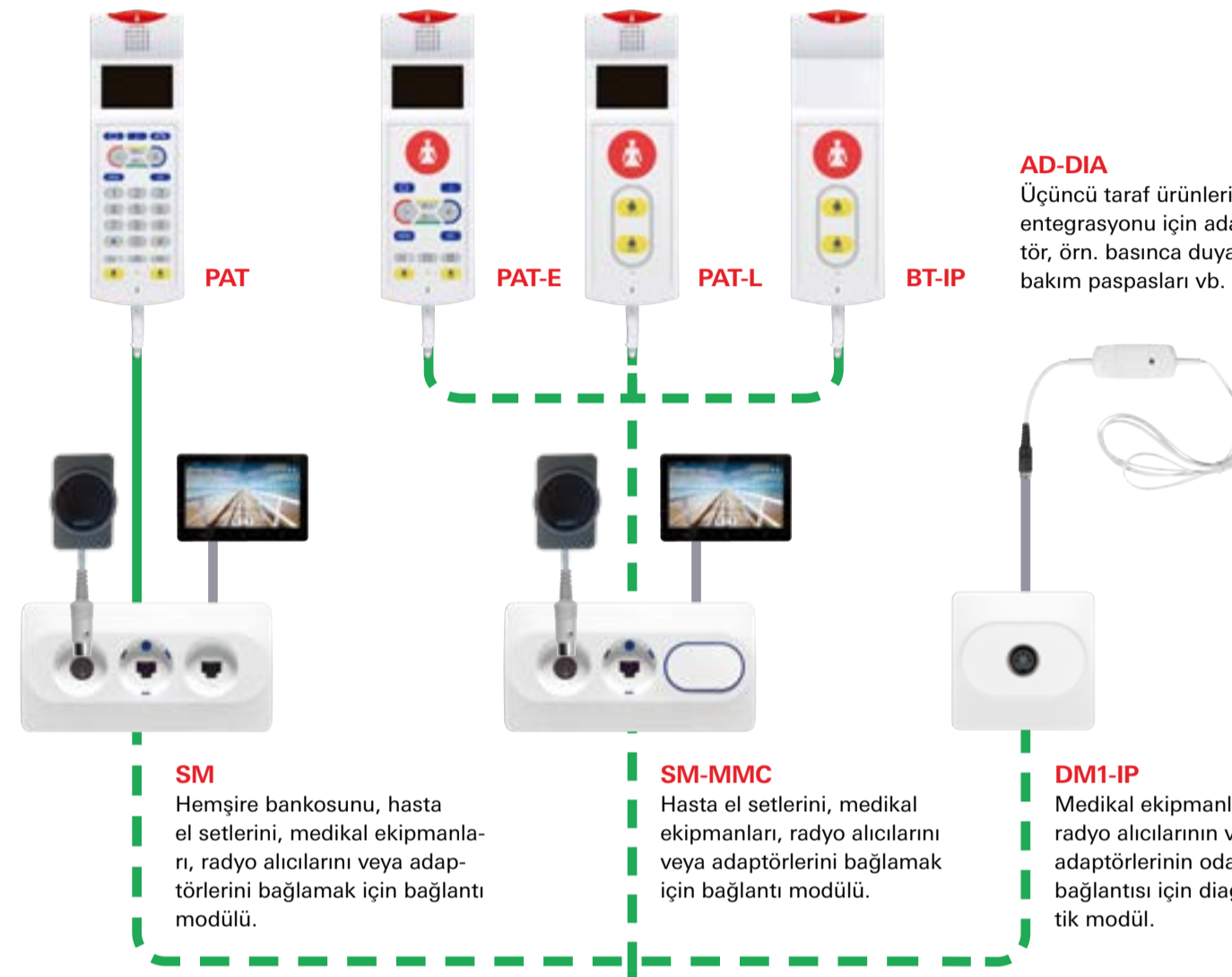
- **Sağlık hizmetlerindeki tüm organizasyon biçimleri için**
- Merkezileşme için, merkezi olmayan ve karma organizasyon biçimleri için uygundur
- Bölüm sınırları ötesinde hizmet ölçeklendirme (acil durum çağrıları, mavi kod vb.)
- Hızlı ve hedefe yönelik yanıt için çağrı önceliklendirme
- Hizmet kalitesi aracılığıyla ağ hizmetlerinin net bir şekilde önceliklendirilmesi
- Hizmet ihtiyaçlarına tam uyum için geniş ürün yelpazesi
- Personel ve hastalar için menü yönlendirmeli cihazlar



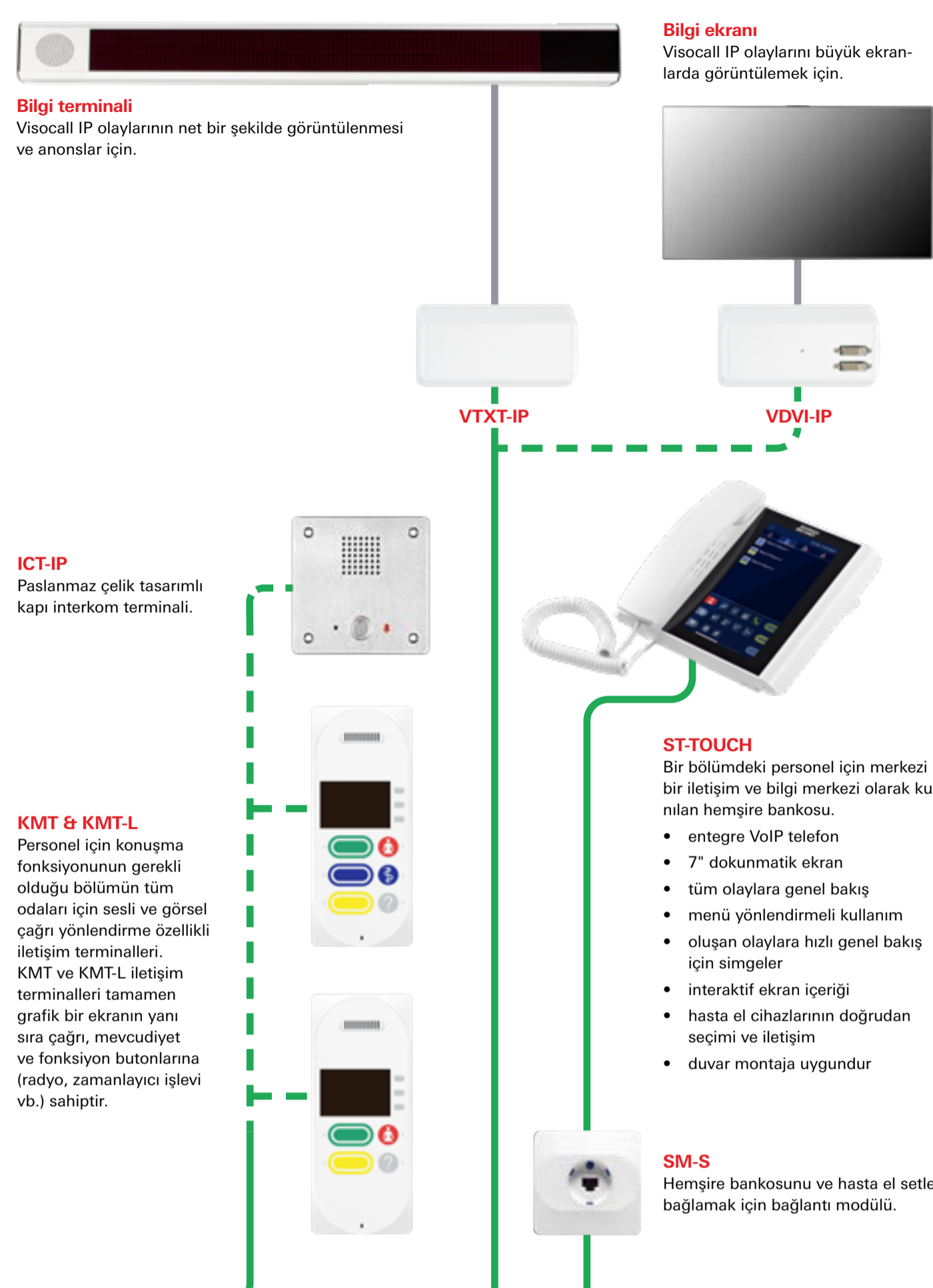
- **Güvenilir, standartlara uygun ve emniyetli**
- Merkezi olmayan, akıllı modüller sayesinde yüksek güvenilirlik
- Kesintisiz sistem kullanılabilirliği için yedekli yapılar
- Hizmet kalitesi aracılığıyla ağ hizmetlerinin net bir şekilde önceliklendirilmesi
- Kalıcı ve otomatik fonksiyon kontrolü
- Visocall IP, VDE 0834'e göre sertifikalandırılmıştır, böylece güvenilir ve güvenilirlikle ilgili en yüksek gereksinimleri karşılar

## Hasta el setleri

	PAT	PAT-E	PAT-L	BT-IP	BT-B
LED göstergeli çağrı butonu (kırmızı)	.	.	.	.	.
Oda ve okuma lambası kontrolü (opsiyonel KNX)	.	.	.	.	.
Anti bakteriyel tasarımlı kasa ve tuş takımı	.	.	.	.	.
İntellicflex kendiliğinden çıkan bağlantı soketi	.	.	.	.	.
İletişim seçeneği ile çağrı fonksiyonu	.	.	.	.	.
Konum hizalamalı ve otomatik parlaklık kontrolü LCD ekran	.	.	.	.	.
Kulaklık soketi	.	.	.	.	.
Konuşma seçeneği ile servis çağrısı	.	.	.	.	.
Radyo kullanımı	.	.	.	.	.
Sistem TV'si için kanal seçimi ve ses ayarı	.	.	.	.	.
Entegre IP telefon	.	.	.	.	.
Secocare Verileri	.	.	.	.	.
Secocare Assist	.	.	.	.	.
Panjurlar için kontrol sistemi	.	.	.	.	.
Ev otomasyon cihazlarının entegrasyonu için IR alıcısı	.	.	.	.	.
Otomatik ses seviyesi	.	.	.	.	.
Menü yönlendirilmeli kullanım	.	.	.	.	.
Sayısal tuş takımı	.	.	.	.	.
IP bağlantı modüllerine bağlantı	.	.	.	.	.
IO-bus bağlantı modüllerine veya basic bağlantı modüllerine bağlantı	.	.	.	.	.



## Yönetim ve gösterge cihazları



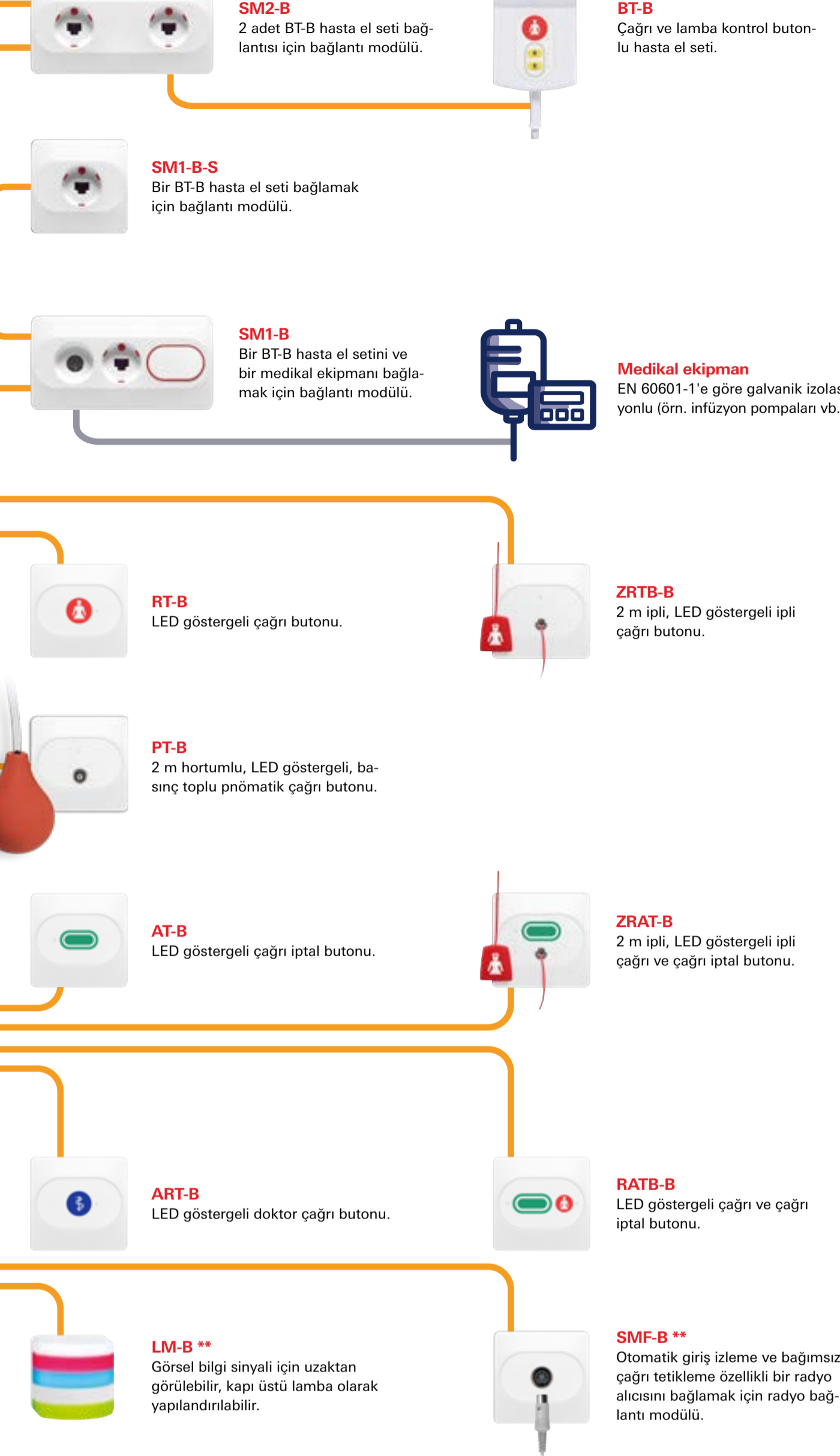
## IO-bus bileşenleri

Çağrı ve çağrı iptal butonları, kapı üstü lambası gibi sistem cihazları SWI9' a ve dolayısıyla IO-bus hattı üzerinden Visocall IP ağına bağlanır.



## Basic bileşenler

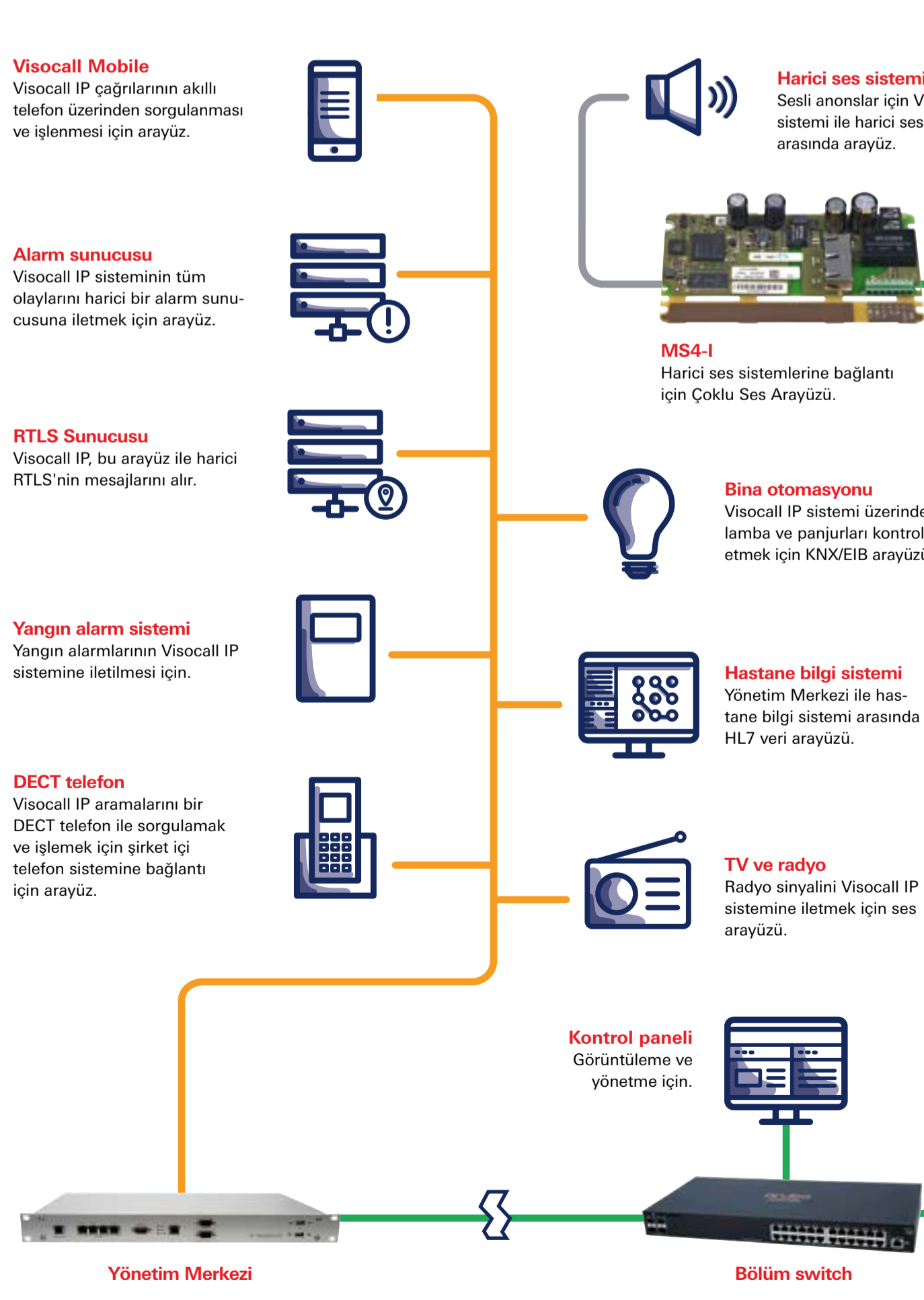
IO-bus bileşenlerinden basic bileşenlere kablo uzunluğu maks. 50 m.



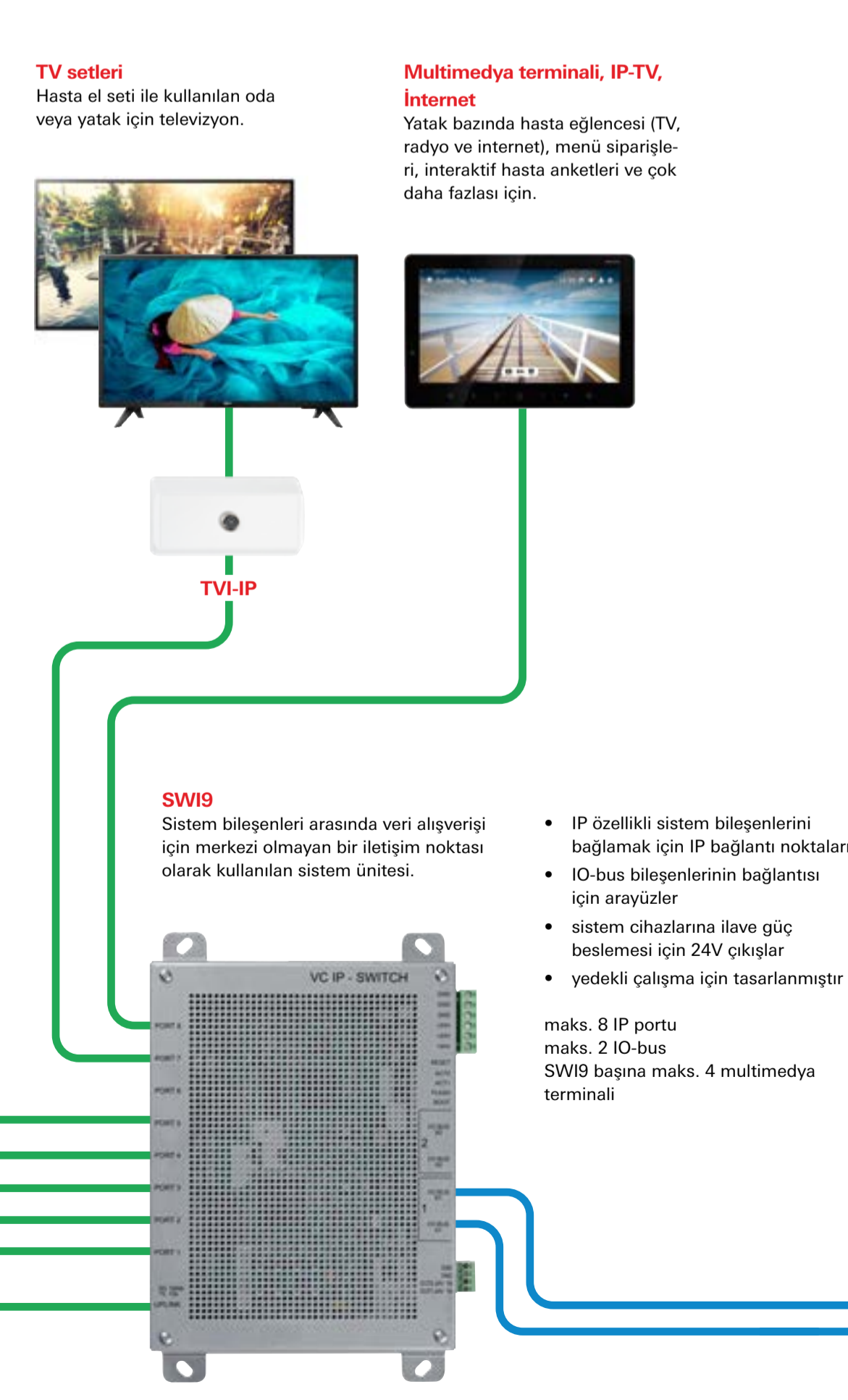
## Kablosuz bileşenler



## Alt işlemler ve arayüzler



## TV ve Multimedya



\*\* Bu bileşenler SWI9' dan veya sistem güç kaynağı ünitesinden ek bir güç kaynağı gerektirir