



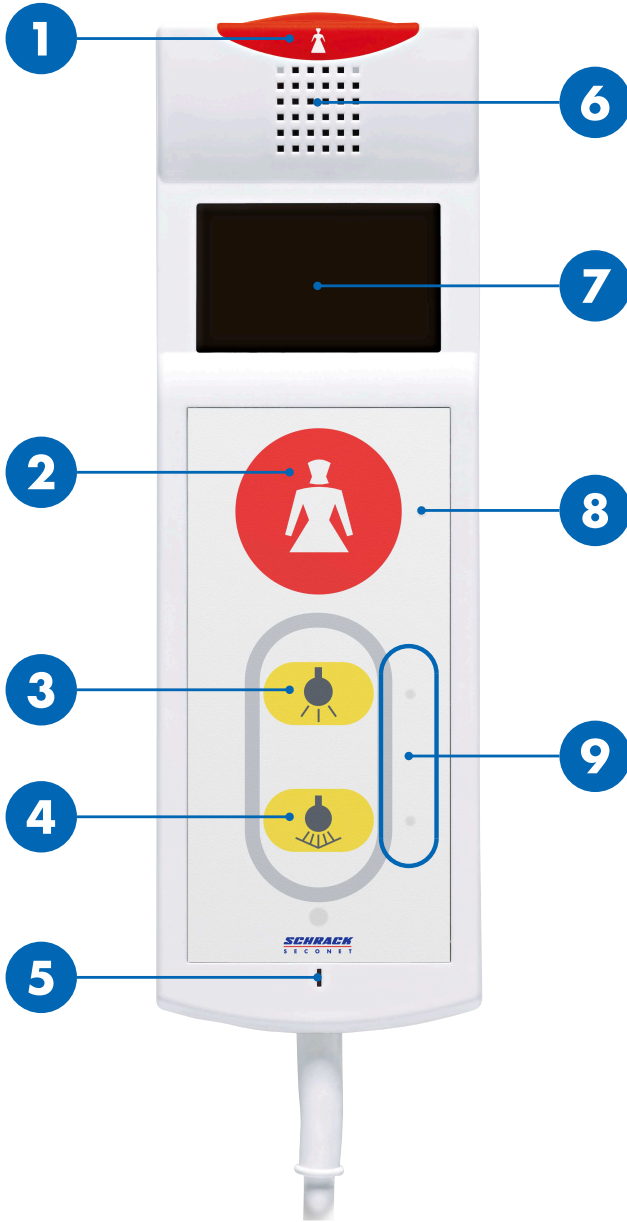
Patiententerminal PAT-L

Bedienungsanleitung

HEALTH CARE

SCHRACK
S E C O N E T

Übersicht



1 / 2	Ruftasten
3	Raumlicht
4	Leselicht
5	Mikrofon
6	Lautsprecher
7	Display
8	LED der Ruftaste (Beruhigungslicht)
9	LED der Lichttasten (Findelicht)




VORSICHT

Nicht als Aufrichthilfe verwenden

Kabel und Gerät sind keine Aufrichthilfe. Ziehen Sie sich nicht an dem Gerät hoch, um sich aufzurichten.

Pflegepersonalruf

Die Ruftaste  **1** und die LED **8** glimmen ständig, damit die Tasten in der Dunkelheit leichter aufzufinden sind.

Pflegepersonal rufen

Ruftaste  **1** oder **2** drücken.

► Ruftaste  **1** und LED **8** leuchten auf.

Pflegepersonal antwortet

1. Im Lautsprecher **6** ertönt ein Gong und Ruftaste/LED blinken.
2. Das Patiententerminal wie ein Telefon für das Gespräch mit dem Pflegepersonal verwenden.
3. Das Pflegepersonal trennt die Verbindung am Gesprächsende.

Licht ein- und ausschalten

Die LED der Lichttasten **9** glimmen ständig, damit die Tasten in der Dunkelheit leichter aufzufinden sind.

Raumlicht (optional)

Raumlichttaste  **3** kurz drücken.

► Das Raumlicht wird ein- beziehungsweise ausgeschaltet.

Leselicht (optional)

Leselichttaste  **4** kurz drücken.

► Das Leselicht wird ein- beziehungsweise ausgeschaltet.



SCHRACK SECONET AG

Eibesbrunnnergasse 18

A-1120 Wien

Tel. +43 1 81157

office@schrack-seconet.com

www.schrack-seconet.com

DE

HEALTH CARE

SCHRACK
SECONET