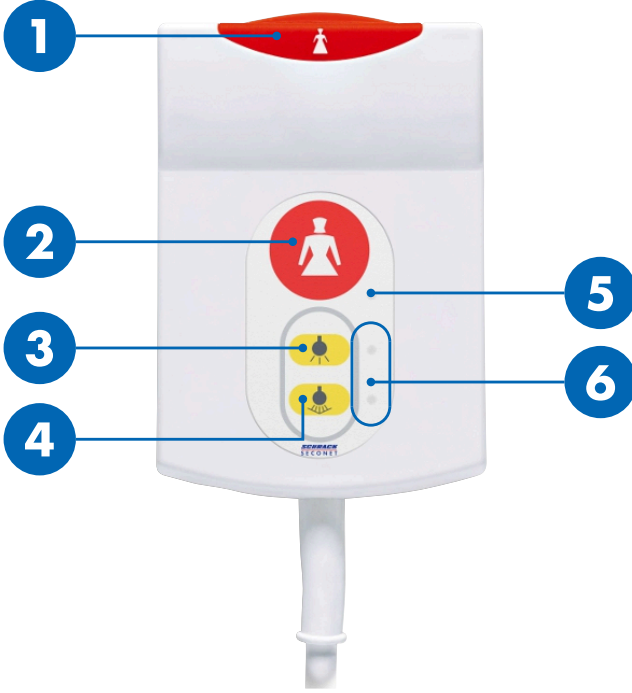


Hasta El Seti BT-B

Kullanım kılavuzu

Genel bakış



- 1 / 2 Çağrı butonları
- 3 Oda lambası
- 4 Okuma lambası
- 5 LED'li çağrı butonu
- 6 LED'li lamba butonu



DİKKAT

Kalkmaya yardım için kullanmayın

Kablo ve cihaz kalkmaya yardımcı değildir. Cihazı kullanarak kendinizi yukarı kaldırmayın.

Bakım personeli çağırısı

Çağrı butonu  1 ve LED 5 sürekli yanar, böylece karanlıkta butonlar daha kolay bulunur.

Bakım personeli için arama

Çağrı butonuna  1 veya  2 basılır.

- ▶ Çağrı butonu  1 ve LED 5 yanar.

Aydınlatma açma ve kapatma

Aydınlatma butonlarının LED'i 6 sürekli yanar, böylece karanlıkta butonlar daha kolay bulunur.

Oda lambası (opsiyonel)

Oda lambası butonuna  3 kısa basılır.

- ▶ Oda lambası açılır veya kapanır.

Okuma lambası (opsiyonel)

Okuma lambası butonuna  4 kısa basılır.

- ▶ Okuma lambası açılır veya kapanır.

Schrack Seconet AG

Eibesbrunnnergasse 18 | A-1120 Vienna

+43 50 857 | office@schrack-seconet.com

schrack-seconet.com

Czech Rep., CZ-149 00 Prague 4, Štřitová 283 | +420 2 74784422

Hungary, HU-1119 Budapest, Fehérvári út 89-95 | +36 1 4644300

India, IN-122102 Gurgaon, C-704A, Pioneer Urban Square, Sec-62 | +91 124 4141501

Poland, PL-02-972 Warsaw, ul. Branickiego 15, Wilanów Office Park, bud. B1 | +48 22 3300620

Romania, RO-023961 București, Str. Mântuleasa nr. 15A/1 | +40 372 756316

Russia, RU-123001 Moscow, B. Sadovaya str. 5, build. 1 office 514 | +7 495 5105015

Slovakia, SK-831 06 Bratislava, Mudrochova 2 | +421 2 44635595

Sweden, SE-126 30 Hägersten, Vretenborgsvägen 28, Floor 9 | +46 8 6801860

Turkey, TR-34718 Kadıköy-İstanbul, Koşuyolu Mah. İsmailpaşa Sk.No: 78 | +90 216 3455199