



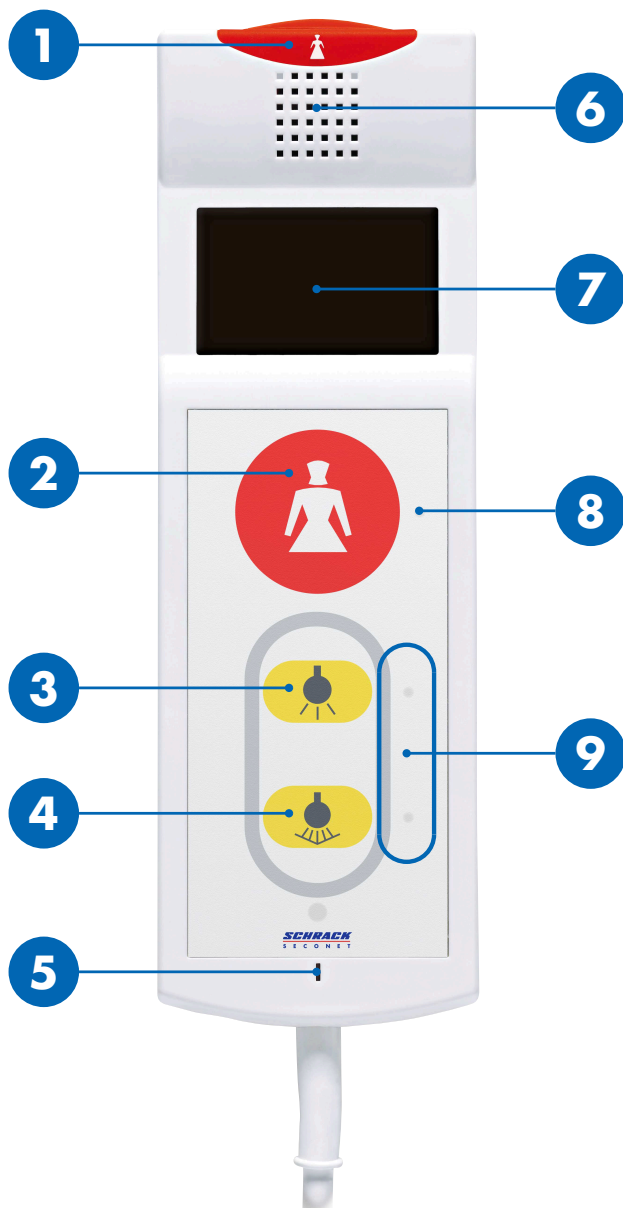
Terminalul de pat PAT-L

Manual de utilizare

HEALTH CARE

SCHRACK
S E C O N E T

Prezentare generală



1 / 2	Butoane apelare asistentă
3	Lumina din cameră
4	Lumina de la pat
5	Microfon
6	Difuzor
7	Ecran
8	Ledul butonului de apelare (led de confirmare)
9	Ledurile butoanelor pentru lumină (leduri de veghe)



PRECAUȚIE

Nu folosiți drept ajutor la ridicat

Cablul și dispozitivul nu sunt ajutoare pentru ridicat. Nu vă ridicați trăgând de dispozitiv.

Apelul pentru personalul de îngrijire

Butonul de apelare  **1** și ledul **8** sunt permanent aprinse, astfel că butoanele sunt mai ușor de localizat chiar și în întuneric.

Apelarea personalului de îngrijire

Apăsăți butonul de apelare  **1** sau **2**.

- ▶ Butonul de apelare  **1** și ledul aferent **8** se aprind.


Personalul de îngrijire răspunde

1. Un sunet de gong se aude în difuzor **6** iar butonul de apelare și ledul de veghe se aprind intermitent.
2. Folosiți terminalul de pat precum un telefon pentru a discuta cu personalul de îngrijire.
3. Personalul de îngrijire va încheia apelul la terminarea convorbirii.

Aprinderea și stingerea luminilor


Ledurile butoanelor pentru lumină **9** sunt permanent aprinse, astfel că butoanele sunt mai ușor de localizat chiar și în întuneric.

Lumina din cameră (opțional)

Apăsăți scurt butonul pentru lumina din cameră  **3**.

- ▶ Lumina din cameră se aprinde ori se stinge.

Lumina de la pat (opțional)

Apăsăți scurt butonul pentru lumina de la pat  **4**.

- ▶ Lumina de la pat se aprinde ori se stinge.



SCHRACK SECONET AG
Eibesbrunnnergasse 18
A-1120 Vienna
Tel. +43 1 81157
office@schrack-seconet.com
www.schrack-seconet.com

RO

HEALTH CARE

SCHRACK
SECONET