



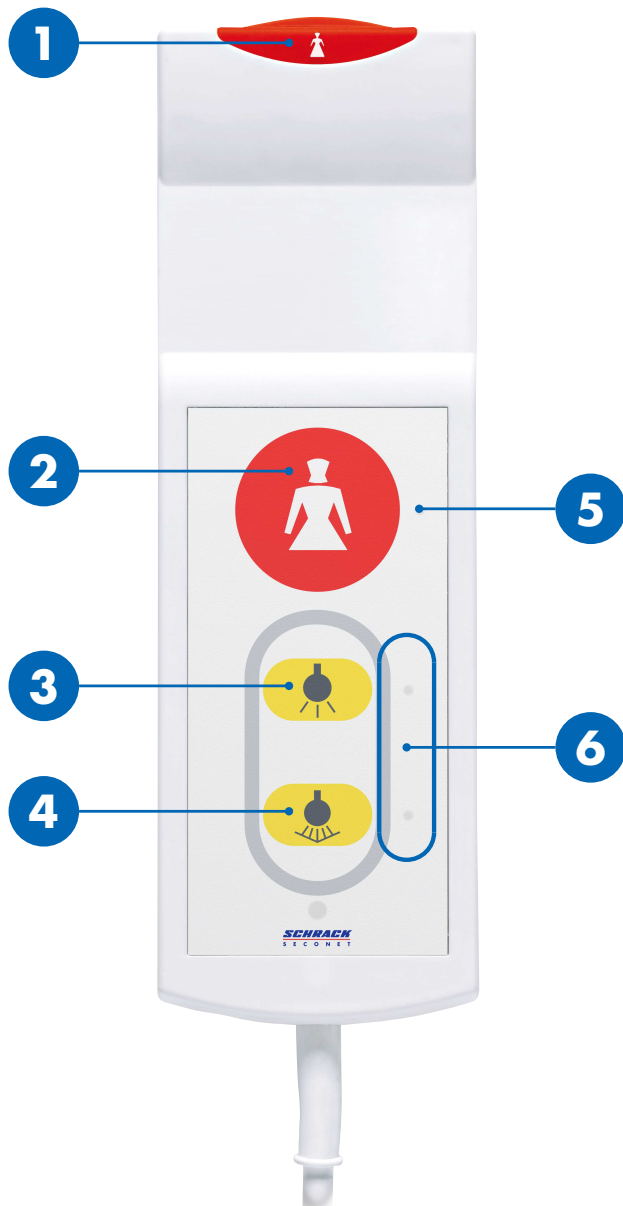
# Lůžkový terminál BT-IP

Uživatelská příručka

HEALTH CARE

**SCHRACK**  
S E C O N E T

# Přehled



<b>1 / 2</b>	<b>Nouzová přivolávací tlačítka</b>
<b>3</b>	<b>Pokojevé světlo</b>
<b>4</b>	<b>Lůžkové světlo</b>
<b>5</b>	<b>LED dioda volacího tlačítka (indikátor volání)</b>
<b>6</b>	<b>LED dioda ovládní světel (pro snazší nalezení ve tmě)</b>




## UPOZORNĚNÍ

### Neslouží jako pomůcka pro zvedání


Kabel ani zařízení nepředstavují pomůcku pro zvedání. Nepoužívejte zařízení jako pomůcku pro zvednutí.

## Přivolání ošetřujícího personálu

Nouzové přivolávací tlačítka  **1** a LED dioda **5** trvale svítí, díky tomu lze tlačítka snadno najít i ve tmě.

### Přivolat ošetřující personál


Stiskněte nouzové přivolávací tlačítka  **1** nebo **2**.

- Nouzové přivolávací tlačítka  **1** a LED dioda **5** se rozsvítí.

## Zapnutí a vypnutí světel


LED diody ovládní lůžkových světel **6** jsou trvale rozsvíceny, díky tomu lze tlačítka snadno najít i ve tmě.

### Ovládní pokojového světla (volitelné)

Stiskněte krátce tlačítka ovládní pokojového světla  **3**.

- Světlo se střídavě zapne nebo vypne.

### Ovládní lůžkového světla (volitelné)

Stiskněte krátce tlačítka ovládní lůžkového světla  **4**.

- Světlo se střídavě zapne nebo vypne.



SCHRACK SECONET AG  
Eibesbrunnnergasse 18  
A-1120 Vienna  
Tel. +43 1 81157  
[office@schrack-seconet.com](mailto:office@schrack-seconet.com)  
[www.schrack-seconet.com](http://www.schrack-seconet.com)

CS

HEALTH CARE

**SCHRACK**  
SECONET