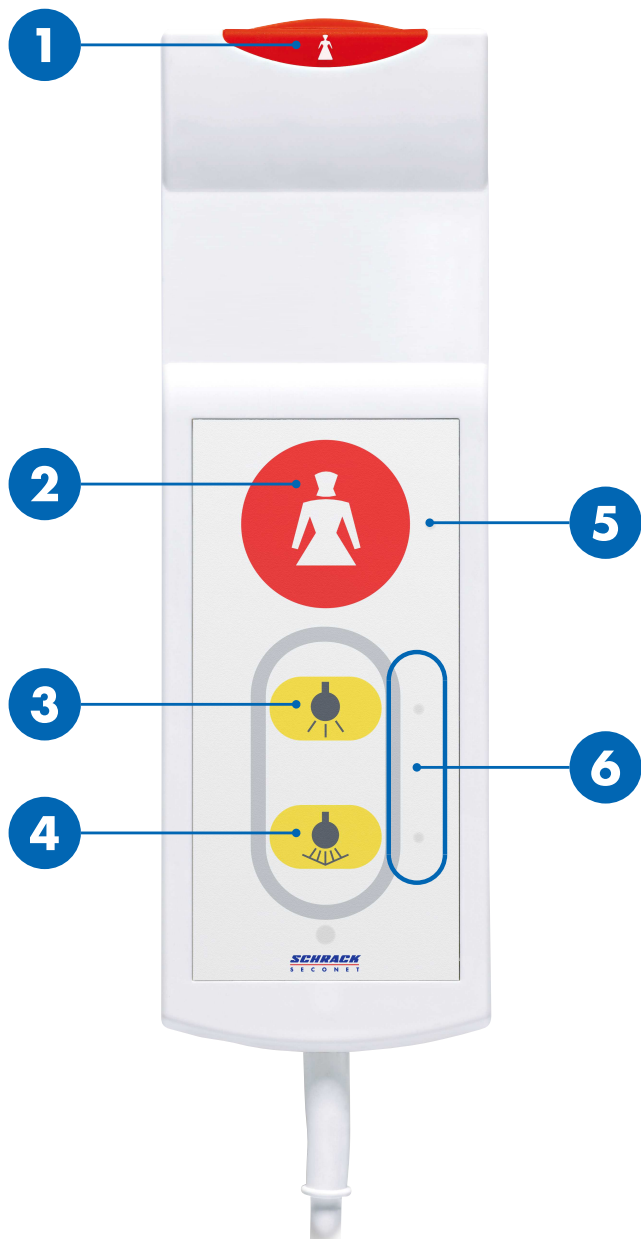


Lůžkový terminál BT-IP

Návod k použití

Přehled



- 1 / 2 Nouzová přivolávací tlačítka
- 3 Pokojové světlo
- 4 Lůžkové světlo
- 5 LED dioda volacího tlačítka (indikátor volání)
- 6 LED dioda ovládání světel (pro snazší nalezení ve tmě)



UPOZORNĚNÍ

Neslouží jako pomůcka pro zvedání

Kabel ani zařízení nepředstavují pomůcku pro zvedání. Nepoužívejte zařízení jako pomůcku pro zvednutí.

Přivolání ošetřujícího personálu

Nouzové přivolávací tlačítka  1 a LED dioda 5 trvale svítí, díky tomu lze tlačítka snadno najít i ve tmě.

Přivolat ošetřující personál

Stiskněte nouzové přivolávací tlačítka  1 nebo 2.

- ▶ Nouzové přivolávací tlačítka  1 a LED dioda 5 se rozsvítí.

Zapnutí a vypnutí světla

LED diody ovládání lůžkových světel 6 jsou trvale rozsvíceny, díky tomu lze tlačítka snadno najít i ve tmě.

Ovládání pokojového světla (volitelné)

Stiskněte krátce tlačítka ovládání pokojového světla  3.

- ▶ Světlo se střídavě zapne nebo vypne.

Ovládání lůžkového světla (volitelné)

Stiskněte krátce tlačítka ovládání lůžkového světla  4.

- ▶ Světlo se střídavě zapne nebo vypne.

Schrack Seconet AG

Eibesbrunnnergasse 18 | A-1120 Vienna
+43 50 857 | office@schrack-seconet.com

schrack-seconet.com

Czech Rep., CZ-149 00 Prague 4, Štřitová 283 | +420 2 74784422

Hungary, HU-1119 Budapest, Fehérvári út 89-95 | +36 1 4644300

India, IN-122102 Gurgaon, C-704A, Pioneer Urban Square, Sec-62 | +91 124 4141501

Poland, PL-02-972 Warsaw, ul. Branickiego 15, Wilanów Office Park, bud. B1 | +48 22 3300620

Romania, RO-023961 București, Str. Mântuleasa nr. 15A/1 | +40 372 756316

Russia, RU-123001 Moscow, B. Sadovaya str. 5, build. 1 office 514 | +7 495 5105015

Slovakia, SK-831 06 Bratislava, Mudrochova 2 | +421 2 44635595

Sweden, SE-126 30 Hägersten, Vretenborgsvägen 28, Floor 9 | +46 8 6801860

Turkey, TR-34718 Kadıköy-İstanbul, Koşuyolu Mah. İsmailpaşa Sk.No: 78 | +90 216 3455199