



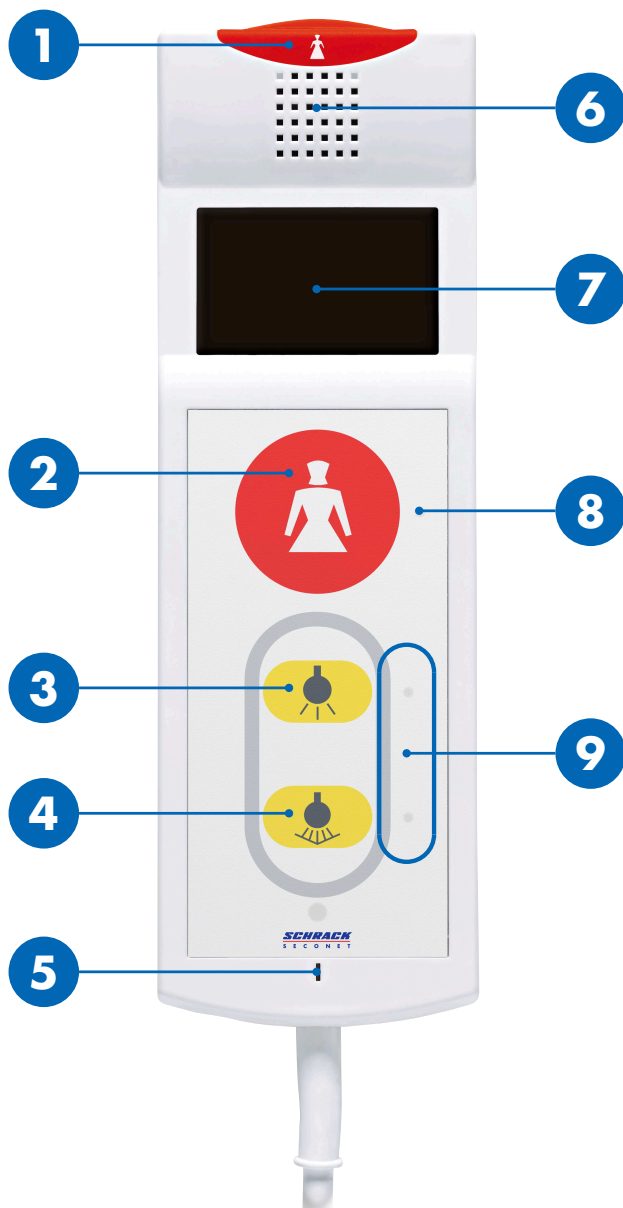
Ručni govorni pozivnik za pacijente PAT-L

Korisnički priručnik

HEALTH CARE

SCHRACK
S E C O N E T

Pregled



1 / 2	Pozivna tipkala
3	Sobno svjetlo
4	Svjetlo za čitanje
5	Mikrofon
6	Zvučnik
7	Ekran
8	LED svjetlo pozivnog tipkala
9	LED svjetlo za uočavanje




OPREZ


Ne koristiti kao oslonac pri ustajanju iz kreveta

Ne koristiti kablove i uređaje kao oslonac pri ustajanju iz kreveta. Nemojte se podizati iz kreveta koristeći uređaje kao oslonac.

Poziv medicinskom osoblju

Pozivna tipka  **1** i LED svjetlo **8** konstantno svijetle radi uočavanja u mraku.

Pozivanje medicinskog osoblja

Pritisnite pozivnu tipku  **1** ili **2**.

- ▶ Pozivna tipka  **1** i LED svjetlo **8** zasvijetli.


Odgovor medicinskog osoblja

- Zvučni signal putem zvučnika **6** i pozivna tipka / LED svjetlo bljeska.
- Koristite govorne pozivnike za pacijente za razgovor sa medicinskim osobljem.
- Medicinsko osoblje prekida poziv na kraju razgovora.

Uključenje / isključenje svjetla


LED svjetla **9** konstantno svijetle radi uočavanja u mraku.

Sobno svjetlo (opcionarno)

Kratko pritisnite tipku za sobno svjetlo  **3**.

- ▶ Sobno svjetlo je uključeno / isključeno.

Svjetlo za čitanje (opcionarno)

Kratko pritisnite tipku za svjetlo za čitanje  **4**.

- ▶ Svjetlo za čitanje je uključeno / isključeno.



SCHRACK SECONET AG
Eibesbrunnergasse 18
A-1120 Vienna
Tel. +43 1 81157
office@schrack-seconet.com
www.schrack-seconet.com

HR

HEALTH CARE

SCHRACK
SECONET