

Mehrfachsensormelder MTD 533X

Multiple sensor detector MTD 533X



- temperaturunterstützte CUBUS Nivellierung®
- Alarmschwelennachführung
- Reduzierung von Täuschungsalarmen
- Voralarmauswertung
- automatische Verschmutzungserkennung
- Ereignisspeicher mit Echtzeitangabe
- integrierter Kurzschlussisolator
- geprüft und zugelassen nach allen relevanten EN-Normen

- temperature-assisted CUBUS levelling®
- alarm threshold adjustment
- reduction of deceptive alarms
- pre-alarm evaluation
- automatic contamination detection
- event memory with real-time capability
- integrated short circuit isolator
- tested and approved in accordance with all relevant EN standards

Beschreibung

Der Mehrfachsensormelder MTD 533X ist ein kombinierter Rauch- und Wärmemelder und wird zur Detektion und Signalisierung eines Brandalarms in Gebäuden eingesetzt.

Der Melder erkennt frühzeitig Schwelbrände und offene Brände, indem sowohl die Brandkenngröße Rauch als auch Wärme detektiert und ausgewertet werden kann. Mittels CUBUS Nivellierung erfolgt eine automatische Anpassung an die Umgebungsbedingungen.

Zur Rauchdetektion wird das Tyndall-(Streulicht) Prinzip und zur Wärmedetektion das NTC-Sensor-Prinzip, eingesetzt. Werden die im Melder vorgegebenen Signalwerte überschritten, erfolgt die entsprechende Meldung an die Zentrale.

Bei erschwerten Umgebungsbedingungen bietet die Variante MTD 533X CP einen verbesserten Schutz gegen erhöhte Luftfeuchtigkeit und Resistenz gegenüber Korrosion.

Der Einbau einer Melderheizung ermöglicht den Betrieb bei geringerer Temperatur zum Vorbeugen von Vereisung oder Betauung.

Für die Projektierung gelten die landesspezifischen Richtlinien für Planung und Einbau von automatischen Brandmeldeanlagen.

Description

The multiple sensor detector MTD 533X is a combined smoke and heat detector and is used to detect and signal a fire alarm in buildings.

The detector provides early detection of smouldering and open fires by detecting and evaluating both smoke and heat characteristics of the fire. The CUBUS levelling automatically adjusts to the ambient conditions.

The Tyndall principle (scattered light) is used for smoke detection and for heat detection the NTC sensor principle is used. If the signal values specified in the detector are exceeded, the corresponding message is sent to the control panel.

The type MTD 533X CP is available for difficult environmental conditions with improved protection against increased air humidity and resistance to corrosion.

Fitting a detector heater enables the operation at low temperature to prevent icing or dew formation.

The country-specific regulations for the planning and installation of automatic fire alarm systems apply for planning the system.

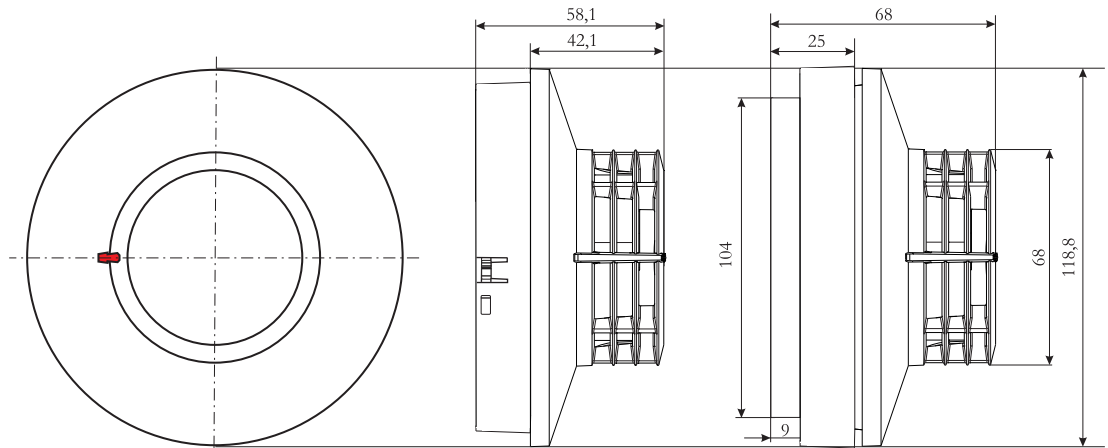
FIRE ALARM

SCHRACK
S E C O N E T

Mehrfachsensormelder MTD 533X

Multiple sensor detector MTD 533X

Abmessungen Dimensions



Alle Maße in mm
All dimensions in mm

Technische Daten

Betriebsspannung:	12 bis 30 V DC (ohne Modulationshub)
Ruhestrom:	120 μ A typ.
Alarmausgang:	programmierbar auf
Ausgangsstrom:	0,1 mA/1 mA/5 mA
Stromverbrauch:	0,7 mA/2,1 mA/7,5 mA
Alarm-LED aktiv:	max. 2,5 mA
Ausgangsspannung:	5 V oder 6,8 V DC
Meldersockel:	USB 501-x oder USB 502-x
Signalübertragung:	Seriell, 2-Leiter-Technik
Kurzschlussisolator:	integriert
Empfindlichkeit Rauch:	nach EN 54-7
Empfindlichkeit Wärme:	nach EN 54-5 (Klasse A1, A2, B, Index S und R)
Schutzart:	IP 44 mit USB 502
Umgebungstemperatur:	-25 °C bis +60 °C
Relative Luftfeuchtigkeit:	10 bis 95 % rel./F
Luftgeschwindigkeit:	max. 20 m/s
Gehäuse:	ABS/PC
Farbe:	weiß (ähnlich RAL 9003)
Abmessungen:	118,8 × 58,1 mm (D×H)
Gewicht:	125 g
VdS-Anerkennung:	G210115
Leistungserklärung (DoP):	CPR-30-13-014

Technical data

Operating voltage:	12 to 30 V DC (without modulation deviation)
Quiescent current:	120 μ A typ.
Alarm output:	programmable
Output current:	0.1 mA/1 mA/5 mA
Power consumption:	0.7 mA/2.1 mA/7.5 mA
Alarm LED active:	max. 2.5 mA
Output voltage:	5 V or 6.8 V DC
Detector base:	USB 501-x or USB 502-x
Signal transmission:	serial, 2 wire technology
Short circuit isolator:	integrated
Smoke sensitivity:	to EN 54-7
Heat sensitivity:	to EN 54-5 (class A1, A2, B, Index S and R)
Protection class:	IP 44 with USB 502
Ambient temperature:	-25 °C to +60 °C
Relative air humidity:	10 to 95 % rel./F
Air speed:	max. 20 m/s
Case:	ABS/PC
Colour:	white (similar to RAL 9003)
Dimensions:	118.8 × 58.1 mm (D×H)
Weight:	125 g
VdS-Approval:	G210115
Declaration of Performance:	CPR-30-13-014

Weitere Informationen sind der Technischen Dokumentation zu entnehmen
Further information can be obtained from the technical documentation

Technische Änderungen vorbehalten - Subject to technical changes
© Schrack Productions · B-DB-094DE-EN · V 4.0 · 05.2020