



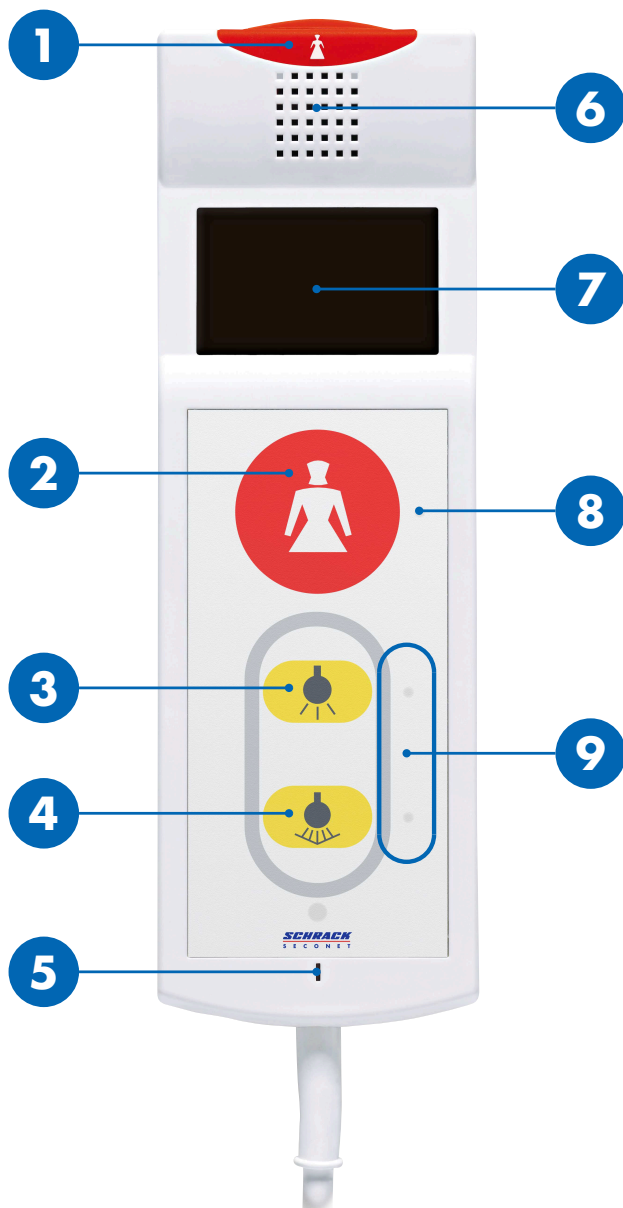
Pacientský terminál PAT-L

Uživatel'ská příručka

HEALTH CARE

SCHRACK
S E C O N E T

Prehľad



1 / 2	Tlačidlá privolaní
3	Izbové svetlo
4	Svetlo na čítanie
5	Mikrofón
6	Reproduktor
7	Displej
8	LED tlačidlá privolaní
9	LED tlačidlá svetla



UPOZORNENIE

Nepoužívajte na privolanie pomoci

Kábel a zariadenie neslúži na privolanie pomoci. Nepoužívajte zariadenie na dvíhanie sa.

Privolanie zdravotníckeho personálu

Tlačidlo privolaní  **1** a LED **8** nepretržite svietia, vďaka čomu je ľahké ich lokalizovať v tme.

Privolanie zdravotníckeho personálu

Stlačte tlačidlo privolaní  **1** alebo **2**.

- ▶ Tlačidlo privolaní  **1** a LED **8** sa rozsvietia.


Odpovede zdravotníckemu personálu

1. Z reproduktora zaznie gong **6** a tlačidlo privolaní/LED bliká.
2. Použite patientský terminál ako telefón na rozprávanie sa s personálom.
3. Zdravotnícky personál ukončí hovor na konci rozhovoru.

Zapnutie a vypnutie svetla


LED tlačidiel svetla **9** nepretržite svietia, vďaka čomu je ľahké ich lokalizovať v tme.

Izbové svetlo (voliteľné)

Stlačte tlačidlo izbové svetlo  **3** krátko.

- ▶ Izbové svetlo je zapnuté alebo vypnuté.

Svetlo na čítanie (voliteľné)

Stlačte tlačidlo svetlo na čítanie  **4** krátko.

- ▶ Svetlo na čítanie je zapnuté alebo vypnuté.



SCHRACK SECONET AG
Eibesbrunnnergasse 18
A-1120 Vienna
Tel. +43 1 81157
office@schrack-seconet.com
www.schrack-seconet.com

SK

HEALTH CARE

SCHRACK
SECONET